

**Kurort Althofen/St. Veit a.d.Glan: 4 Zimmerwohnung im
2.OG mit Balkon**



Objektnummer: 1814/9003007

Eine Immobilie von Spiti Immobilien GmbH

Zahlen, Daten, Fakten

Adresse	Moorweg 35
Art:	Wohnung
Land:	Österreich
PLZ/Ort:	9330 Treibach
Baujahr:	1995
Alter:	Neubau
Wohnfläche:	87,82 m ²
Zimmer:	4
Bäder:	1
WC:	1
Stellplätze:	1
Keller:	5,91 m ²
Heizwärmebedarf:	D 121,30 kWh / m ² * a
Gesamtenergieeffizienzfaktor:	C 1,60
Kaufpreis:	139.750,00 €
Betriebskosten:	181,50 €
Heizkosten:	76,00 €
USt.:	33,35 €
Provisionsangabe:	

3% des Kaufpreises zzgl. 20% USt.

Ihr Ansprechpartner



Klaus Schnedlitz

Spiti Immobilien GmbH

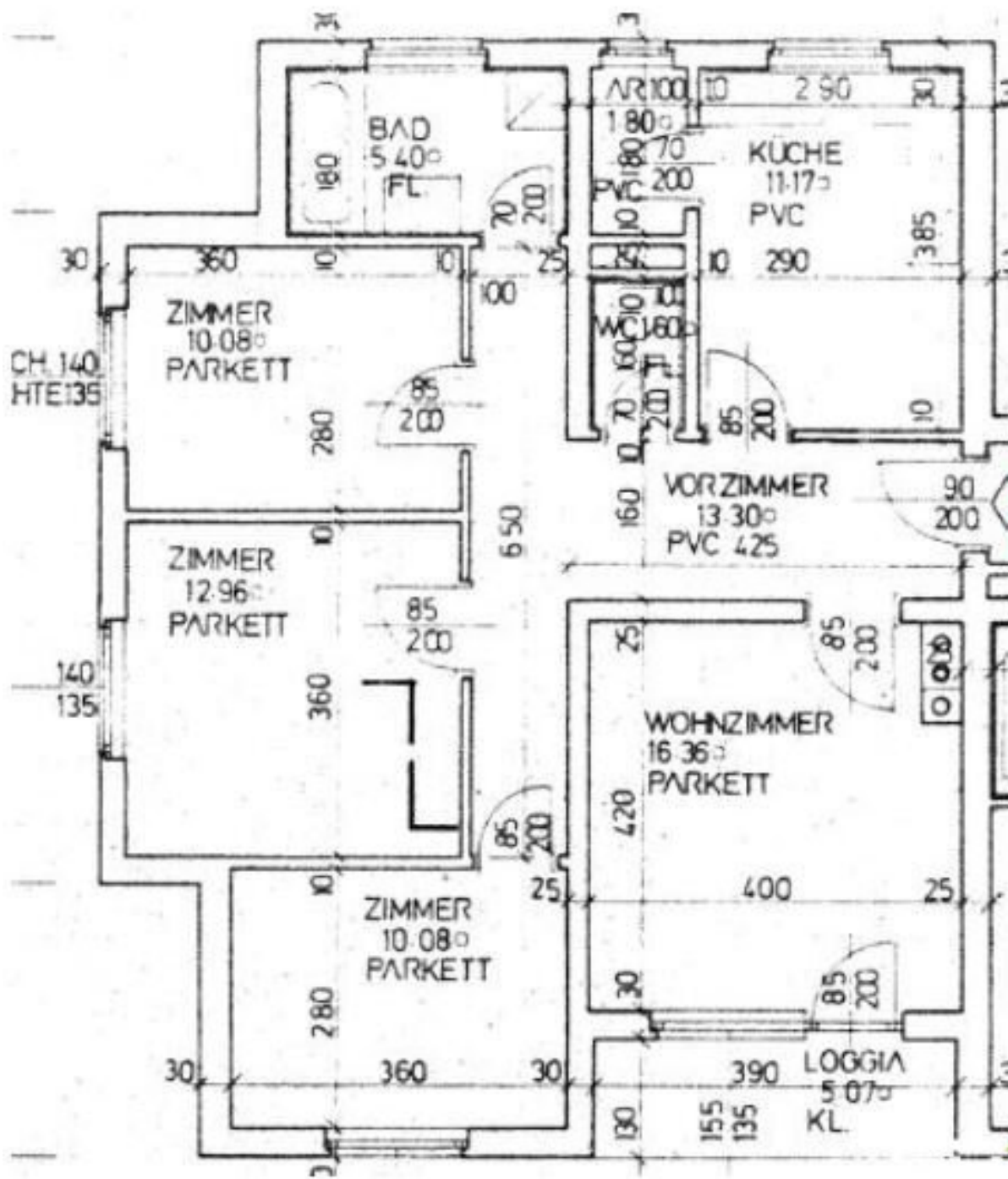








Grundriss 2. OG Teil I – Moorweg 35



Top 12
87,82m²

Objektbeschreibung

Die Wohnung liegt im zweiten Obergeschoss und besteht aus **Wohnzimmer, Balkon** (nach Süd-Osten ausgerichtet), **drei Schlafzimmer, Küche, Bad, WC, Abstellraum und Vorraum.**

Die Küche ist unmöbliert, das Bad ist mit einer Wanne ausgestattet und verfügt über ein Fenster. Zur Wohnung gehört ein **Kellerabteil**, ein **ungedeckter Parkplatz** wird mitverkauft.

Die **Betriebskosten** belaufen sich dzt. auf ca. € 200,00, die **Heizkosten** (Fernwärme) betragen ca. € 90,00 (je nach Verbrauch).

Information für Anleger: Die Wohnhausanlage wurde von einer **gemeinnützigen Bauvereinigung** errichtet. Im Falle der Vermietung von Wohnungen **hat die Mietzinsbildung nach den einschlägigen Bestimmungen des § 20 WGG zu erfolgen** (Mietzins ist vorgegeben).

Wir weisen darauf hin, dass zwischen dem Vermittler und dem zu vermittelnden Dritten ein familiäres oder wirtschaftliches Naheverhältnis besteht.

Der Vermittler ist als Doppelmakler tätig.

Infrastruktur / Entfernungen

Gesundheit

Klinik <350m

Apotheke <1.450m

Arzt <6.000m

Kinder & Schulen

Schule <1.125m

Kindergarten <1.350m

Nahversorgung

Supermarkt <1.450m

Einkaufszentrum <5.875m

Sonstige

Post <1.450m

Bank <1.450m

Geldautomat <1.450m

Polizei <1.500m

Verkehr

Bus <125m

Bahnhof <1.850m

Autobahnanschluss <6.150m

Flughafen <7.400m

Angaben Entfernung Luftlinie / Quelle: OpenStreetMap