

Helle, großzügige 3 Zimmerwohnung in Brückl



Objektnummer: 1814/9003010

Eine Immobilie von Spiti Immobilien GmbH

Zahlen, Daten, Fakten

Adresse	An der Gurk 3a
Art:	Wohnung
Land:	Österreich
PLZ/Ort:	9371 Brückl
Baujahr:	1980
Alter:	Neubau
Wohnfläche:	80,78 m ²
Zimmer:	3
Bäder:	1
WC:	1
Keller:	3,68 m ²
Heizwärmebedarf:	E 154,10 kWh / m ² * a
Gesamtenergieeffizienzfaktor:	D 2,08
Kaufpreis:	128.000,00 €
Betriebskosten:	181,82 €
Heizkosten:	125,00 €
USt.:	43,18 €
Provisionsangabe:	

3% des Kaufpreises zzgl. 20% USt.

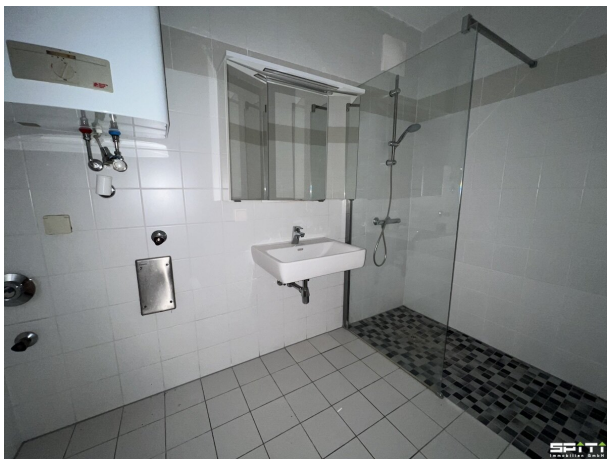
Ihr Ansprechpartner

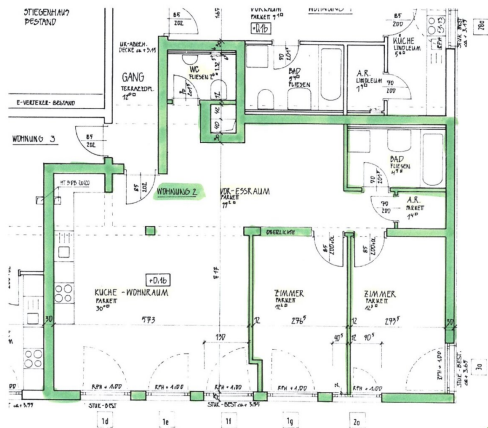


Klaus Schnedlitz

Spiti Immobilien GmbH
Packerstraße 101







Objektbeschreibung

Die Wohnung besteht aus dem **geräumigen Wohnzimmer** mit offenem Küchenbereich, **zwei Schlafzimmer**, Bad, WC und Abstellraum. Das Badezimmer ist mit einer ebenen Dusche ausgestattet, die Küche ist unmöbliert.

Ein Kellerabteil gehört zur Wohnung. Es besteht die Möglichkeit, einen Garagenplatz separat zu erwerben (€ 15.000,00).

Geheizt wird die Wohnung mit Fernwärme. Die **Betriebskosten** belaufen sich derzeit auf ca. € 200,00, die **Heizkosten** auf ca. € 150,00. Der **Beitrag zur Rücklage** wird eingehoben, sobald die Wohnungseigentumsbegründung abgeschlossen ist (Wohnungseigentum in Vorbereitung).

Information für Anleger: Die Wohnhausanlage wurde von einer **gemeinnützigen Bauvereinigung** errichtet. Im Falle der Vermietung von Wohnungen **hat die Mietzinsbildung nach den einschlägigen Bestimmungen des § 20 WGG zu erfolgen** (Mietzins ist vorgegeben).

Wir weisen darauf hin, dass zwischen dem Vermittler und dem zu vermittelnden Dritten ein familiäres oder wirtschaftliches Naheverhältnis besteht.

Der Vermittler ist als Doppelmakler tätig.

Infrastruktur / Entfernungen

Gesundheit

Arzt <250m

Apotheke <275m

Kinder & Schulen

Schule <100m

Kindergarten <225m

Nahversorgung

Supermarkt <300m

Bäckerei <8.350m

Einkaufszentrum <9.650m

Sonstige

Post <275m

Bank <225m

Polizei <325m

Geldautomat <6.050m

Verkehr

Bus <150m

Autobahnanschluss <9.300m

Bahnhof <6.100m

Flughafen <9.075m

Angaben Entfernung Luftlinie / Quelle: OpenStreetMap