

**St. Veit an der Glan-Zentrum, Rohdachboden mit
Baubewilligung Zu-und Ausbau**



Objektnummer: 1814/9003019

Eine Immobilie von Spiti Immobilien GmbH

Zahlen, Daten, Fakten

Adresse	Sponheimerstraße 4-6
Art:	Zinshaus Renditeobjekt
Land:	Österreich
PLZ/Ort:	9300 St. Veit an der Glan
Baujahr:	1940
Zustand:	Sanierungsbeduerftig
Alter:	Altbau
Wohnfläche:	290,00 m ²
Heizwärmebedarf:	D 126,61 kWh / m ² * a
Gesamtenergieeffizienzfaktor:	C 1,71
Kaufpreis:	149.900,00 €
Provisionsangabe:	

3% des Kaufpreises zzgl. 20% USt.

Ihr Ansprechpartner

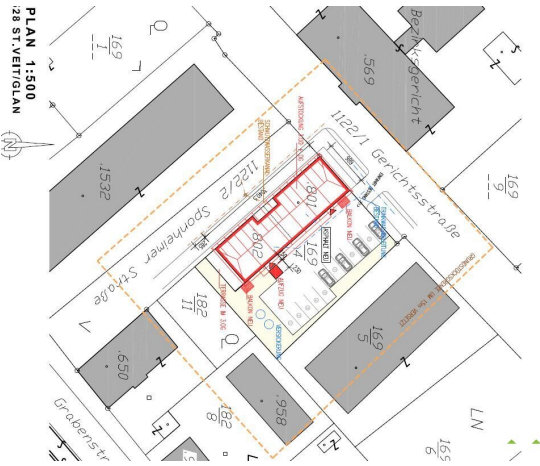


Klaus Schnedlitz

Spiti Immobilien GmbH
Packerstraße 101
8561 Söding-Sankt Johann

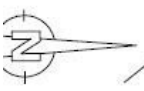
T 0664 54 66 879

Gerne stehe ich Ihnen für weitere Informationen oder einen Besichtigungstermin zur Verfügung.





PLAN 1:500
128 ST. VEIT/GLAN



Objektbeschreibung

Es wird im **Zentrum** der Bezirkshauptstadt eine **Roh-Dachbodenfläche** samt **Baubewilligung** für den **Zubau** um ein weiteres **Stockwerk** und **Ausbau** des **Dachbodens** mit **4 Neuen Maisonette Wohneinheiten** verkauft. Die so neu entstehenden Wohneinheiten haben eine **Gesamtnutzfläche** von **ca. 290m²**.

Weiters ist die Errichtung von **Balkonen**, einer **Lifanlage** und **zusätzlichen Parkplätzen bewilligt**.

Die Bauausführung ist **selbstständig umzusetzen**.

Das Haus wurde im Jahr 2002 **thermisch saniert** und verfügt bereits über einen **Vollwärmeschutz** und **Kunststofffenster**. Weiters wurde auch die **Fernwärme** ins Haus eingeleitet (Wärmeliefervertrag mit der Kelag).

Parkplätze sind nach deren Errichtung den Wohnungen zugeordnet.

Wir weisen darauf hin, dass zwischen dem Vermittler und dem zu vermittelnden Dritten ein familiäres oder wirtschaftliches Naheverhältnis besteht.

Der Vermittler ist als Doppelmakler tätig.

Infrastruktur / Entfernungen

Gesundheit

Arzt <100m

Apotheke <225m

Krankenhaus <325m

Kinder & Schulen

Schule <275m

Kindergarten <4.750m

Nahversorgung

Supermarkt <300m

Bäckerei <400m

Einkaufszentrum <1.125m

Sonstige

Bank <200m

Geldautomat <200m

Post <425m

Polizei <375m

Verkehr

Bus <275m

Autobahnanschluss <1.725m

Bahnhof <750m

Flughafen <5.025m

Angaben Entfernung Luftlinie / Quelle: OpenStreetMap