

Helle 2-Zimmer Wohnung mit Balkon in Sankt Michael i.d.Obersteiermark



Objektnummer: 1814/8003045

Eine Immobilie von Spiti Immobilien GmbH

Zahlen, Daten, Fakten

| | |
|-------------------------------|---|
| Adresse | 12.Februar-Straße |
| Art: | Wohnung |
| Land: | Österreich |
| PLZ/Ort: | 8770 Sankt Michael in Obersteiermark |
| Baujahr: | 1960 |
| Alter: | Neubau |
| Wohnfläche: | 60,53 m ² |
| Zimmer: | 2 |
| Bäder: | 1 |
| WC: | 1 |
| Balkone: | 1 |
| Heizwärmebedarf: | C 55,00 kWh / m ² * a |
| Gesamtenergieeffizienzfaktor: | D 1,95 |
| Gesamtmiete | 418,77 € |
| Kaltmiete (netto) | 279,68 € |
| Kaltmiete | 380,70 € |
| Betriebskosten: | 101,02 € |
| USt.: | 38,07 € |
| Provisionsangabe: | |

Gemäß Erstauftraggeberprinzip bezahlt der Abgeber die Provision.

Ihr Ansprechpartner

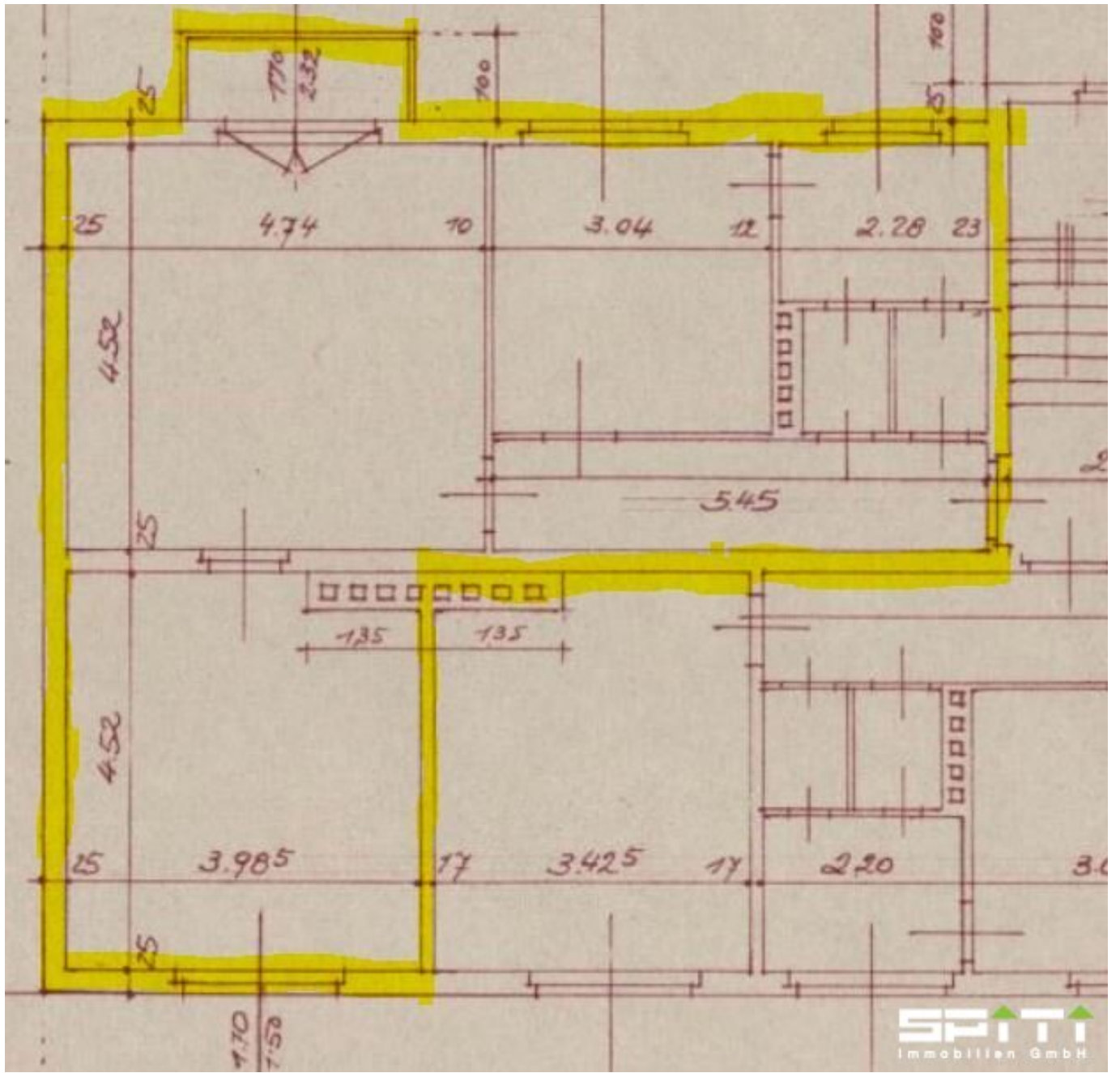


Klaus Schnedlitz

Spiti Immobilien GmbH







Objektbeschreibung

Die Wohnung liegt im 3. Obergeschoß eines Mehrparteienhauses und besticht durch Ihre zentrale Lage und guter Raumaufteilung.

Die Wohnung teilt sich in einen Vorraum, einem Abstellraum, einer Küche, einem Badezimmer mit Tageslicht, einem extra WC, einem Wohnzimmer und ein Schlafzimmer. Das Badezimmer ist mit einer Wanne ausgestattet und wie das extra WC verfließt.

Das Wohnzimmer ist vom Flur aus zu begehen und ist mit einem ca. 2,5 m² großer Balkon ausgestattet.

Die Wohnung wird mittels Strom beheizt. Ein Kellerabteil ist der Wohnung zugeordnet. Parkplätze sind im ausreichenden Maß vorhanden.

Wir weisen darauf hin, dass zwischen dem Vermittler und dem zu vermittelnden Dritten ein wirtschaftliches Naheverhältnis mit gesellschaftlicher Verflechtung besteht.

Der Immobilienmakler erklärt, dass er – entgegen dem in der Immobilienwirtschaft üblichen Geschäftsgebrauch des Doppelmaklers – einseitig nur für den Vermieter tätig ist.

Infrastruktur / Entfernungen

Gesundheit

Arzt <250m

Apotheke <1.250m

Krankenhaus <6.750m

Kinder & Schulen

Schule <1.750m

Kindergarten <5.000m

Universität <7.250m

Höhere Schule <7.000m

Nahversorgung

Supermarkt <250m

Bäckerei <6.750m

Einkaufszentrum <7.500m

Sonstige

Bank <250m

Geldautomat <250m

Post <1.000m

Polizei <1.500m

Verkehr

Bus <500m

Autobahnanschluss <1.000m

Bahnhof <500m

Flughafen <5.000m

Angaben Entfernung Luftlinie / Quelle: OpenStreetMap