

Helle 3-Zimmer Wohnung mit Loggia in Sankt Michael i.d.Obersteiermark



Objektnummer: 1814/8003051

Eine Immobilie von Spiti Immobilien GmbH

Zahlen, Daten, Fakten

Adresse	Bahnhofplatz
Art:	Wohnung
Land:	Österreich
PLZ/Ort:	8770 Sankt Michael in Obersteiermark
Baujahr:	1979
Alter:	Neubau
Wohnfläche:	82,90 m ²
Zimmer:	3
Bäder:	1
WC:	1
Heizwärmebedarf:	D 115,30 kWh / m ² * a
Gesamtenergieeffizienzfaktor:	D 2,46
Gesamtmiete	579,63 €
Kaltmiete (netto)	383,05 €
Kaltmiete	526,93 €
Betriebskosten:	143,88 €
USt.:	52,70 €
Provisionsangabe:	

Gemäß Erstauftraggeberprinzip bezahlt der Abgeber die Provision.

Ihr Ansprechpartner



Klaus Schnedlitz

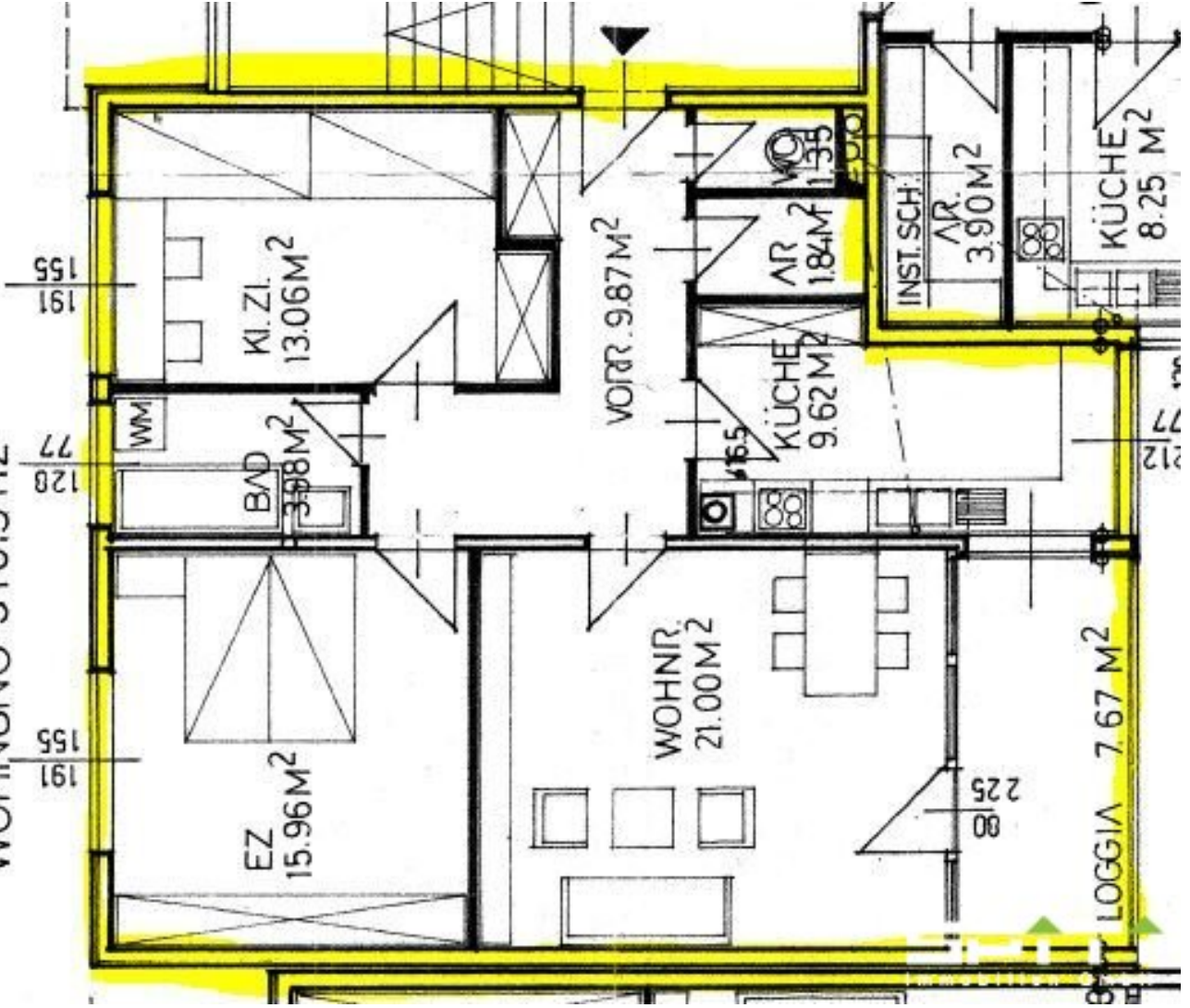
Spiti Immobilien GmbH
Packerstraße 101







WOHNUNG 3.6.9.12



Objektbeschreibung

Die Wohnung liegt im 3.Obergeschoß eines Mehrparteienhauses und besticht durch Ihre zentrale Lage und guter Raumaufteilung.

Die Wohnung teilt sich in einen Vorraum, einem Abstellraum, einer Küche, einem Badezimmer mit Tageslicht, einem extra WC, einem Wohnzimmer und zwei Schlafzimmer. Das Badezimmer ist mit einer Badewanne ausgestattet und wie das extra WC verfließt.

Das Wohnzimmer ist vom Flur aus zu begehen und ist mit einer Loggia ausgestattet.

Die Wohnung wird mittels Strom beheizt. Ein Kellerabteil ist der Wohnung zugeordnet. Parkplätze sind im ausreichenden Maß vorhanden.

Wir weisen darauf hin, dass zwischen dem Vermittler und dem zu vermittelnden Dritten ein wirtschaftliches Naheverhältnis mit gesellschaftlicher Verflechtung besteht.

Der Immobilienmakler erklärt, dass er – entgegen dem in der Immobilienwirtschaft üblichen Geschäftsgebrauch des Doppelmaklers – einseitig nur für den Vermieter tätig ist.

Infrastruktur / Entfernungen

Gesundheit

Arzt <250m

Apotheke <1.000m

Krankenhaus <7.000m

Kinder & Schulen

Schule <1.500m

Kindergarten <5.250m

Universität <7.250m

Höhere Schule <7.250m

Nahversorgung

Supermarkt <250m

Bäckerei <6.750m

Einkaufszentrum <7.750m

Sonstige

Bank <250m

Geldautomat <250m

Post <750m

Polizei <1.250m

Verkehr

Bus <250m

Autobahnanschluss <750m

Bahnhof <250m

Flughafen <5.000m

Angaben Entfernung Luftlinie / Quelle: OpenStreetMap