

Grüne Innenhoflage in Alt-Ottakring Nähe U3



Objektnummer: 2000/8050

Eine Immobilie von Paul Ochsenhofer Immobilien

Zahlen, Daten, Fakten

Art:	Wohnung
Land:	Österreich
PLZ/Ort:	1160 Wien, Ottakring
Baujahr:	1974
Zustand:	Gepflegt
Möbliert:	Voll
Wohnfläche:	89,00 m ²
Zimmer:	3
Bäder:	1
WC:	1
Kaufpreis:	349.000,00 €
Betriebskosten:	179,15 €
USt.:	30,09 €
Provisionsangabe:	

3% des Kaufpreises zzgl. 20% USt.

Ihr Ansprechpartner



Paul Ochsenhofer

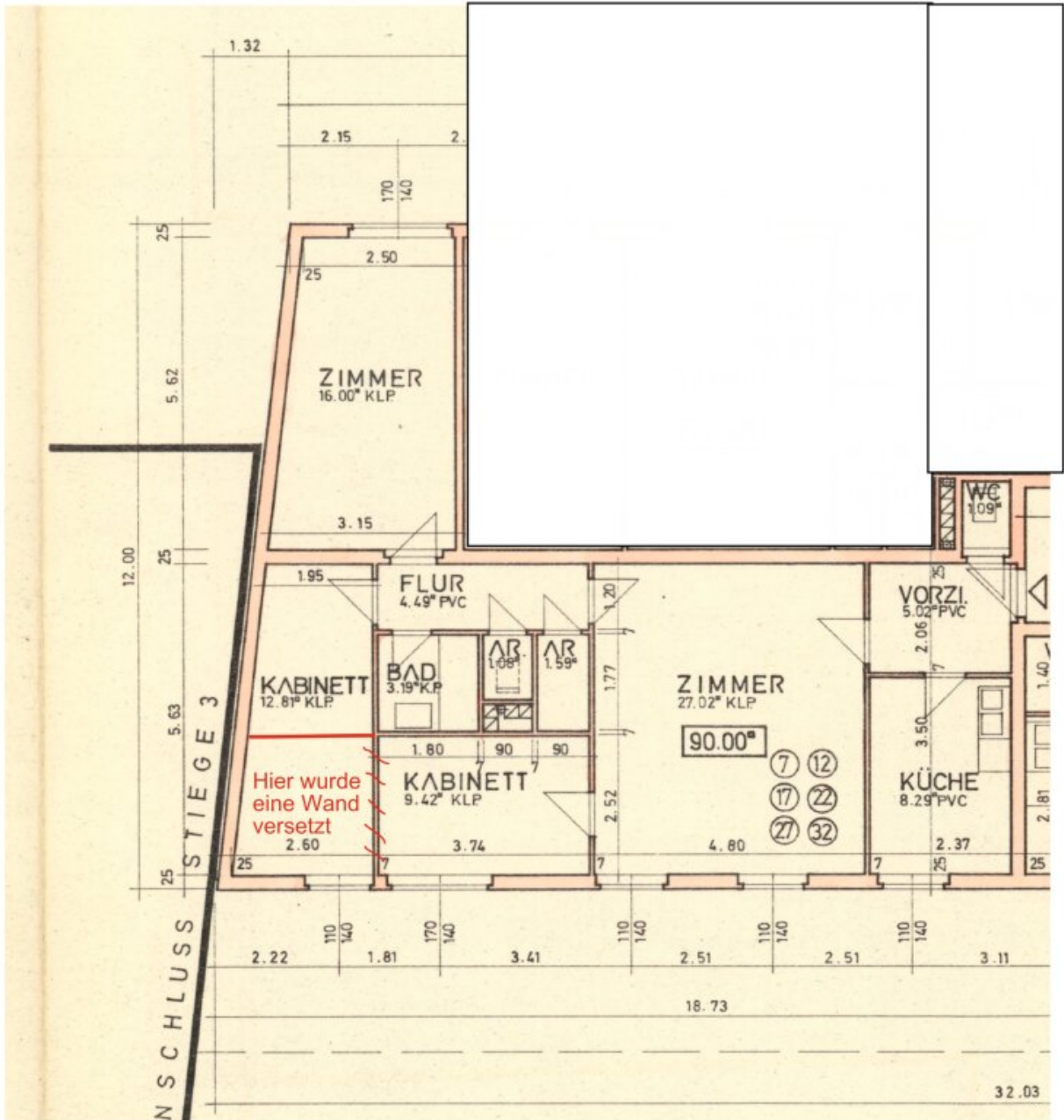
Paul Ochsenhofer Immobilien
Liebhartstalstraße 41
1160 Wien

T +43 664 4159674









Objektbeschreibung

Urbanität & Infrastruktur! Genießen Sie die praktischen Vorteile dieser Alt-Ottakringer Mikrolage.

- Großzügiger Wohnraum
- 2 separate Schlafzimmer
- Durch das Abteilen eines Zimmers ist leicht ein 3.Schlafzimmer schaffbar
- Grüne Innenhoflage – kein Verkauf hörbar
- Ost-West Ausrichtung
- Zentraler Vorraum inkl. Garderobe
- Bad mit Wanne
- WC getrennt
- Praktischer Abstellraum
- 3.Liftstock
- Baujahr 1974
- Autostellplatzanmietung im Haus möglich – Warteliste
- Die Möblierung kann auf Wunsch gänzlich geräumt werden

- Sehr gute öffentliche Anbindung durch Bus, Bim & U3
- Sehr gute Infrastruktur durch zahlreiche Geschäfte in der Nähe

Rufen Sie jetzt an, ich informiere Sie gerne!

Noch nichts gefunden? Wir informieren Sie über geeignete Immobilienangebote noch vor allen anderen.

Legen Sie jetzt Ihren individuellen Suchagenten unter folgendem Link an. Wir schicken Ihnen passende Immobilien exklusiv vorab zu.

[Suchagent anlegen](https://paul-ochsenhofer.service.immo/registrieren/de) - <https://paul-ochsenhofer.service.immo/registrieren/de>

Der Vermittler ist als Doppelmakler tätig.

Infrastruktur / Entfernungen

Gesundheit

Arzt <500m

Apotheke <500m

Klinik <1.000m

Krankenhaus <1.000m

Kinder & Schulen

Schule <500m

Kindergarten <500m

Universität <1.000m

Höhere Schule <1.000m

Nahversorgung

Supermarkt <500m

Bäckerei <500m

Einkaufszentrum <1.000m

Sonstige

Geldautomat <500m

Bank <500m

Post <500m

Polizei <500m

Verkehr

Bus <500m

U-Bahn <500m

Straßenbahn <500m

Bahnhof <500m

Autobahnanschluss <5.000m

Angaben Entfernung Luftlinie / Quelle: OpenStreetMap