

## **Eine Garconniere am Attersee mit Garten**



**Objektnummer: 2139**

**Eine Immobilie von MK Immobilientreuhänder Mustafa Korkmaz**

## Zahlen, Daten, Fakten

<b>Art:</b>	Wohnung
<b>Land:</b>	Österreich
<b>PLZ/Ort:</b>	4861 Schörfling am Attersee
<b>Zustand:</b>	Gepflegt
<b>Alter:</b>	Neubau
<b>Wohnfläche:</b>	17,55 m <sup>2</sup>
<b>Zimmer:</b>	1
<b>Bäder:</b>	1
<b>WC:</b>	1
<b>Terrassen:</b>	1
<b>Stellplätze:</b>	1
<b>Keller:</b>	2,70 m <sup>2</sup>
<b>Kaufpreis:</b>	75.000,00 €

## Ihr Ansprechpartner

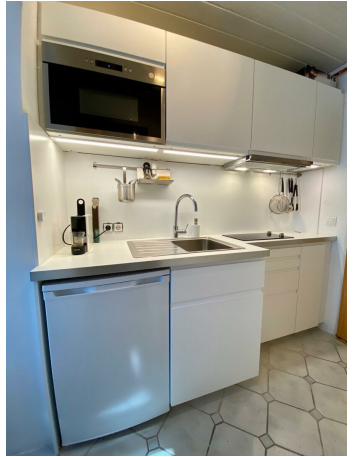
### **MSc. Mustafa Korkmaz**

MK Immobilientreuhänder Mustafa Korkmaz  
Alpenstraße 18  
5020 Salzburg

T +43 662 225311  
H +43 676 898 525 500

Gerne stehe ich Ihnen für weitere Informationen oder einen Besichtigungstermin zur Verfügung.









## Objektbeschreibung

Willkommen in Ihrem neuen Zuhause in 4861 Schörfling am Attersee, einer der malerischsten Regionen Oberösterreichs! Diese charmante Einzimmerwohnung im Erdgeschoss bietet Ihnen nicht nur eine gepflegte Wohnatmosphäre, sondern auch eine Vielzahl an Annehmlichkeiten, die Ihr Leben noch angenehmer gestalten.

Mit einer Fläche von 17,55 m<sup>2</sup> ist diese Wohnung ideal für Singles oder Paare, die Wert auf eine ruhige und naturnahe Umgebung legen. Die Wohnung überzeugt durch ihre funktionale Raumaufteilung und die hochwertige Ausstattung. Die Einbauküche ist modern gestaltet und bietet alles, was Sie für die Zubereitung Ihrer Lieblingsgerichte benötigen. Die Deckenleuchten setzen stilvolle Akzente und sorgen für eine angenehme Beleuchtung.

Ein besonderes Highlight dieser Wohnung ist der direkte Zugang zu Ihrem eigenen Garten und der Terrasse, wo Sie die frische Luft und die schöne Umgebung in vollen Zügen genießen können. Stellen Sie sich vor, wie Sie an warmen Tagen im Garten entspannen oder auf der Terrasse den Sonnenuntergang mit einem atemberaubenden Berg- und Fernblick erleben.

Für Ihre Mobilität ist ebenfalls gesorgt. Ein Stellplatz ist im Kaufpreis inkludiert, sodass Sie Ihr Fahrzeug bequem abstellen können. Die gute Verkehrsanbindung durch die Busverbindung gewährleistet, dass Sie auch ohne eigenes Auto flexibel unterwegs sind.

In der näheren Umgebung finden Sie alles, was Sie für den täglichen Bedarf benötigen. Ärzte, Schulen, Kindergärten, Supermärkte und eine Bäckerei sind nur einen kurzen Fußweg entfernt. So haben Sie die Möglichkeit, alle wichtigen Einrichtungen in Ihrer Umgebung zu nutzen, ohne lange Wege in Kauf nehmen zu müssen.

Die Wohnung ist nicht nur ein Rückzugsort, sondern auch ein Ort, an dem Sie die Natur hautnah erleben können. Der Blick ins Grüne sorgt für eine entspannte Atmosphäre und lädt zu Spaziergängen und Freizeitaktivitäten in der Umgebung ein.

Nutzen Sie die Gelegenheit, in dieser begehrten Lage zu wohnen, und vereinbaren Sie noch heute einen Besichtigungstermin. Lassen Sie sich von der Kombination aus modernem Wohnkomfort und der idyllischen Umgebung begeistern. Schörfling am Attersee wartet auf Sie – Ihr neues Zuhause erwartet Sie!

### Infrastruktur / Entfernungen

#### **Gesundheit**

Arzt <500m

Apotheke <1.500m

Krankenhaus <7.500m

**Kinder & Schulen**

Schule <1.000m

Kindergarten <1.000m

Höhere Schule <7.500m

**Nahversorgung**

Supermarkt <1.000m

Bäckerei <1.000m

Einkaufszentrum <8.500m

**Sonstige**

Bank <1.000m

Geldautomat <1.000m

Polizei <1.500m

Post <1.000m

**Verkehr**

Bus <1.000m

Bahnhof <1.500m

Autobahnanschluss <1.500m

Angaben Entfernung Luftlinie / Quelle: OpenStreetMap