

## Schönes ebenes Grundstück in Grünruhelage



Ansicht

**Objektnummer: 1638**

**Eine Immobilie von DENICH-REAL Immobilien GmbH**

## Zahlen, Daten, Fakten

<b>Art:</b>	Grundstück - Baugrund Eigenheim
<b>Land:</b>	Österreich
<b>PLZ/Ort:</b>	1220 Wien
<b>Kaufpreis:</b>	649.000,00 €
<b>Provisionsangabe:</b>	

3% des Kaufpreises zzgl. 20% USt.

## Ihr Ansprechpartner

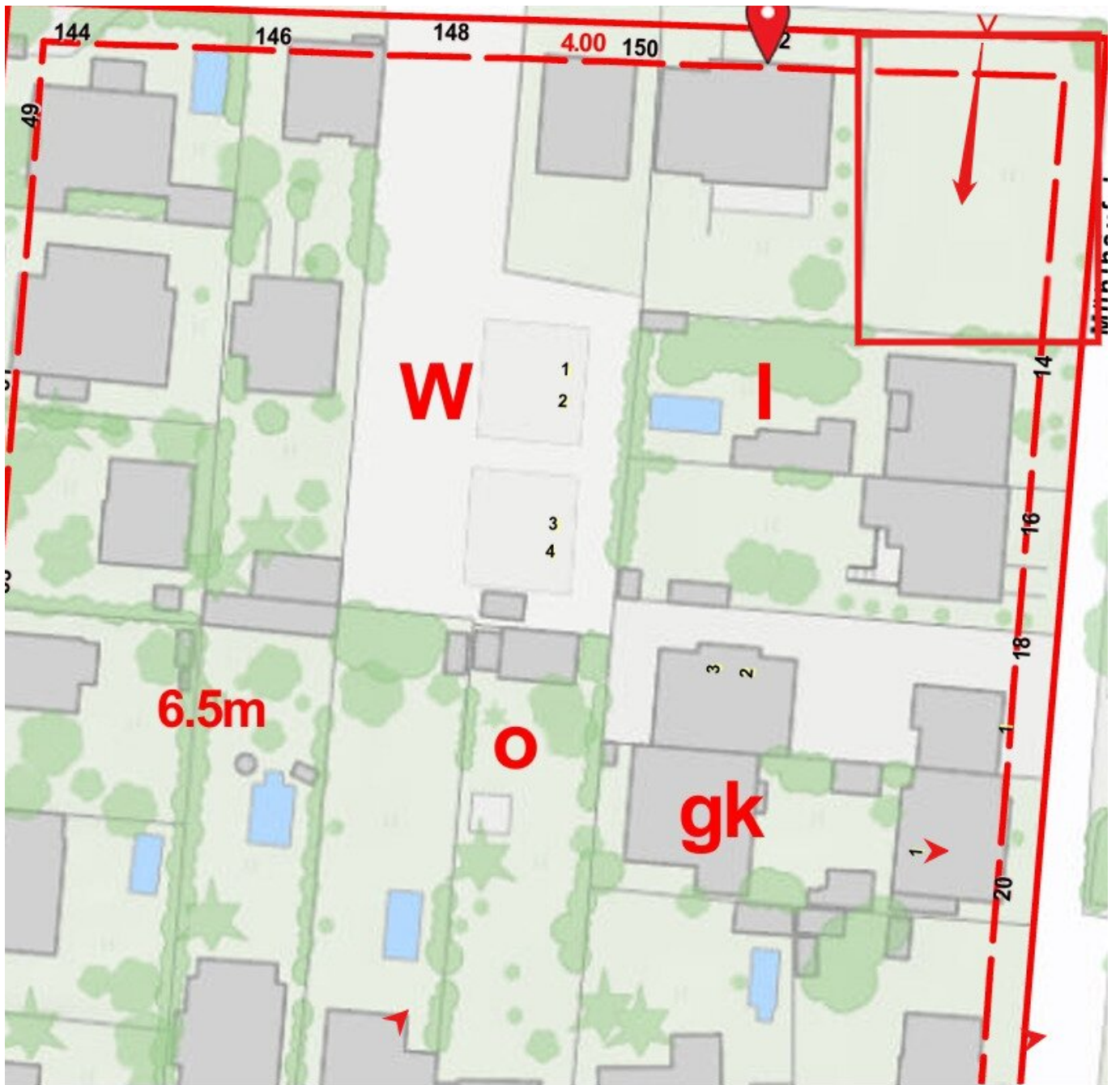
**Angelika Palsrok**

DENICH-REAL Immobilien GmbH  
Anreitergasse 5  
1230 Wien

T +43 676 58 11 201

Gerne stehe ich Ihnen für weitere Informationen oder einen Besichtigungstermin zur Verfügung.





## Objektbeschreibung

Willkommen zu Ihrem zukünftigen Zuhause in der aufstrebenden 22. Bezirk von Wien!

Dieses großzügige Baugrundstück mit einer Fläche von 721 m<sup>2</sup> bietet Ihnen die perfekte Gelegenheit, Ihr Traumhaus zu verwirklichen. Mit einem Kaufpreis von 649.000,00 € können Sie sich hier ein wunderbares Eigenheim schaffen, das all Ihre Wünsche erfüllt.

Die Lage ist ein wahres Juwel. Eingebettet in eine ruhige und grüne Umgebung, genießen Sie von Ihrem zukünftigen Zuhause einen herrlichen Grünblick. Stellen Sie sich vor, wie Sie morgens bei einer Tasse Kaffee auf Ihrer Terrasse sitzen und die Natur um sich herum genießen. Diese Idylle bietet einen idealen Rückzugsort vom hektischen Stadtleben, während Sie gleichzeitig alle Vorzüge der Stadt Wien in unmittelbarer Nähe haben.

Die Verkehrsanbindung könnte nicht besser sein. Mit den nahegelegenen Buslinien sind Sie schnell und unkompliziert im Stadtzentrum sowie an wichtigen Verkehrsknotenpunkten. So haben Sie die Möglichkeit, die kulturellen Highlights und das pulsierende Leben Wiens in vollen Zügen zu genießen, ohne auf die Ruhe und die Vorzüge des Grünen verzichten zu müssen.

Die Infrastruktur rund um Ihr zukünftiges Grundstück ist hervorragend. In unmittelbarer Nähe finden Sie alles, was Sie für den täglichen Bedarf benötigen. Ärzte und Apotheken sind schnell erreichbar, sodass Sie sich um Ihre Gesundheit keine Sorgen machen müssen. Für Familien mit Kindern ist die Nähe zu Schulen und Kindergärten ein großer Vorteil. Auch eine Universität befindet sich in der Umgebung, was das Grundstück besonders attraktiv für Studierende und junge Familien macht.

Supermärkte und andere Einkaufsmöglichkeiten sind ebenfalls nur einen Katzensprung entfernt, sodass Sie in kürzester Zeit alles Nötige für den Alltag besorgen können.

Nutzen Sie diese einmalige Gelegenheit, ein Stück vom Wiener Lebensgefühl zu erwerben. Egal, ob Sie ein modernes Einfamilienhaus, ein gemütliches Reihenhaus oder ein großzügiges Doppelhaus planen - dieses Grundstück bietet Ihnen die nötige Fläche und die besten Voraussetzungen, um Ihre Vorstellungen zu verwirklichen.

Zögern Sie nicht und sichern Sie sich diesen wertvollen Baugrund in 1220 Wien! Lassen Sie uns gemeinsam Ihr neues Zuhause gestalten. Wir freuen uns auf Ihre Anfrage!

**Noch nichts gefunden? Wir suchen gerne die passende Immobilie für sie und informieren Sie über geeignete Immobilienangebote noch vor allen anderen.**

Legen Sie jetzt Ihren individuellen Suchagenten unter folgendem Link an. Wir schicken Ihnen passende Immobilien exklusiv vorab zu ihr Denich Real Immobilienservice

## [Suchagent anlegen](#)

Wir weisen darauf hin, dass zwischen dem Vermittler und dem zu vermittelnden Dritten ein familiäres oder wirtschaftliches Naheverhältnis besteht.

### **Infrastruktur / Entfernungen**

#### **Gesundheit**

Arzt <1.000m  
Apotheke <1.000m  
Klinik <3.000m  
Krankenhaus <5.000m

#### **Kinder & Schulen**

Schule <1.000m  
Kindergarten <1.000m  
Universität <500m  
Höhere Schule <2.500m

#### **Nahversorgung**

Supermarkt <1.000m  
Bäckerei <1.500m  
Einkaufszentrum <2.000m

#### **Sonstige**

Geldautomat <2.500m  
Bank <1.000m  
Post <1.000m  
Polizei <2.000m

#### **Verkehr**

Bus <500m  
U-Bahn <2.500m  
Straßenbahn <3.500m  
Bahnhof <2.500m  
Autobahnanschluss <6.000m

Angaben Entfernung Luftlinie / Quelle: OpenStreetMap