

Stil-Altbau vollsaniert | Wohnung in Ruhelage



Objektnummer: 11079

Eine Immobilie von Accenta Immobilien e.U.

Zahlen, Daten, Fakten

Adresse	Paulusgasse 5
Art:	Wohnung
Land:	Österreich
PLZ/Ort:	1030 Wien
Zustand:	Erstbezug
Alter:	Altbau
Wohnfläche:	107,90 m ²
Nutzfläche:	120,12 m ²
Gesamtfläche:	120,12 m ²
Zimmer:	4
Bäder:	2
WC:	2
Balkone:	2
Heizwärmebedarf:	C 56,30 kWh / m ² * a
Gesamtenergieeffizienzfaktor:	C 1,24
Provisionsangabe:	

3% des Kaufpreises zzgl. 20% USt.

Ihr Ansprechpartner



Michael Riedler

Accenta Immobilien e.U.
Georg-Sigl-Gasse 1/3
1090 Wien







Martina Schütz

Vorname/Name

Accenta Immobilien e.U.

Name des Unternehmens/Immobilientreuhänder

Eigentümerin

Stellung im Unternehmen

Wien

Standort

AT01011043

Treuhänder-Nummer

379995t

Firmenbuchnummer

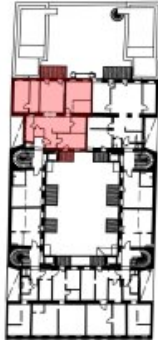
gültig bis

12/2027

TOP 56-58

2. OBERGESCHOSS STIEGE 4

ÜBERSICHT LAGE DER WOHNUNG
IM HAUS



Objektbeschreibung

Alle Details zum Projekt finden Sie auch unter: www.paulus5.at

Diese charmante 4-Zimmer-Wohnung befindet sich im 2. Stock eines Altbaus, der im Zuge einer Generalsanierung in neuem Glanz erstrahlt.

Die Wohnung ist ruhig zum Innenhof gelegen und punktet mit zwei Balkonen (8,60 m² und 3,70 m²).

Lage & Umgebung – Perfekte Balance aus Ruhe und urbanem Leben

Das Projekt befindet sich in einer attraktiven Lage im 3. Bezirk, mit guter Anbindung an den öffentlichen Verkehr. Durch die beiden nahegelegenen U-Bahnstationen U3 Schlachthausgasse und U3 Kardinal-Nagl-Platz, ist die Innenstadt in knapp 10 Minuten erreichbar.

In unmittelbarer Nähe finden sich charmante Cafés, erstklassige Restaurants sowie alle Geschäfte des täglichen Bedarfs. Renommierete Schulen und Kindergärten sind ebenfalls schnell erreichbar.

Zudem bietet die Umgebung zahlreiche Naherholungsgebiete, wie Prater oder Donaukanal. Auch Wiens kulturelles Angebot, wie das Kunsthaus Wien und die Wiener Staatsoper sind in kurzer Zeit erreichbar.

Noch nichts gefunden? Wir informieren Sie über geeignete Immobilienangebote noch vor allen anderen.

Legen Sie jetzt Ihren individuellen Suchagenten unter folgendem Link an. Wir schicken Ihnen passende Immobilien exklusiv vorab zu.

[Suchagent anlegen](https://accenta-immobilien.service.immo/registrieren/de) - <https://accenta-immobilien.service.immo/registrieren/de>

Wir weisen darauf hin, dass zwischen dem Vermittler und dem zu vermittelnden Dritten ein familiäres oder wirtschaftliches Naheverhältnis besteht.

Der Vermittler ist als Doppelmakler tätig.

Sie möchten Ihre Immobilie verkaufen oder vermieten?

Vertrauen Sie auf unsere Erfahrung – mit geprüfter Qualität und transparenter Abwicklung.

Die Immobilien Card garantiert Ihnen, dass Sie mit einem geprüften Profi für Verkauf und Vermietung sprechen.

Infrastruktur / Entfernungen

Gesundheit

Arzt <175m

Apotheke <350m

Klinik <250m

Krankenhaus <300m

Kinder & Schulen

Schule <125m

Kindergarten <150m

Universität <625m

Höhere Schule <600m

Nahversorgung

Supermarkt <125m

Bäckerei <225m

Einkaufszentrum <575m

Sonstige

Geldautomat <250m

Bank <375m

Post <375m

Polizei <375m

Verkehr

Bus <200m

U-Bahn <300m

Straßenbahn <275m

Bahnhof <375m

Autobahnanschluss <900m

Angaben Entfernung Luftlinie / Quelle: OpenStreetMap