

**Sonnige, charmante Altbauwohnung - perfekte
Raumaufteilung - ruhige Lage**



16 EAST
real estate

Objektnummer: 3991

Eine Immobilie von 16EAST Real Estate GmbH

Zahlen, Daten, Fakten

| | |
|--------------------------------------|-----------------------------------|
| Art: | Wohnung |
| Land: | Österreich |
| PLZ/Ort: | 1160 Wien,Ottakring |
| Baujahr: | 1900 |
| Alter: | Altbau |
| Wohnfläche: | 35,93 m ² |
| Zimmer: | 1,50 |
| Bäder: | 1 |
| WC: | 1 |
| Heizwärmebedarf: | E 133,30 kWh / m ² * a |
| Gesamtenergieeffizienzfaktor: | E 2,86 |
| Kaufpreis: | 170.000,00 € |
| Betriebskosten: | 80,48 € |
| USt.: | 8,05 € |
| Provisionsangabe: | |

3% des Kaufpreises zzgl. 20% USt.

Ihr Ansprechpartner

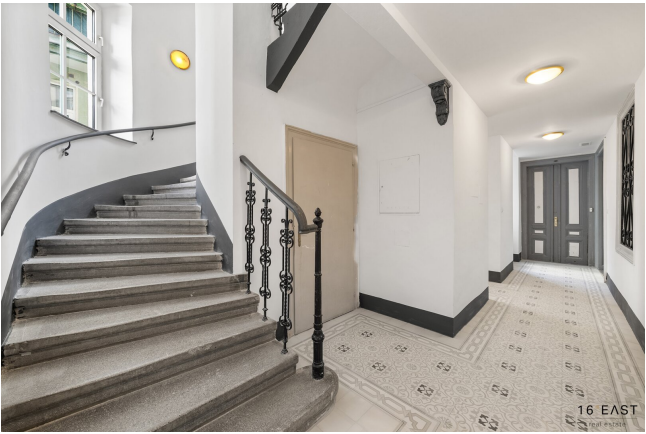


Barbara Bacovsky

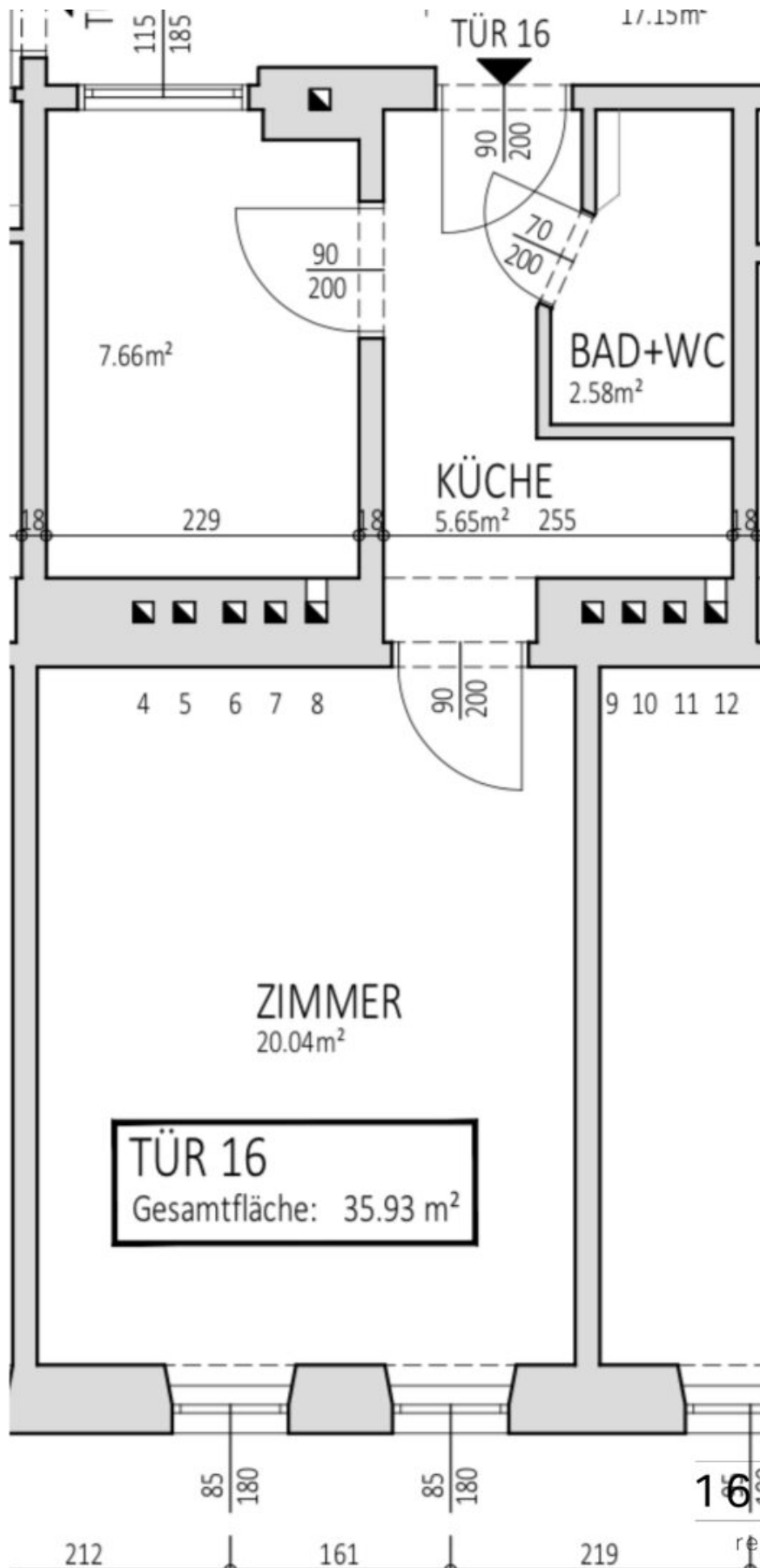
16EAST Real Estate GmbH
Fröschelgasse 22/3
1190 Wien

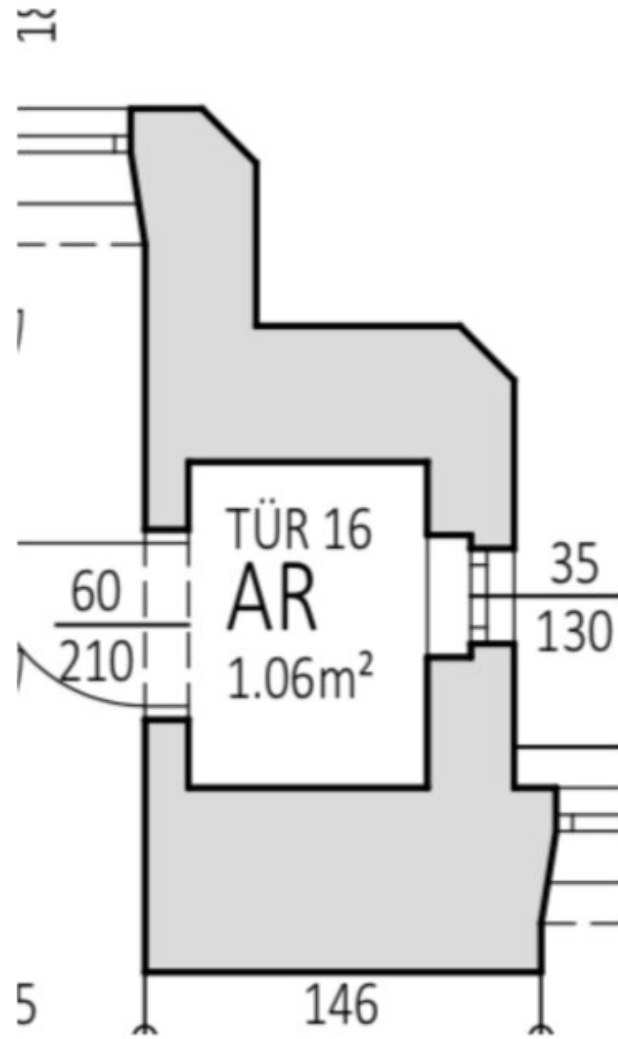
H +43 676 6609585











Objektbeschreibung

In einem **charmanten Altbauhaus in der Effingergasse** stehen insgesamt **24 Wohnungen** zum Verkauf. Die Einheiten befinden sich in **unterschiedlichen Zuständen** (teilsaniert bzw. sanierungsbedürftig) und bieten dadurch viel Potenzial für individuelle Gestaltung.

Die Liegenschaft vereint eine **attraktive Lage** mit dem besonderen Flair eines **liebevoll renovierten Altbauhauses**. Der Eingangsbereich wurde sorgfältig restauriert und verbindet klassische Details, wie schmiedeeiserne Geländer, harmonisch mit moderner Beleuchtung. Das stilvolle Stiegenhaus mit massivem Holzgeländer und originalen Stufen vermittelt ein **elegantes, zeitloses Ambiente** und unterstreicht den besonderen Charakter des Hauses.

Highlights:

- 24 Wohnungen mit **1–3 Zimmern**
- Wohnflächen von ca. **23 m² bis 84 m²**
- Gasheizung
- **Neu renovierte Allgemeinbereiche**
- Kellerabteile vorhanden
- **Ruhige Lage**

Ideal für **Eigennutzer und Anleger**, die das Potenzial eines klassischen Altbaus schätzen.

Diese charmante 2-Zimmer-Altbauwohnung in der Effingergasse vereint perfekte Lage mit einem gelungenen Mix aus historischem Charme und modernem Komfort. Das liebevoll renovierte Altbauhaus beeindruckt mit seinem stilvollen Charme. Der Eingangsbereich wurde sorgfältig restauriert und kombiniert klassische Details wie schmiedeeiserne Geländer mit moderner Beleuchtung. Die Stiege, mit ihrem massiven Holzgeländer und originalen Stufen, vermittelt ein elegantes, zeitloses Ambiente und lädt zum Entdecken des Hauses ein.

INFOS ZUR WOHNUNG

- **WOHNFLÄCHE:** ca. 35,93 m²
- **ZIMMER:** 1 + Kabinett
- **BAD:** mit Dusche, WC und Waschmaschine
- **KÜCHE:** Ja
- **ABSTELLRAUM IM GLEICHEN STOCKWERK**
- **KELLERABTEIL:** Ja
- **LIFT:** in Planung
- Modernisierte Wohnung mit warmer und einladender Atmosphäre
- Zeitlose Ausstattung durch hochwertige Fliesen und klassischen Parkettböden

VERKEHRSANBINDUNG / INFRASTRUKTUR:

- Bahnhof Wien Hernalts
- Wien Hernalts Straßenbahn 43 & Hernalts Wattgasse 2, 9
- Bus 44A, N43

Kaufpreis: Euro 170.000,--

Provision: 3% des Kaufpreises zzgl. 20% USt.

Kaufvertragserrichter: EnginDeniz Rechtsanwälte, Mag. Lukas Fuhrmann (1,5% zzgl. Ust. und Barauslagen, mindestens jedoch netto € 3.000,-).

MONATLICHE KOSTEN LAUT VORSCHREIBUNG:

Betriebskosten inkl. Rücklage brutto: ca. € 129,13 / Monat

Überzeugen Sie sich selbst von diesem einzigartigen Angebot und vereinbaren Sie noch heute einen Besichtigungstermin. Wir freuen uns auf Ihre Anfrage!

Für alle Angaben sowie die Pläne, welche zur Veranschaulichung dienen, übernehmen wir keinerlei Haftung.

In Entsprechung des FAGG (Fern- und Auswärtsgeschäfte-Gesetz) und des VRUG (Verbraucherrechte-Richtlinie-Umsetzungsgesetz) ist es uns leider nur mehr möglich Termine nach Erhalt einer schriftliche Anfrage mit vollständigen Kontaktangaben (Kontaktformular) zu vereinbaren, dies gilt ebenso für die Herausgabe relevanter Informationen wie z.B. der Lage. Sehr gerne sind wir auf diesem Wege bereit, uns um sämtliche Anliegen rasch und kompetent zu kümmern.

Wir weisen darauf hin, dass zwischen dem Vermittler und dem zu vermittelnden Dritten ein familiäres oder wirtschaftliches Naheverhältnis besteht.

Der Vermittler ist als Doppelmakler tätig.

Infrastruktur / Entfernungen

Gesundheit

Arzt <500m

Apotheke <500m

Klinik <1.500m

Krankenhaus <1.000m

Kinder & Schulen

Schule <500m
Kindergarten <500m
Universität <2.000m
Höhere Schule <1.500m

Nahversorgung

Supermarkt <500m
Bäckerei <500m
Einkaufszentrum <1.000m

Sonstige

Geldautomat <500m
Bank <500m
Post <500m
Polizei <1.000m

Verkehr

Bus <500m
U-Bahn <500m
Straßenbahn <500m
Bahnhof <500m
Autobahnanschluss <4.500m

Angaben Entfernung Luftlinie / Quelle: OpenStreetMap