

Moderne Doppelhaushälfte in Königstetten



Objektnummer: 960/75080
Eine Immobilie von s REAL

Zahlen, Daten, Fakten

Art:	Haus - Doppelhaushälfte
Land:	Österreich
PLZ/Ort:	3433 Königstetten
Baujahr:	2019
Alter:	Neubau
Wohnfläche:	120,00 m ²
Zimmer:	3
Bäder:	1
WC:	2
Terrassen:	1
Stellplätze:	2
Garten:	89,00 m ²
Heizwärmebedarf:	B 39,00 kWh / m ² * a
Gesamtenergieeffizienzfaktor:	A 0,72
Kaufpreis:	509.000,00 €
Provisionsangabe:	

3% des Kaufpreises zzgl. 20% USt.

Ihr Ansprechpartner



Johannes Wiesinger

s REAL - Haag
Bahnhofstraße 44/2. Stock
3350 Haag, Niederösterreich



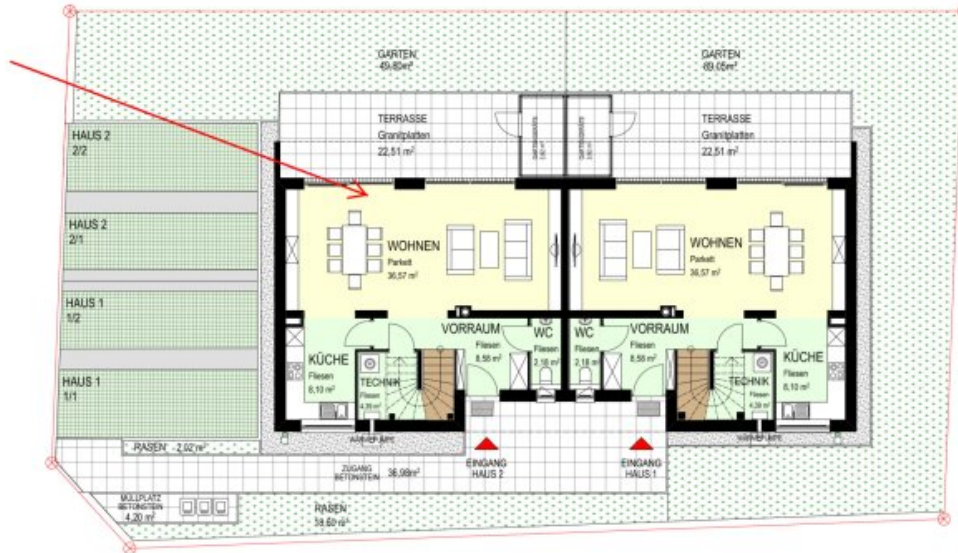






WOHNBEBAUUNG DHA KÖNIGSTETTEN - AUS 2 UND HAUS 2

GRUNDRISSE EG M = 1:200



GRUNDRISS OG M = 1:200



FLÄCHENAUFSTELLUNG

WOHNFLÄCHE EG:	ca:	60 m ²
WOHNFLÄCHE OG:	ca:	60 m ²
WNF GESAMT	ca:	120 m ²
TERRASSE:	ca:	23 m ²
GARTENGERÄTE:	ca:	4 m ²

GARTEN H1:	ca:	89 m ²
GARTEN H2:	ca:	50 m ²

ÜBERSICHT LAGEPLAN 1:500



ÄNDERUNGEN VORBEHALTEN
STAND: 17. 01. 2018



Objektbeschreibung

Das bezugsfertige Wohnhaus befindet sich in einer ruhigen Siedlungslage mit hervorragender Infrastruktur. Schule, Kindergarten, Sportplatz, Supermarkt, Arzt und auch das Parkbad, Restaurant und Heurige sind in nur wenigen Gehminuten erreichbar.

Die Wohnfläche beträgt ca. 120 m² und bietet eine sehr schöne und moderne Raumaufteilung:

Erdgeschoß:

- Eingangsbereich mit ausreichend Platz für Garderobe
- Großer Ess- Wohnbereich mit Ausgang zu Terrasse und Garten
- Offener Küchenbereich
- Abstell- Technikraum mit Anschluss für Waschmaschine
- WC

Obergeschoß:

- Helles Stiegenhaus und Vorraum
- Badezimmer mit Dusche, Wanne, Doppelwaschbecken und Fenster
- Getrenntes WC
- Großes Elternschlafzimmer mit Schrankraumbereich
- Zwei Kinderzimmer

Heizung, Warmwasser: Wärmepumpe, Fußbodenheizung

Der Wohn- und Essbereich verfügt außerdem über einen Kaminanschluss, der den nachträglichen Einbau eines Kamin- oder Kachelofens jederzeit ermöglicht.

Die Terrasse und der Garten befinden sich an der Südseite des Hauses und sind von der zweiten Doppelhaushälfte jeweils mit einem Geräteschuppen getrennt.

Der Garten grenzt direkt an die beiden Autoabstellplätze, die mit einer Gartentüre verbunden sind. Die Errichtung eines Carports wäre grundsätzlich möglich.

Entfernungen:

- Kindergarten, Schule, Supermarkt, Heurige, Parkbad, Arzt - maximal 1 km
- Tulln - 8 km
- Klosterneuburg - 15 km
- Wien (Penzing; Heiligenstadt) - 20 km

Infrastruktur / Entfernungen

Gesundheit

Arzt <1.000m
Apotheke <4.500m
Krankenhaus <6.500m
Klinik <10.000m

Kinder & Schulen

Kindergarten <500m
Schule <500m
Universität <6.500m
Höhere Schule <7.000m

Nahversorgung

Supermarkt <1.000m
Bäckerei <3.500m
Einkaufszentrum <8.000m



Sonstige

Bank <5.000m

Geldautomat <5.000m

Post <2.500m

Polizei <1.000m

Verkehr

Bus <500m

Autobahnanschluss <7.500m

Bahnhof <2.500m

Flughafen <3.500m

Angaben Entfernung Luftlinie / Quelle: OpenStreetMap



Österreichs beste Makler/innen

Qualität – Sicherheit – Kompetenz

Mehr als 60 Immobilienkanzleien an über 80 Standorten und über 400 Mitarbeiter/Innen machen den Immobilienring Österreich zu Österreich größtem, freien Makler-Netzwerk. Die Mitglieder zählen zu den führenden Immobilien-Experten.

- Sicherheit einer seriösen Kanzlei und umfassender Service
- Transparente Geschäftsanbahnung und –abwicklung
- Über 5.000 Liegenschaften in verschiedenen Preisklassen

Immobilienring Österreich Makler sind Spezialisten bei Vermietung und Verkauf von Wohn- und Gewerbeimmobilien, Grundstücken sowie Investmentobjekten. Sie bieten Ihnen höchste Beratungsqualität, profundes Know-How und langjährige Erfahrung.