

## **Einfamilienhaus mit Charme in Treffen am Ossiacher See**



Hausansicht Südost

**Objektnummer: 3392/973**

**Eine Immobilie von RE/MAX Idea NPK Immobilien GmbH**

## Zahlen, Daten, Fakten

Adresse	Rudolf Koller Weg 4
Art:	Haus - Einfamilienhaus
Land:	Österreich
PLZ/Ort:	9521 Treffen am Ossiacher See
Baujahr:	1953
Zustand:	Sanierungsbeduerftig
Möbliert:	Teil
Alter:	Altbau
Wohnfläche:	128,00 m <sup>2</sup>
Zimmer:	5
Bäder:	1
WC:	1
Keller:	70,00 m <sup>2</sup>
Kaufpreis:	320.000,00 €
Betriebskosten:	64,00 €
Heizkosten:	186,05 €
Provisionsangabe:	

11.520,00 € inkl. 20% USt.

## Ihr Ansprechpartner



**Alina Masinovic**

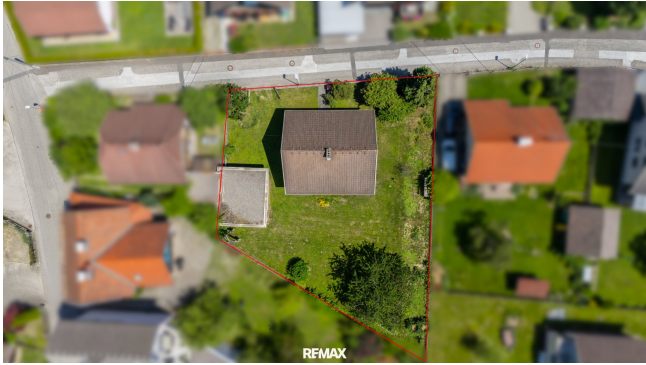
REMAX Idea NPK Immobilien GmbH  
Trattengasse 4  
9500 Villach

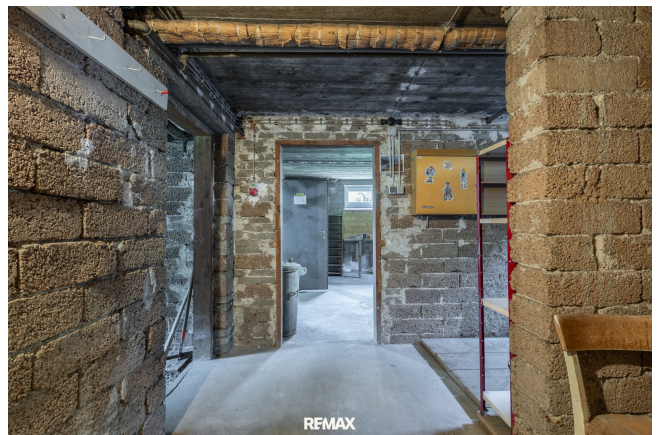
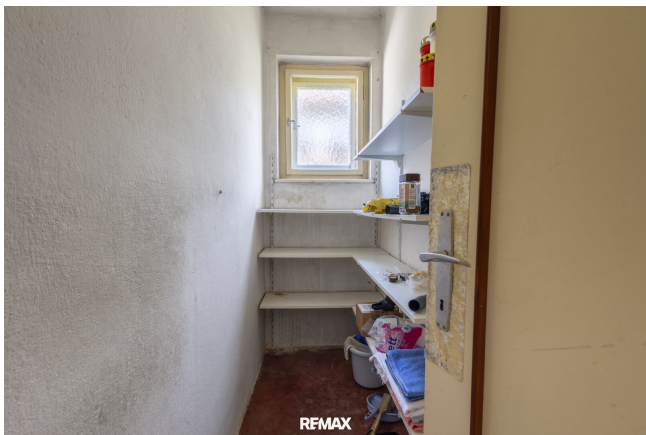
















## Objektbeschreibung

### Einfamilienhaus in Treffen am Ossiacher See

- \* zweigeschoßiges Wohngebäude
- \* ca. 908 m<sup>2</sup> Grundstücksfläche
- \* ca. 128 m<sup>2</sup> Wohnfläche
- \* voll unterkellert ca. 70 m<sup>2</sup>
- \* Baujahr 1953
- \* Fernwärme
- \* ruhige Lage
- \* Garage für 2 Pkw
- \* sanierungsbedürftig

Einen 360° Rundgang finden Sie [hier](#).

Weiter Auskünfte erhalten Sie gerne nach persönlicher Kontaktaufnahme.

**Angeboten um € 320.000,-**

Wir bitten um Ihr Verständnis, dass wir Anfragen nur mit vollständigen Kontaktdaten bearbeiten.

Wir weisen darauf hin, dass zwischen dem Vermittler und dem zu vermittelnden Dritten ein familiäres oder wirtschaftliches Naheverhältnis besteht.

Der Vermittler ist als Doppelmakler tätig.

## **Infrastruktur / Entfernungen**

### **Gesundheit**

Arzt <2.275m  
Apotheke <2.350m  
Klinik <5.400m  
Krankenhaus <5.925m

### **Kinder & Schulen**

Schule <200m  
Kindergarten <4.275m  
Universität <3.550m  
Höhere Schule <6.825m

### **Nahversorgung**

Supermarkt <475m  
Bäckerei <2.375m  
Einkaufszentrum <4.975m

### **Sonstige**

Geldautomat <225m  
Bank <225m  
Post <525m  
Polizei <4.675m

### **Verkehr**

Bus <175m  
Autobahnanschluss <2.100m  
Bahnhof <3.425m

Angaben Entfernung Luftlinie / Quelle: OpenStreetMap