

GROSSZÜGIGE 2 ZIMMERWOHNUNG MIT LOGGIA



Objektnummer: 1937/7646137

Eine Immobilie von AREV Immobilien GmbH

Zahlen, Daten, Fakten

Adresse	Honauerstraße 37A/Top 23
Art:	Wohnung
Land:	Österreich
PLZ/Ort:	4020 Linz
Wohnfläche:	58,95 m ²
Zimmer:	2
Bäder:	1
WC:	1
Gesamtmiete	882,35 €
Kaltmiete (netto)	675,55 €
Kaltmiete	802,13 €
Betriebskosten:	126,58 €
USt.:	80,22 €
Provisionsangabe:	

Gemäß Erstauftraggeberprinzip bezahlt der Abgeber die Provision.

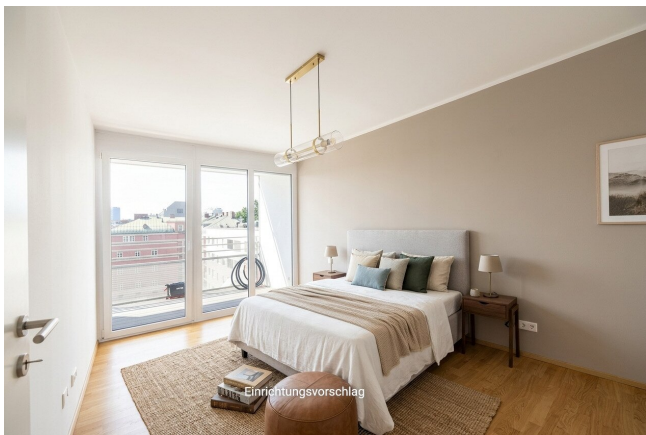
Ihr Ansprechpartner

Christa Sinzinger

AREV Immobilien Gesellschaft m.b.H.
Europaplatz 4
4020 Linz

T +43 732 605533 361
H +43 664 8185361

Gerne stehe ich Ihnen für weitere Informationen oder einen Besichtigungstermin zur Verfügung.





Einrichtungsvorschlag



Objektbeschreibung

Willkommen in Ihrer neuen Stadtwohnung in Linz. Diese attraktive 2-Zimmer-Wohnung in der 5. Etage bietet modernen Wohnkomfort kombiniert mit einer erstklassigen Lage. Hier genießen Sie urbanes Wohnen mit einem herrlichen Stadtblick, der Sie jeden Tag aufs Neue begeistern wird.

Die Wohnung besticht durch eine helle und freundliche Raumaufteilung, die Ihnen viel Gestaltungsspielraum bietet. Die integrierte Einbauküche ist funktional ausgestattet und lädt zum gemeinsamen Kochen und Verweilen ein. Das Badezimmer mit Badewanne sorgt für entspannende Momente nach einem langen Tag. Besonders praktisch ist die Loggia, auf der Sie gemütliche Stunden im Freien verbringen können – ob zum Frühstück, für eine Tasse Kaffee oder einfach zum Abschalten.

Für Ihre Einkäufe sind Supermarkt, Bäckerei und Einkaufszentrum bequem erreichbar und bieten eine breite Auswahl an Produkten und Services. Ein Personenaufzug im Gebäude sorgt für zusätzlichen Komfort, der Ihnen den Alltag erleichtert.

Diese Wohnung ist ideal für Singles, Paare oder kleine Familien, die das urbane Leben mit all seinen Vorteilen schätzen und dabei nicht auf Ruhe und Komfort verzichten möchten. Erleben Sie das pulsierende Leben in Linz von Ihrer neuen Wohnung aus – ein perfekter Ort zum Wohlfühlen, Entspannen und Genießen.

Vereinbaren Sie noch heute einen Besichtigungstermin und überzeugen Sie sich selbst von diesem einmaligen Wohnangebot! Ihr neues Zuhause wartet auf Sie.

Highlights

- * großzügige Raumaufteilung
- * möblierte Küche wird vom Eigentümer zur Verfügung gestellt
- * Loggia für gemütliche Stunden
- * Badezimmer mit Badewanne

.

Vereinbaren Sie noch heute einen Besichtigungstermin und überzeugen Sie sich selbst von diesem einmaligen Wohnangebot! Ihr neues Zuhause wartet auf Sie!

Wir weisen darauf hin, dass zwischen dem Vermittler und dem zu vermittelnden Dritten ein familiäres oder wirtschaftliches Naheverhältnis besteht.

Der Immobilienmakler erklärt, dass er – entgegen dem in der Immobilienwirtschaft üblichen Geschäftsgebrauch des Doppelmaklers – einseitig nur für den Vermieter tätig ist.

Infrastruktur / Entfernungen

Gesundheit

Arzt <325m

Apotheke <375m

Klinik <325m

Krankenhaus <425m

Kinder & Schulen

Kindergarten <250m

Schule <125m

Universität <475m

Höhere Schule <450m

Nahversorgung

Supermarkt <250m

Bäckerei <250m

Einkaufszentrum <825m

Sonstige

Bank <200m

Geldautomat <200m

Post <775m

Polizei <175m

Verkehr

Bus <125m

Straßenbahn <875m

Bahnhof <825m

Autobahnanschluss <1.125m

Flughafen <2.900m

Angaben Entfernung Luftlinie / Quelle: OpenStreetMap