

**Zentral begehbare Wohnung mit hofseitiger Loggia in
ruhiger Gersthofer Lage!**



Hofseitige Loggia

Objektnummer: 1619/8175

**Eine Immobilie von RE/MAX Real Experts Immobilien lifetime
GmbH**

Zahlen, Daten, Fakten

Art:	Wohnung
Land:	Österreich
PLZ/Ort:	1180 Wien
Baujahr:	1972
Wohnfläche:	47,00 m ²
Nutzfläche:	52,00 m ²
Zimmer:	2
Bäder:	1
WC:	1
Heizwärmebedarf:	D 132,00 kWh / m ² * a
Gesamtenergieeffizienzfaktor:	F 3,76
Kaufpreis:	200.000,00 €
Infos zu Preis:	

voraussichtl. mtl. Kosten: BK € 143,- | Rücklage € 74,88 | Heizung € 125,- | Warmw. € 57,20

Ihr Ansprechpartner

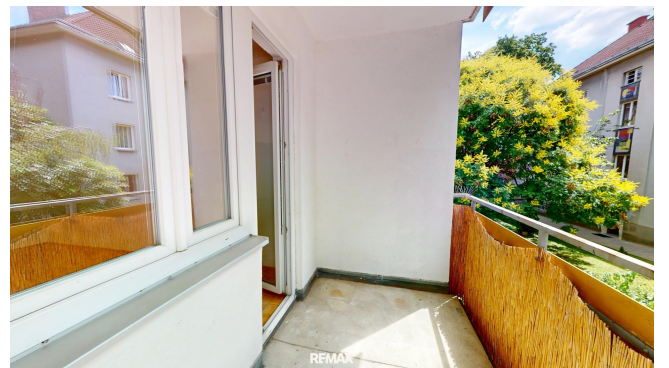
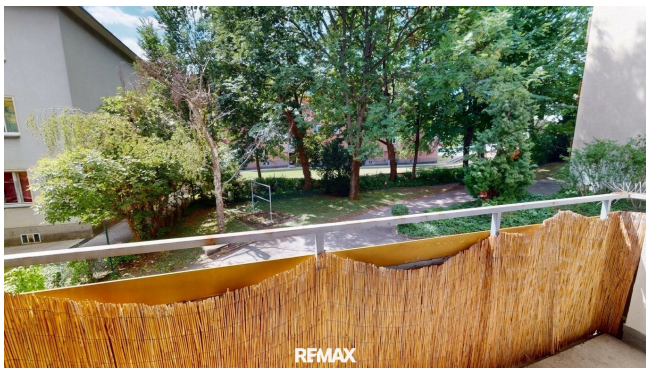
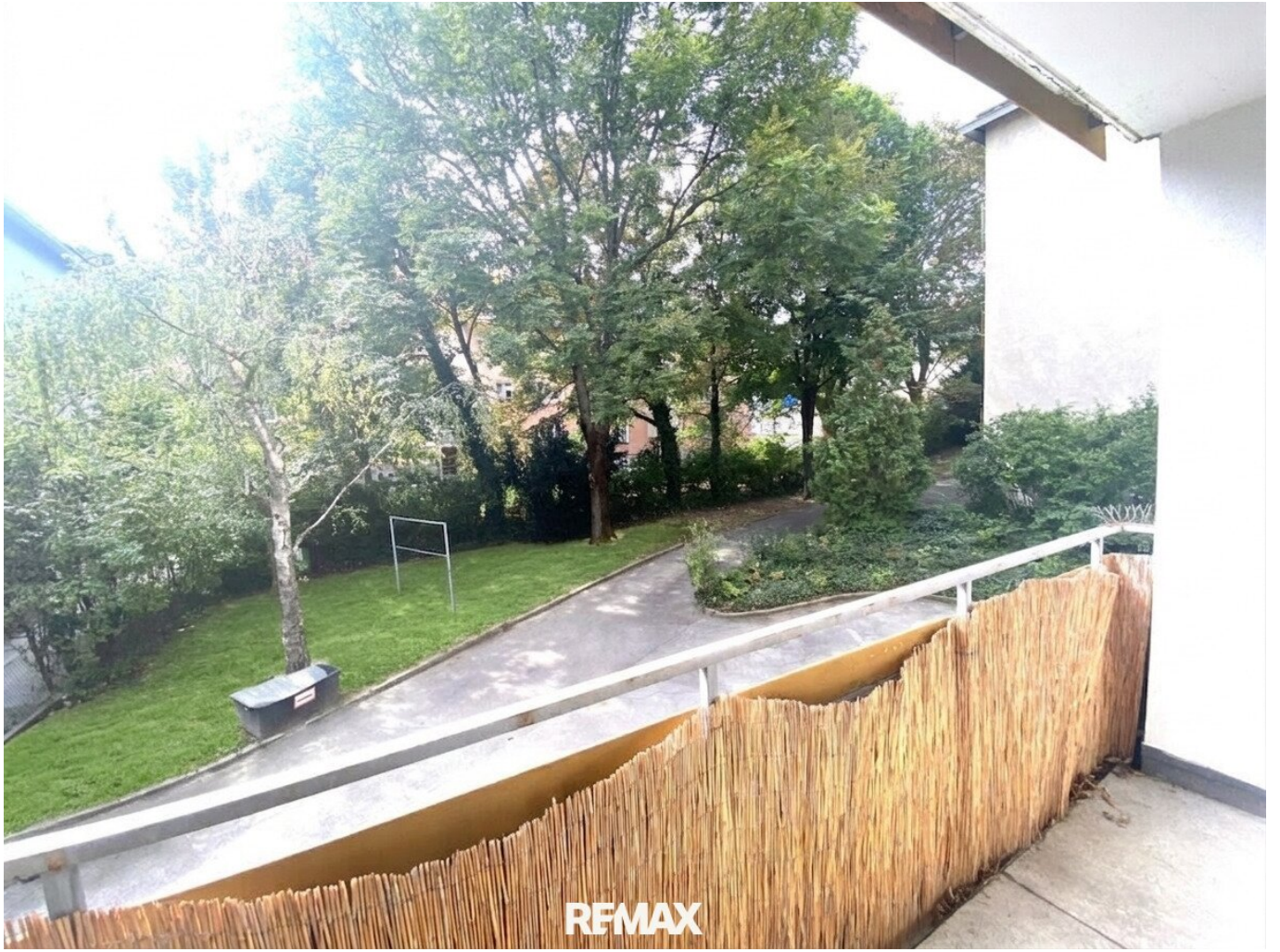


Florian Mattersberger (Team Hubert Koller)

REMAX Real Experts
Gentzgasse 13
1180 Wien

H +43 (0)660 470 25 31

Gerne stehe ich Ihnen für weitere Informationen oder einen Besichtigungstermin zur Verfügung.







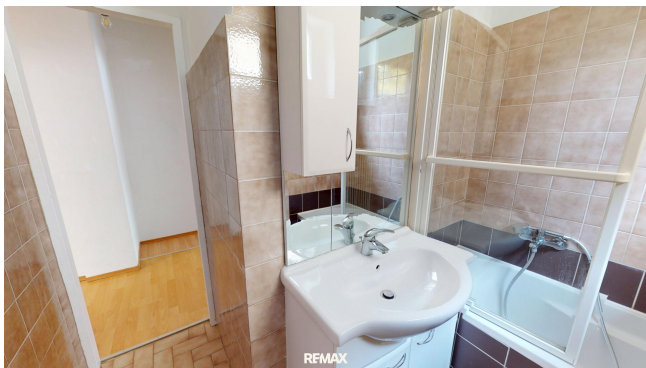
REMAX

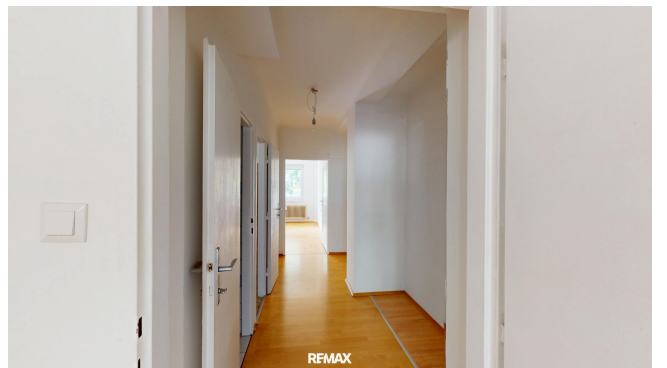
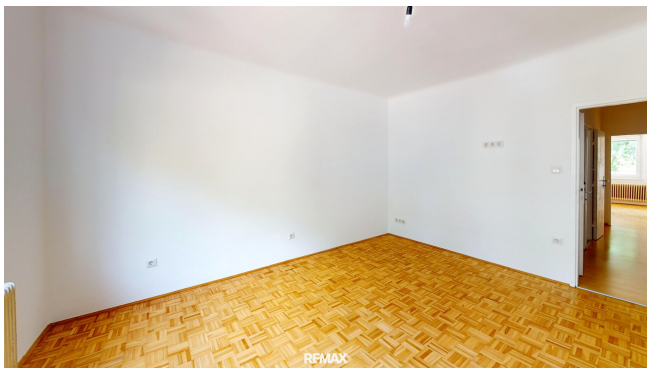


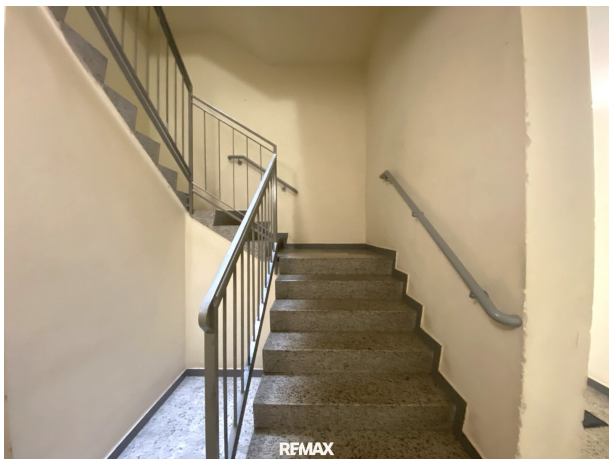
REMAX



REMAX

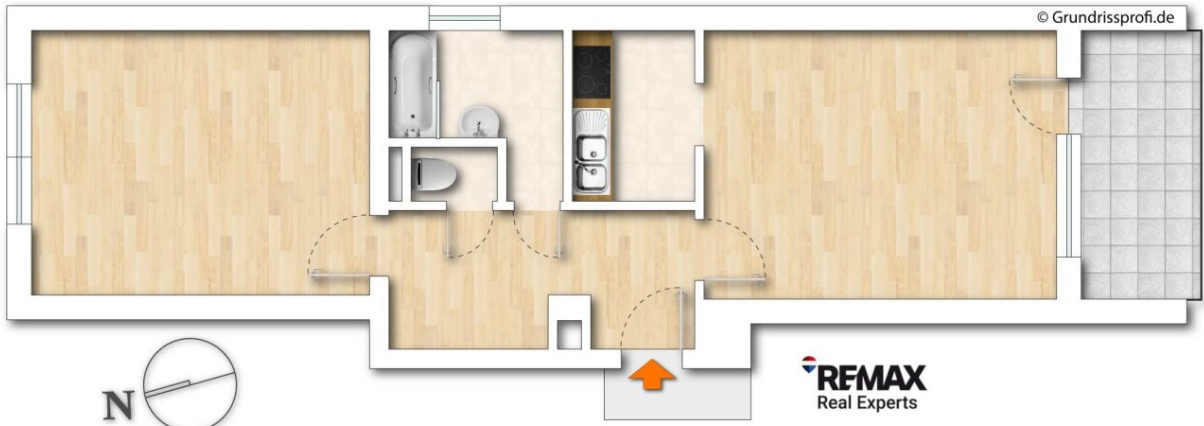












REMAX

Objektbeschreibung

Zum Verkauf gelangt diese zentral begehbare 2-Zimmer-Loggia-Wohnung mit separater Kochnische in ruhiger Gersthofer Lage!

Aus dem Vorraum gelangen Sie rechterhand in ein ca. 16 m² großes, süd-west-seitiges Zimmer mit einer ca. 4 m²-Kochnische und Ausgang auf die süd-west-seitige, hofseitige Loggia mit ca. 5 m². Linkerhand können Sie das ca. 15 m² große Zimmer betreten.

Das Bad und das separate WC sind ebenso zentral vom Vorraum aus begehbar.

Highlights

- zentral begehbar
- süd-west-seitige, hofseitige Loggia mit Grünblick
- ruhige Wohngegend
- tolle Währinger Lage in Gersthof nahe Gersthofer Platzl und Währinger Einkaufsstraße

Infrastruktur / Entfernungen

Gesundheit

Arzt <500m

Apotheke <500m

Klinik <1.000m

Krankenhaus <1.500m

Kinder & Schulen

Schule <500m

Kindergarten <500m

Universität <1.500m

Höhere Schule <1.000m

Nahversorgung

Supermarkt <500m

Bäckerei <500m
Einkaufszentrum <1.500m

Sonstige

Geldautomat <1.000m
Bank <1.000m
Post <1.000m
Polizei <1.000m

Verkehr

Bus <500m
U-Bahn <1.000m
Straßenbahn <500m
Bahnhof <500m
Autobahnanschluss <3.500m

Angaben Entfernung Luftlinie / Quelle: OpenStreetMap