

NEUBAUPROJEKT "THE NINE" - Moderne 3-Zimmer Wohnung im Obergeschoss mit Balkon



Objektnummer: 1829/113

Eine Immobilie von EM Invest & Trading GmbH

Zahlen, Daten, Fakten

Adresse	Membergerstraße
Art:	Wohnung - Etage
Land:	Österreich
PLZ/Ort:	5020 Salzburg
Baujahr:	2027
Zustand:	Erstbezug
Alter:	Neubau
Wohnfläche:	68,09 m ²
Zimmer:	3
Bäder:	1
WC:	1
Balkone:	1
Stellplätze:	1
Keller:	4,08 m ²
Kaufpreis:	575.000,00 €
Infos zu Preis:	

Tiefgaragenstellplatz: € 35.000 pro Stück

Ihr Ansprechpartner

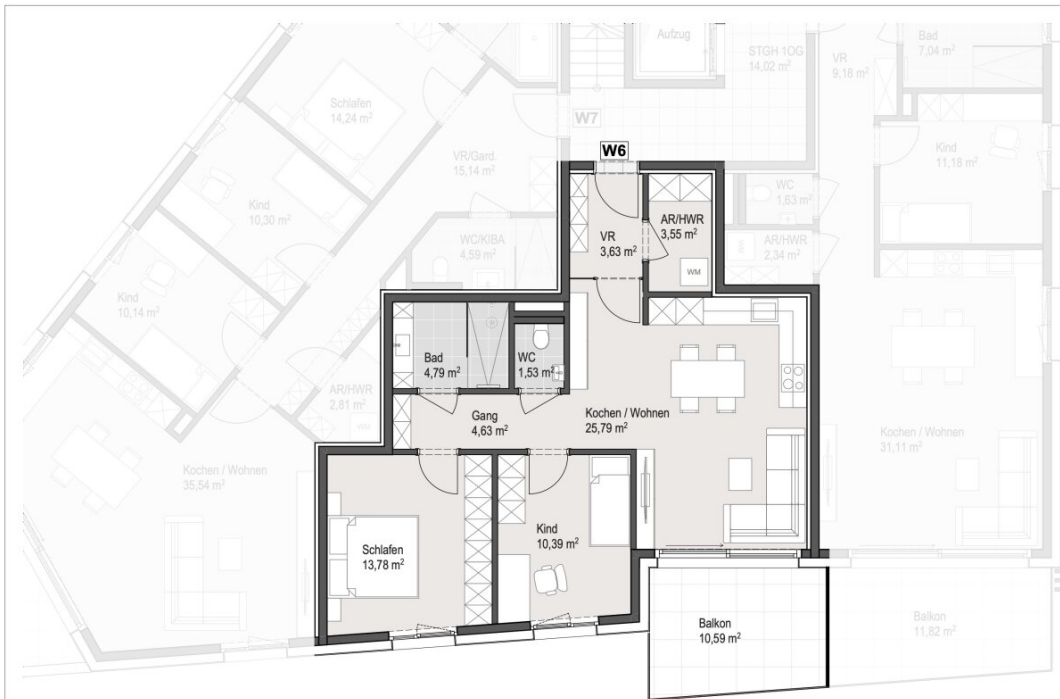


Geschäftsführerin Evelyn Moser

EM Invest & Trading GmbH
Viktor-Keldorfer-Straße 5
5020 Salzburg

T +43 664 5024858





Plan Nr. 1000

W6 - OG

WOHNFLÄCHE

VR	3,63
AR/HWR	3,55
KOCHEN/WOHNEN	25,79
KIND	10,39
WC	1,53
BAD	4,79
GANG	4,63
SCHLAFEN	13,78

WOHNNUTZFLÄCHE 68,09m²

BALKON 10,59

K-ABTEIL 4,08



ÜBERSICHT



1:100

STAND

16.04.2026

DIESE ABBILDUNG IST EINE SCHEMATISCHE DARSTELLUNG.
GÜLTIG IST DAS NATUR- bzw. ROHBAUMMASS.
MÖBLIERUNG GEMÄSS VORSCHLAG DES BAUTRÄGERS.

Objektbeschreibung

Exklusives Wohnkonzept & hochwertige Ausstattung – THE NINE

THE NINE steht für stilvolles Wohnen auf höchstem Niveau. Mit nur neun Einheiten bietet dieses exklusive Wohnhaus ein ruhiges, privates Wohnumfeld und vereint moderne Architektur, Qualität und höchste Lebensqualität. Das dreigeschossige Gebäude umfasst hochwertig geplante 3- und 4-Zimmer-Wohnungen mit durchdachten Grundrissen und großzügigen Freiflächen. Im Erdgeschoss entstehen exklusive Gartenwohnungen mit privaten Gärten und Terrassen, während im Obergeschoss weitere Einheiten mit Wohnflächen von ca. 69 m² bis ca. 101 m² und großzügigen Außenbereichen überzeugen. Das architektonische Highlight bilden die beiden Penthouses mit spektakulären Terrassen (ca. 66 m² und ca. 118 m²) und beeindruckenden Ausblicken. Auf Wunsch können diese zu einer einzigartigen Residenz mit rund 190 m² Wohnfläche zusammengelegt werden.

Die Ausstattung erfüllt höchste Ansprüche: Edler Fischgrätparkett, exklusive Armaturen von Dornbracht sowie ausgewählte Materialien schaffen ein elegantes Wohnambiente. Bodentiefe Fensterflächen sorgen für lichtdurchflutete Räume und fließende Übergänge zwischen Innen- und Außenbereich. Modernste Haustechnik wie Fußbodenheizung, Fernwärme, Wohnraumlüftung und Photovoltaik garantiert nachhaltigen und komfortablen Wohnstandard. Das Gebäude ist barrierefrei und verfügt über einen Lift mit direktem Zugang von der Tiefgarage zu allen Wohnungen.

In der aktuellen Planungsphase können Grundrisse individuell angepasst werden. Für ausgewählte Einheiten besteht zudem die Möglichkeit einer Wohnbauförderung.

Highlights:

- Exklusives Wohnhaus mit nur 9 Einheiten
- 3- und 4-Zimmer-Wohnungen sowie 2 Penthouses
- Großzügige Terrassen & private Gärten
- Hochwertige Ausstattung (Fischgrätparkett, Dornbracht Armaturen)
- Bodentiefe Fenster für lichtdurchflutete Räume

- Nachhaltige Haustechnik (Fernwärme, Photovoltaik, Wohnraumlüftung)
- Barrierefrei mit Lift von der Tiefgarage bis zur Wohnung
- Individuelle Grundrissgestaltung möglich
- Wohnbauförderung für ausgewählte Einheiten möglich

Smarte 3-Zimmer-Wohnung im Obergeschoss mit Balkon

Diese moderne 3-Zimmer-Wohnung im Obergeschoss überzeugt durch einen durchdachten Grundriss und hohen Wohnkomfort. Der offen gestaltete Koch-, Wohn- und Essbereich mit ca. 26 m² bildet das Herzstück der Wohnung und schafft ein angenehmes, zeitgemäßes Wohngefühl. Ergänzt wird das Raumangebot durch zwei weitere Zimmer, die flexibel als Schlaf-, Kinder- oder Arbeitszimmer genutzt werden können, sowie ein Badezimmer, ein separates Gäste-WC, einen einladenden Vorraum und einen praktischen Abstellraum. Der Balkon erweitert den Wohnraum ins Freie und lädt zu entspannten Stunden ein. Ein eigenes Kellerabteil sorgt zusätzlich für praktischen Stauraum.

Eine ideale Kombination aus Funktionalität, Komfort und modernem Wohnen.

Wir weisen darauf hin, dass zwischen dem Vermittler und dem zu vermittelnden Dritten ein familiäres oder wirtschaftliches Naheverhältnis besteht.

Der Vermittler ist als Doppelmakler tätig.

Infrastruktur / Entfernungen

Gesundheit

Arzt <250m

Apotheke <500m

Klinik <1.000m

Krankenhaus <750m

Kinder & Schulen

Schule <500m

Kindergarten <500m

Universität <500m

Höhere Schule <3.000m

Nahversorgung

Supermarkt <500m

Bäckerei <250m

Einkaufszentrum <500m

Sonstige

Bank <250m

Geldautomat <250m

Post <1.000m

Polizei <750m

Verkehr

Bus <250m

Bahnhof <1.000m

Autobahnanschluss <5.250m

Flughafen <5.000m

Angaben Entfernung Luftlinie / Quelle: OpenStreetMap