

**52 Wohnungen in Wels – rund 5 % Nettorendite | EUR
420.000 Jahresnettomiete**



Objektnummer: 1581/231

Eine Immobilie von Bullenhaus Bauträger GmbH

Zahlen, Daten, Fakten

Art:	Zinshaus Renditeobjekt
Land:	Österreich
PLZ/Ort:	4600 Wels
Baujahr:	1996
Wohnfläche:	3.468,00 m ²
Stellplätze:	52
Heizwärmebedarf:	77,00 kWh / m ² * a
Gesamtenergieeffizienzfaktor:	1,22
Kaufpreis:	8.400.000,00 €
Provisionsangabe:	

3% des Kaufpreises zzgl. 20% USt.

Ihr Ansprechpartner



Mst. David Zulj

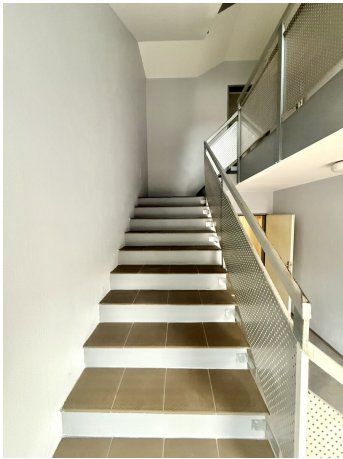
Bullenhaus Bauträger GmbH
Musilstraße 10
4600 Wels

T +43 676 7724037

Gerne stehe ich Ihnen für weitere Informationen oder einen Besichtigungstermin zur Verfügung.







Objektbeschreibung

Zum Verkauf gelangt eine Wohnanlage mit insgesamt 52 Wohneinheiten in Wels bestehend aus 7 Baukörpern. (kein Sanierungstau!!)

Die Liegenschaft bietet Investoren die Möglichkeit, in leistbarem Wohnraum in einer wirtschaftlich starken Region Oberösterreichs zu investieren. Durch bereits erfolgte Neuvermietungen sowie laufende Mietanpassungen ergibt sich eine prognostizierte Jahresnettomiete von rund EUR 420.000.

Highlights:

- 52 Wohneinheiten/ Parkplätze
- Standort Wels, Baujahr 1996
- Laufende Sanierungsmaßnahmen
- Bereits erfolgte Neuvermietungen
- Prognostizierte Jahresnettomiete ca. EUR 420.000
- Rund 5 % Nettorendite
- Attraktive Wohnungsgrößen
- Hohe Nachfrage nach leistbarem Wohnraum

Die aktuelle Mietsituation verändert sich laufend durch die Rückgabe einzelner Einheiten und deren Neuvermietung zu aktuellen Marktmieten. Erste Mietanpassungen und Neuvermietungen wurden bereits erfolgreich umgesetzt.

Weitere Unterlagen und detaillierte Informationen erhalten Sie gerne auf Anfrage.

Noch nichts gefunden? Wir informieren Sie über geeignete Immobilienangebote noch vor allen anderen.

Legen Sie jetzt Ihren individuellen Suchagenten unter folgendem Link an. Wir schicken Ihnen passende Immobilien exklusiv vorab zu.

[Suchagent anlegen](https://bullenhaus-holding.service.immo/registrieren/de) - <https://bullenhaus-holding.service.immo/registrieren/de>

Wir weisen darauf hin, dass zwischen dem Vermittler und dem zu vermittelnden Dritten ein

familiäres oder wirtschaftliches Naheverhältnis besteht.

Der Vermittler ist als Doppelmakler tätig.