

Erstbezug 2. Bezirk | 2-Zimmer-Wohnung | Donaukanal & Augarten



Objektnummer: 5506

Eine Immobilie von Wolke 7 Immobilien

Zahlen, Daten, Fakten

Art:	Wohnung
Land:	Österreich
PLZ/Ort:	1020 Wien
Baujahr:	1957
Zustand:	Gepflegt
Alter:	Neubau
Wohnfläche:	56,00 m ²
Zimmer:	2
Bäder:	1
WC:	1
Keller:	5,00 m ²
Heizwärmebedarf:	D 114,60 kWh / m ² * a
Gesamtenergieeffizienzfaktor:	D 2,08
Gesamtmiete	1.243,94 €
Kaltmiete (netto)	1.008,00 €
Kaltmiete	1.231,17 €
Betriebskosten:	104,60 €
USt.:	12,77 €
Provisionsangabe:	

Gemäß Erstauftraggeberprinzip bezahlt der Abgeber die Provision.

Ihr Ansprechpartner



Maximilian Fidler MA

Wolke 7 Immobilien GmbH & Co KG



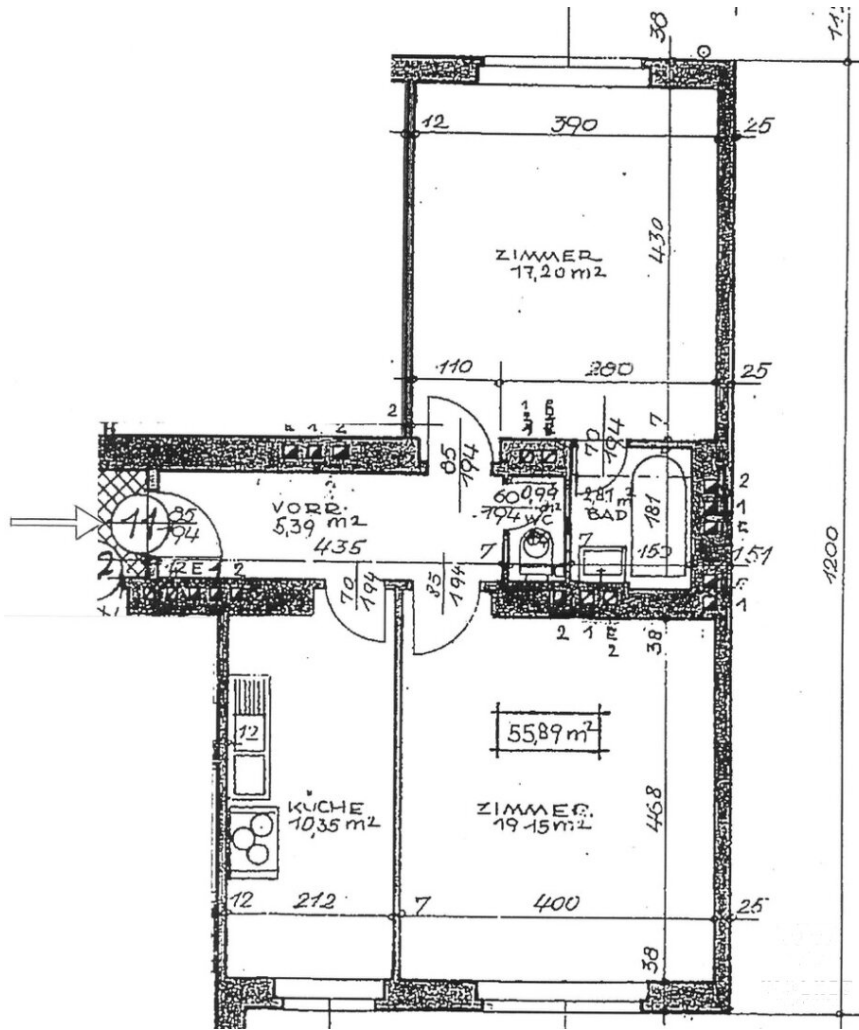
**SIE MÖCHTEN AUCH EINE
IMMOBILIE VERKAUFEN?**

**KOSTENLOSE BEWERTUNG
IHRER IMMOBILIE!**
JETZT ANRUFEN & UNVERBINDLICHEN TERMIN VEREINBAREN!

Maximilian Fidler MA
☎ +43 676 9135 489
✉ m.fidler@w7.immo

**WOLKE 7
IMMOBILIEN**









Objektbeschreibung

Helle, frisch sanierte 2-Zimmer-Wohnung im 2. Stock eines gepflegten Hauses mit Lift - ideal für Paare oder WG-Bewohner, die Wert auf modernes Wohnen in zentraler Lage legen.

Die ca. 55,89 m² verteilen sich durchdacht auf zwei getrennte Zimmer, eine geräumige Küche mit Sitzmöglichkeit sowie ein modernes Badezimmer mit Dusche. Dank der Ost-West-Ausrichtung fällt ganztägig Licht in die Wohnung. Dreifach verglaste Fenster sorgen für angenehme Ruhe trotz bester Innenstadtlage. Ein eigener Kellerabteil rundet das Angebot ab.

Auf einen Blick

- 2 Zimmer, ca. 55,89 m²
- Küche mit Sitzmöglichkeit
- Badezimmer mit Dusche & WC
- Ost-West-Ausrichtung, 2. Stock mit Lift
- Dreifach verglaste Fenster
- Kellerabteil inklusive
- Erstbezug – sofort verfügbar

Nutzen Sie die Gelegenheit und **sichern Sie sich per Kontaktformular einen der wenigen verfügbaren Termine (26.6. zwischen 13:00 und 13:30 oder am 29.6. zwischen 14:00 und 14:30.)**, um diese charmante Wohnung persönlich kennenzulernen.

Noch nichts gefunden? Wir informieren Sie über geeignete Immobilienangebote noch vor allen anderen.

Legen Sie jetzt Ihren individuellen Suchagenten unter folgendem Link an. Wir schicken Ihnen passende Immobilien exklusiv vorab zu.

[Suchagent anlegen](https://wolke-7-immobilien.service.immo/registrieren/de) - <https://wolke-7-immobilien.service.immo/registrieren/de>

Der Immobilienmakler erklärt, dass er – entgegen dem in der Immobilienwirtschaft üblichen Geschäftsgebrauch des Doppelmaklers – einseitig nur für den Vermieter tätig ist.

Infrastruktur / Entfernungen

Gesundheit

Arzt <500m
Apotheke <500m
Klinik <500m
Krankenhaus <1.000m

Kinder & Schulen

Schule <500m
Kindergarten <500m
Universität <1.000m
Höhere Schule <500m

Nahversorgung

Supermarkt <500m
Bäckerei <500m
Einkaufszentrum <2.000m

Sonstige

Geldautomat <500m
Bank <500m
Post <500m
Polizei <500m

Verkehr

Bus <500m
U-Bahn <500m
Straßenbahn <500m
Bahnhof <500m
Autobahnanschluss <2.500m

Angaben Entfernung Luftlinie / Quelle: OpenStreetMap