

Luxuriöses Wohnen in direkter Seenähe – Neubau in Unterach



Objektnummer: 8443/123

Eine Immobilie von DOHO Vermietungs- und Verwaltungs GmbH

Zahlen, Daten, Fakten

Art:	Wohnung
Land:	Österreich
PLZ/Ort:	4866 Unterach am Attersee
Baujahr:	2026
Zustand:	Erstbezug
Alter:	Neubau
Wohnfläche:	62,00 m ²
Zimmer:	3
Bäder:	1
WC:	2
Balkone:	1
Stellplätze:	1
Kaufpreis:	569.000,00 €

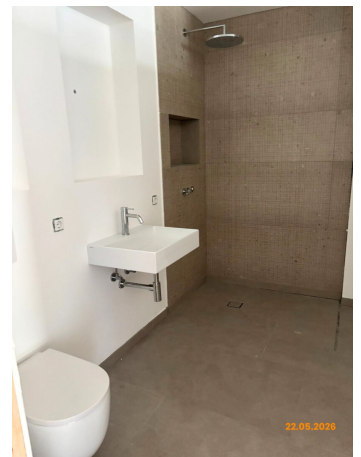
Ihr Ansprechpartner



Mag. Claudia Mayrhofer

DOHO Vermietungs- und Verwaltungs GmbH
Josef Strebl-Gasse 3
2345 Brunn am Gebirge

Gerne stehe ich Ihnen für weitere Informationen oder einen Besichtigungstermin zur Verfügung.









AUREA WOHNEN

UNTERACH AM ATTERSEE

TOP 5 - 2.OG



Zimmer	3
Wohnfläche	71.1 m ²
Flur	6.7 m ²
Wohnesküche	23.4 m ²
Zimmer	10.6 m ²
Zimmer	11.6 m ²
WC	1.7 m ²
Bad	7.6 m ²
Loggia	9.1 m ²
Terrasse	2.9 m ²

Kontakt:
Mag. Claudia Mayrhofer
+ 43 664 889 333 67
cmayrhofer@acordl.ac



Objektbeschreibung

Willkommen in Ihrem neuen Zuhause in 4866 Unterach am Attersee, einem idyllischen Ort in Oberösterreich, wo Natur und Lebensqualität auf harmonische Weise zusammenkommen. Diese exquisite Wohnung im Erstbezug bietet Ihnen auf 71,1 m² alles, was das Herz begehrt.

Lassen Sie sich von der großzügigen Raumaufteilung mit drei lichtdurchfluteten Zimmern begeistern, die Ihnen zahlreiche Gestaltungsmöglichkeiten bieten. Die Wohnung befindet sich in der 2. Etage und überzeugt durch ihre moderne Bauweise. Vom Balkon aus eröffnet sich ein schöner Blick in die Umgebung – mit stellenweisem Seeblick, der dem Alltag eine besondere Note verleiht.

Ein Highlight dieser Immobilie ist der einladende Südbalkon, auf dem Sie entspannte Stunden im Freien verbringen können. Genießen Sie die Sonne und den Blick auf den glitzernden Attersee – der perfekte Ort zum Entspannen oder um gesellige Abende mit Freunden zu verbringen.

Die Ausstattung dieser Wohnung bietet hohen Wohnkomfort. Der Personenaufzug ermöglicht einen bequemen und barrierefreien Zugang zur Etage. Ein fixer Stellplatz sorgt dafür, dass Ihr Fahrzeug sicher untergebracht ist.

Die modernen Eichendielen und der außenliegende Sonnenschutz unterstreichen den stilvollen Charakter der Wohnung. Die solide Bauweise mit hochwertiger Ausführung und das Flachdach sorgen für eine langlebige Qualität und ein angenehmes Raumklima – Sommer wie Winter.

Nutzen Sie diese einmalige Gelegenheit, in eine Wohnung einzuziehen, die nicht nur durch ihre Ausstattung, sondern auch durch ihre Lage besticht. Lassen Sie sich von der charmanten Atmosphäre Unterachs am Attersee verzaubern und vereinbaren Sie noch heute einen Besichtigungstermin. Ihr neues Zuhause wartet auf Sie!

Für diese Wohnung ist die Anmeldung eines Hauptwohnsitzes erforderlich.

Infrastruktur / Entfernungen

Gesundheit

Arzt <500m

Apotheke <8.000m

Kinder & Schulen

Schule <500m

Kindergarten <500m

Nahversorgung

Supermarkt <500m

Bäckerei <500m

Sonstige

Bank <500m

Geldautomat <500m

Post <500m

Polizei <500m

Verkehr

Bus <500m

Autobahnanschluss <6.500m

Bahnhof <2.500m

Angaben Entfernung Luftlinie / Quelle: OpenStreetMap