

**Mitbenutzer gesucht!!! Große Halle, Werkstatt mit Lichtkuppel, Sektionaltor 5m breit, 4,10m hoch und WC, inkl. PKW Parkplatz und 2 Hebebühnen**



**Objektnummer: 7897/114**

**Eine Immobilie von Schöneres Wohnen**

## Zahlen, Daten, Fakten

<b>Art:</b>	Halle / Lager / Produktion - Werkstatt
<b>Land:</b>	Österreich
<b>PLZ/Ort:</b>	2601 Sollenau
<b>Baujahr:</b>	2026
<b>Zustand:</b>	Erstbezug
<b>Alter:</b>	Neubau
<b>Nutzfläche:</b>	112,00 m <sup>2</sup>
<b>WC:</b>	1
<b>Kaltmiete (netto)</b>	210,00 €
<b>Kaltmiete</b>	295,00 €
<b>Betriebskosten:</b>	85,00 €
<b>USt.:</b>	59,00 €

## Ihr Ansprechpartner

### Harald Skaropitsch

Schöneres Wohnen  
Blumauerstraße 200A  
2601 Sollenau

T 067686219663

Gerne stehe ich Ihnen für weitere Informationen oder einen Besichtigungstermin zur Verfügung.

# MITBENUTZER GESUCHT

NUR **295 €**  
/MONAT

KFZ-HALLE + WASCHHALLE + STAPLER

📍 2601 SOLLENNAU – AREAL 200

✓24/7 Verfügbar!

**Komplett ausgestattete Werkstatt zur Mitbenutzung**

🔧 **Werkstatt-Ausstattung**

- ✓ 2-Säulen-Hebebühnen
- ✓ Reifenmontage- & Wuchtmaschine
- ✓ Große Arbeitsfläche
- ✓ Industrieboden
- ✓ Sektionaltor
- ✓ Optimale Beleuchtung

✓ **Waschhalle inklusive**

- ✓ Fahrzeugwäsche & Aufbereitung möglich
- ✓ Ideal für Verkauf / Übergaben
- ✓ Alles an einem Standort

✓ **Stapler zur Mitbenutzung**

- ✓ Für Anlieferungen & Materialhandling
- ✓ Perfekt für Reifen, Teile & Paletten

✓ **KOSTEN**

→ 210 € Miete / Monat

→ + 85 € Betriebskosten

✓ **Gesamt: nur 295 € monatlich**

**GESUCHT WIRD**

- ✓ Ein seriöser und verlässlicher Mitbenutzer der:
- ✓ ordentlich arbeitet
- ✓ respektvoll mit Equipment
- ✓ langfristig interessiert ist

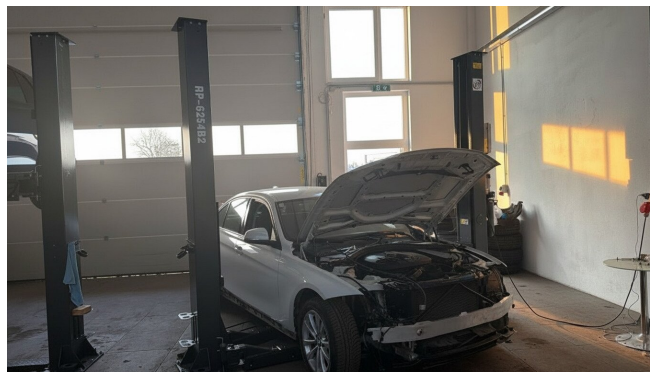
✓ **Zutands, -/ Serten d. Jvbs.**

TOP ausgestattete Halle - günstig

- ✓ Für Anlieferungen & Materialhandling
- ✓ Perfekt für Reifen, Teile & Paletten

- ✓ Mauerstraße 200 A, 📍 ideale Lage
- ✓ Sauer & modern
- ✓ Gewerbumbfeld

TOP ausgestattete Halle – günstig 📞 0676 86219663





# BETRIEBSIMMOBILIEN VERMIETUNG







## Objektbeschreibung

KFZ Halle + Waschhalle + Stapler

Komplett ausgestattete Werkstatt zur Mitbenutzung

Betriebskosten: 85 € im Monat

Mit 2 Hebebühnen

Strom: 400V Anlage

Heizung: Luftwärmepumpe, mech. Belüftung (gegen Aufpreis)

Beleuchtung: LED, Gut belichtet

Boden: Fliesen, Rutschfest

WC + Handwaschbecken (lt. BH Vorschreibung)

Alle Preise sind netto excl. MWST

Werkstatt Ausstattung :

2-Säulen-Hebebühnen

Reifenmontage- & Wuchtmaschine

Große Arbeitsfläche

Industrieboden

Sektionaltor

Optimale Beleuchtung

WASCHHALLE INKLUSIVE

Fahrzeugwäsche und Aufbereitung möglich

Ideal für Verkauf/Übergaben

alles an einem Standort

24/7 verfügbar

## **Infrastruktur / Entfernungen**

### **Gesundheit**

Arzt <3.000m

Apotheke <4.000m

Klinik <9.000m

### **Kinder & Schulen**

Kindergarten <2.500m

Schule <3.000m

Universität <8.000m

### **Nahversorgung**

Supermarkt <3.000m

Bäckerei <1.000m

Einkaufszentrum <5.500m

### **Sonstige**

Bank <3.000m

Geldautomat <3.000m

Post <3.000m

Polizei <3.000m

### **Verkehr**

Bus <500m

Bahnhof <3.000m

Autobahnanschluss <5.500m

Flughafen <7.000m

Angaben Entfernung Luftlinie / Quelle: OpenStreetMap