

**TOP ENTWICKLUNGSGRUNDSTÜCK | LEIBNITZ | 1.339 M²
| KERNGEBIET KG 0,8–1,5 | ROTO IMMOBILIEN**



Objektnummer: 7585/19741

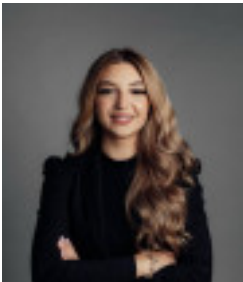
Eine Immobilie von ROTO Immobilien GmbH & Co KG

Zahlen, Daten, Fakten

Adresse	Wasserwerkstraße
Art:	Grundstück
Land:	Österreich
PLZ/Ort:	8430 Leibnitz
Gesamtfläche:	1.339,00 m ²
Kaufpreis:	188.000,00 €
Provisionsangabe:	

3% des Kaufpreises zzgl. 20% USt.

Ihr Ansprechpartner

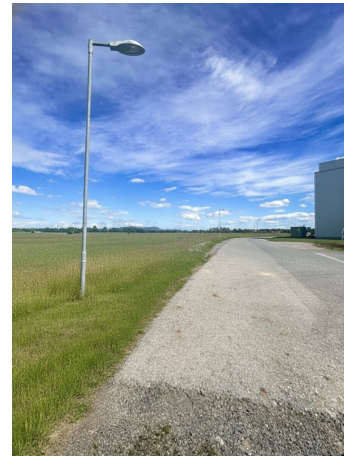


Lucija Klepic

ROTO Immobilien GmbH & Co KG
Mitterstraße 36
8055 Graz

T +43 664 88221901

Gerne stehe ich Ihnen für weitere Informationen oder einen Besichtigungstermin zur Verfügung.









Objektbeschreibung

ATTRAKTIVES ENTWICKLUNGSGRUNDSTÜCK IN LEIBNITZ | KERNGEBIET KG 0,8–1,5 | MIT ZUFAHRTSFLÄCHEN | VIELSEITIGE NUTZUNGSMÖGLICHKEITEN

Zum Verkauf steht ein vielseitig nutzbares Grundstück mit attraktivem Entwicklungspotenzial in guter Lage in Leibnitz. Die Liegenschaft umfasst Bauland im Kerngebiet (KG 0,8–1,5) sowie bereits vorhandene Zufahrts- und Verkehrsflächen, wodurch eine vorteilhafte Erschließung gegeben ist. Dank der Kerngebietswidmung eröffnen sich zahlreiche Nutzungsmöglichkeiten – von Wohnbauprojekten, Büro- und Dienstleistungsflächen bis hin zu Geschäfts- oder gemischt genutzten Konzepten.

Auch zukunftsorientierte Projekte bieten sich an: Durch die gute Erreichbarkeit und vorhandene Zufahrtsflächen könnte die Liegenschaft beispielsweise für E-Ladeinfrastruktur bzw. Ladeparks, Mobilitätskonzepte, moderne Nahversorgungsangebote oder Dienstleistungsstandorte interessant sein – vorbehaltlich der jeweiligen Genehmigungen. Die Kombination aus Widmung, Lage und Entwicklungsmöglichkeiten macht dieses Grundstück besonders attraktiv für Investoren, Bauträger und Projektentwickler, die Potenzial frühzeitig erkennen.

Sichern Sie sich eine seltene Entwicklungsfläche in Leibnitz mit vielseitigen Perspektiven für Gegenwart und Zukunft.

Wir weisen darauf hin, dass zwischen dem Vermittler und dem zu vermittelnden Dritten ein familiäres oder wirtschaftliches Naheverhältnis besteht.

Der Vermittler ist als Doppelmakler tätig.

Infrastruktur / Entfernungen

Gesundheit

Arzt <1.100m
Apotheke <1.350m
Krankenhaus <2.750m

Kinder & Schulen

Schule <1.025m
Kindergarten <725m
Höhere Schule <1.350m

Nahversorgung

Supermarkt <50m
Bäckerei <350m

Einkaufszentrum <150m

Sonstige

Bank <1.325m

Geldautomat <150m

Post <1.300m

Polizei <2.125m

Verkehr

Bus <100m

Autobahnanschluss <1.700m

Bahnhof <1.325m

Angaben Entfernung Luftlinie / Quelle: OpenStreetMap