

Wohnen im Zentrum von Altsch – großzügige 5-Zimmerwohnung mit Terrasse



Objektnummer: 5681/754

Eine Immobilie von Rimo Immobilien GmbH

Zahlen, Daten, Fakten

Adresse	Schweizerstraße 2
Art:	Wohnung - Etage
Land:	Österreich
PLZ/Ort:	6844 Altach
Baujahr:	1947
Alter:	Altbau
Wohnfläche:	195,88 m ²
Zimmer:	5
Bäder:	1
WC:	1
Terrassen:	1
Heizwärmebedarf:	C 82,00 kWh / m ² * a
Gesamtenergieeffizienzfaktor:	E 2,87
Gesamtmiete	1.977,28 €
Kaltmiete (netto)	1.200,00 €
Kaltmiete	1.591,00 €
Betriebskosten:	391,00 €
Heizkosten:	189,32 €
USt.:	196,96 €
Infos zu Preis:	

zzgl. Strom

Provisionsangabe:

Gemäß Erstauftraggeberprinzip bezahlt der Abgeber die Provision.

Ihr Ansprechpartner







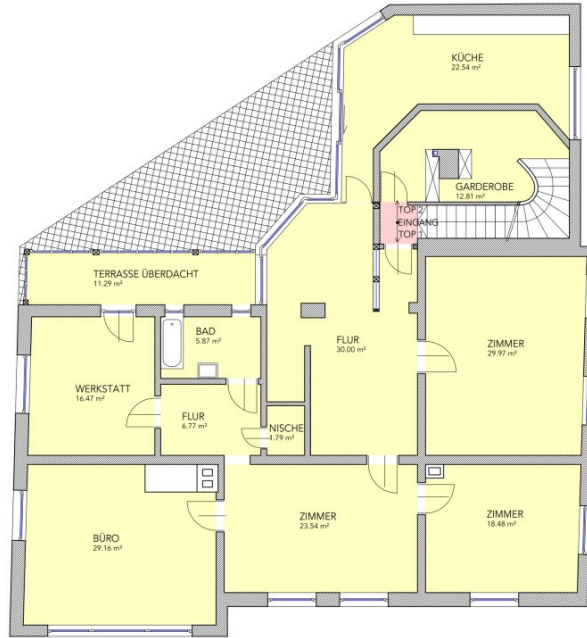












GRUNDRISS 1.OG
M 1 : 100

16051_01 VERMIETUNGSPLAN
M1:100 MANM 28/06/2017 16051/6-03

Objektbeschreibung

Viel Platz, Altbauwohnung mit praktischer Ausstattung und viel Platz

Diese großzügige 5-Zimmerwohnung im 1. Obergeschoss überzeugt mit ca. **195,88 m² Wohnfläche** und bietet viel Raum für Familien. Das Gebäude wurde ursprünglich 1947 errichtet und im Jahr 2000 saniert.

Highlights auf einen Blick:

- 5 Zimmer mit ca. **195,88 m² Wohnfläche**
- 4 Schlafzimmer, Wohnzimmer und Küche
- Bad mit Badewanne und Fenster
- Abstellraum für zusätzlichen Stauraum
- Einbauküche vorhanden
- teils überdachte Terrasse
- Parkettboden sowie Laminat in Wohn- und Schlafräumen
- Fliesen im Badezimmer
- 1 Kellerabteil
- 1 Außenabstellplatz
- 1 kleine Garage

Eine großzügige Wohnung mit viel Platz, zentraler Lage und praktischer Ausstattung – ideal für alle, die in Altach wohnen möchten.

Unsere Angaben beziehen sich auf die Auskünfte des Eigentümers. Irrtum und Änderungen vorbehalten.

Noch nichts gefunden? Wir informieren Sie über geeignete Immobilienangebote noch vor allen anderen.

Legen Sie jetzt kostenlos Ihren individuellen Suchagenten unter folgendem Link an. Wir schicken Ihnen passende Immobilien exklusiv vorab zu.

[Suchagent anlegen](#)

Wir weisen darauf hin, dass zwischen dem Vermittler und dem zu vermittelnden Dritten ein familiäres oder wirtschaftliches Naheverhältnis besteht.

Der Immobilienmakler erklärt, dass er – entgegen dem in der Immobilienwirtschaft üblichen Geschäftsgebrauch des Doppelmaklers – einseitig nur für den Vermieter tätig ist.

Infrastruktur / Entfernungen

Gesundheit

Arzt <200m

Apotheke <375m

Krankenhaus <2.425m

Klinik <8.475m

Kinder & Schulen

Schule <200m

Kindergarten <750m

Universität <8.950m

Höhere Schule <2.100m

Nahversorgung

Supermarkt <175m

Bäckerei <25m

Einkaufszentrum <2.825m

Sonstige

Bank <175m

Geldautomat <175m

Post <1.775m

Polizei <125m

Verkehr

Bus <100m

Autobahnanschluss <1.000m

Bahnhof <800m

Flughafen <4.900m

Angaben Entfernung Luftlinie / Quelle: OpenStreetMap