

**Lagerfläche Wels Neustadt mit rd. 249,00m² und rd.
35,00m² zu vermieten**



Objektnummer: 6244/1146

Eine Immobilie von COORE-GC Real Estate GmbH

Zahlen, Daten, Fakten

Art:	Halle / Lager / Produktion - Lager
Land:	Österreich
PLZ/Ort:	4600 Wels
Nutzfläche:	284,00 m ²
Lagerfläche:	249,00 m ²
Bürofläche:	35,00 m ²
WC:	1
Kaltmiete (netto)	2.150,00 €
Kaltmiete	2.291,93 €
Betriebskosten:	141,93 €
USt.:	458,39 €
Provisionsangabe:	

2 Bruttomonatsmieten zzgl. 20% USt.

Ihr Ansprechpartner



Stefan Schmiedseder

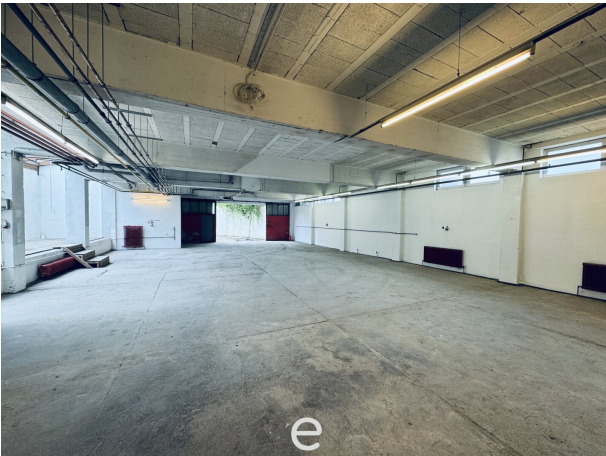
eurea Real Estates GmbH
Hans-Sachs-Straße 1a
4600 Wels

T +43 699 17204805

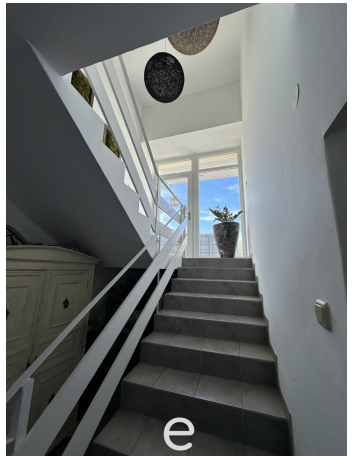
Gerne stehe ich Ihnen für weitere Informationen oder einen Besichtigungstermin zur Verfügung.



e



e



e







Objektbeschreibung

Das zur Vermietung stehende Objekt befindet sich in **Wels-Neustadt** und verfügt über folgende Lagerfläche:

Lagerhalle : rd. 249,00m²

Büro / Teeküche : rd. 35m²

Freifläche : rd. 200m²

*** Betriebskosten beinhalten Kanal, Wasser, Grundsteuer, Feuerversicherung, excl. Strom und Heizung** (wird über Zähler direkt abgerechnet)

*** Parkmöglichkeiten im Innenhof direkt vor den Hallen**

Überzeugen Sie sich selbst und vereinbaren Sie einen Besichtigungstermin. Ich freue mich auf Ihr Interesse!

Bitte beachten Sie, dass wir aufgrund der Nachweispflicht gegenüber dem Eigentümer nur Anfragen mit vollständigen Kontaktdaten (Anschrift, Telefonnummer, E-Mailadresse) bearbeiten können.

Stefan Schmiedseder 069917204805

Noch nichts gefunden? Wir informieren Sie über geeignete Immobilienangebote noch vor allen anderen.

Legen Sie jetzt Ihren individuellen Suchagenten unter folgendem Link an. Wir schicken Ihnen passende Immobilien exklusiv vorab zu.

[Suchagent anlegen](https://eurea-real-estates.service.immo/registrieren/de) - <https://eurea-real-estates.service.immo/registrieren/de>

Infrastruktur / Entfernungen

Gesundheit

Arzt <500m

Apotheke <1.000m

Klinik <500m

Krankenhaus <500m

Kinder & Schulen

Schule <1.000m

Kindergarten <1.000m

Universität <2.000m

Nahversorgung

Supermarkt <500m

Bäckerei <1.000m

Einkaufszentrum <1.000m

Sonstige

Bank <500m

Geldautomat <500m

Post <1.000m

Polizei <1.000m

Verkehr

Bus <500m

Autobahnanschluss <1.000m

Bahnhof <1.500m

Flughafen <2.000m

Angaben Entfernung Luftlinie / Quelle: OpenStreetMap