

Sonniges Baugrundstück in Klagenfurt Ost



Objektnummer: 1283

Eine Immobilie von Immo-Hoch2

Zahlen, Daten, Fakten

Art:	Grundstück - Baugrund Eigenheim
Land:	Österreich
PLZ/Ort:	9020 Klagenfurt am Wörthersee
Kaufpreis:	235.000,00 €
Provisionsangabe:	

3% des Kaufpreises zzgl. 20% USt.

Ihr Ansprechpartner



Ariane Barrasch, MSc

Immo Hoch2 GmbH.
Hauptstraße 163
9210 Pörtschach am Wörthersee

T +43 660 2800 129

Gerne stehe ich Ihnen für weitere Informationen oder einen Besichtigungstermin zur Verfügung.







IMMOBILIENBEWERTUNG

vom Experten mit 20 Jahren Erfahrung!

Erhalten Sie eine **kostenfreie, präzise**
und **individuelle** Bewertung Ihrer Immobilie.

SCHNELL & UNVERBINDLICH!

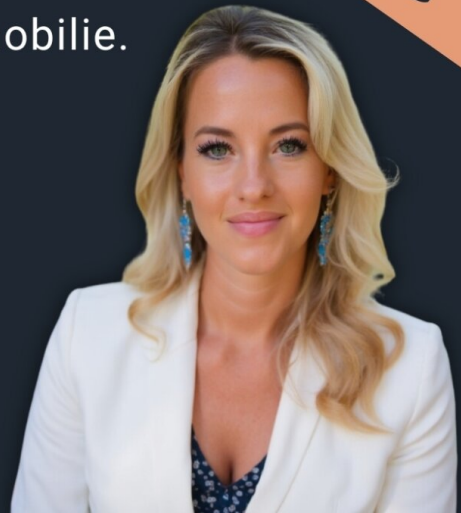
Ariane Barrasch, MSc

0660 2800 129

bestbewertete Immobilienmaklerin



**KOSTENLOSE
BEWERTUNG**





4 Jahre
in Folge

K
AUS

K
AUS

KURIER
AUSGEZEICHNET

Im

Im

Immo-hoch2

E
2

2

TOP IMMO
EXPERTE
2025

IMWF

Objektbeschreibung

Einmalige Gelegenheit in Klagenfurt - Baugrundstück!

Zum Verkauf steht ein absolut traumhaftes Grundstück mit 716 m² auf dem IHR Eigenheim entstehen könnte oder ein Wohnprojekt!

Immo-Hoch2 Highlights:

- Das Grundstück befindet sich in schöner Lage in Klagenfurt - in Richtung Ebenthal, voll aufgeschlossen
- Eine kleine Garage befindet sich auf dem Grundstück
- Widmung: Bauland - Wohngebiet
- Parzellengröße: 716 m²
- Der Kanalanschluss befindet sich auf dem Grundstück
- FAZIT: Top-Gelegenheit für Familien, die Ihr Eigenheim verwirklichen wollen

Zögern Sie nicht und vereinbaren Sie jetzt eine Besichtigung.

Infrastruktur / Entfernungen

Gesundheit

Arzt <1.000m
Apotheke <1.000m
Krankenhaus <1.000m
Klinik <3.500m

Kinder & Schulen

Schule <1.000m
Kindergarten <1.000m
Universität <3.000m

Höhere Schule <1.500m

Nahversorgung

Supermarkt <500m

Bäckerei <500m

Einkaufszentrum <2.500m

Sonstige

Bank <1.000m

Geldautomat <1.000m

Polizei <1.000m

Post <2.000m

Verkehr

Bus <500m

Autobahnanschluss <4.000m

Bahnhof <1.500m

Flughafen <4.000m

Angaben Entfernung Luftlinie / Quelle: OpenStreetMap