

**Gepflegter 5-Zi. Bungalow mit großen Garten in absoluter
Ruhelage in Fischamend, 2.190 €/Monat!**



Objektnummer: 22003

Eine Immobilie von Immobilienwelt Leiner

Zahlen, Daten, Fakten

Art:	Haus - Bungalow
Land:	Österreich
PLZ/Ort:	2401 Fischamend
Zustand:	Gepflegt
Alter:	Neubau
Wohnfläche:	123,00 m ²
Zimmer:	5
Bäder:	1
WC:	1
Garten:	767,00 m ²
Keller:	123,00 m ²
Gesamtmiete	2.190,00 €
Kaltmiete (netto)	2.190,00 €
Kaltmiete	2.190,00 €
Provisionsangabe:	

Gemäß Erstauftraggeberprinzip bezahlt der Abgeber die Provision.

Ihr Ansprechpartner



Silvia Bayr

Immobilienwelt Leiner
Himberger Straße 1
2320 Schwechat

H +43 664 180 11 11



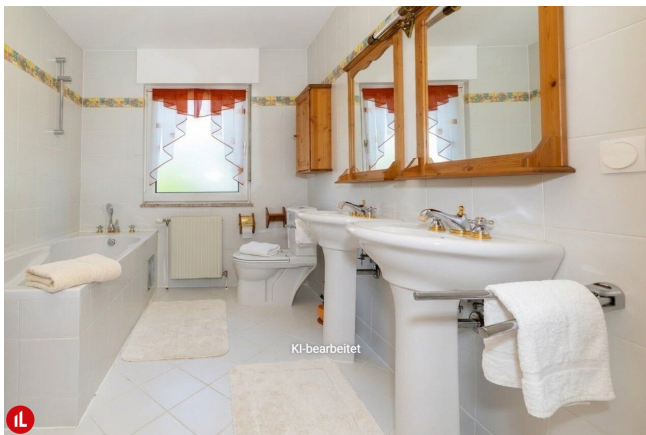






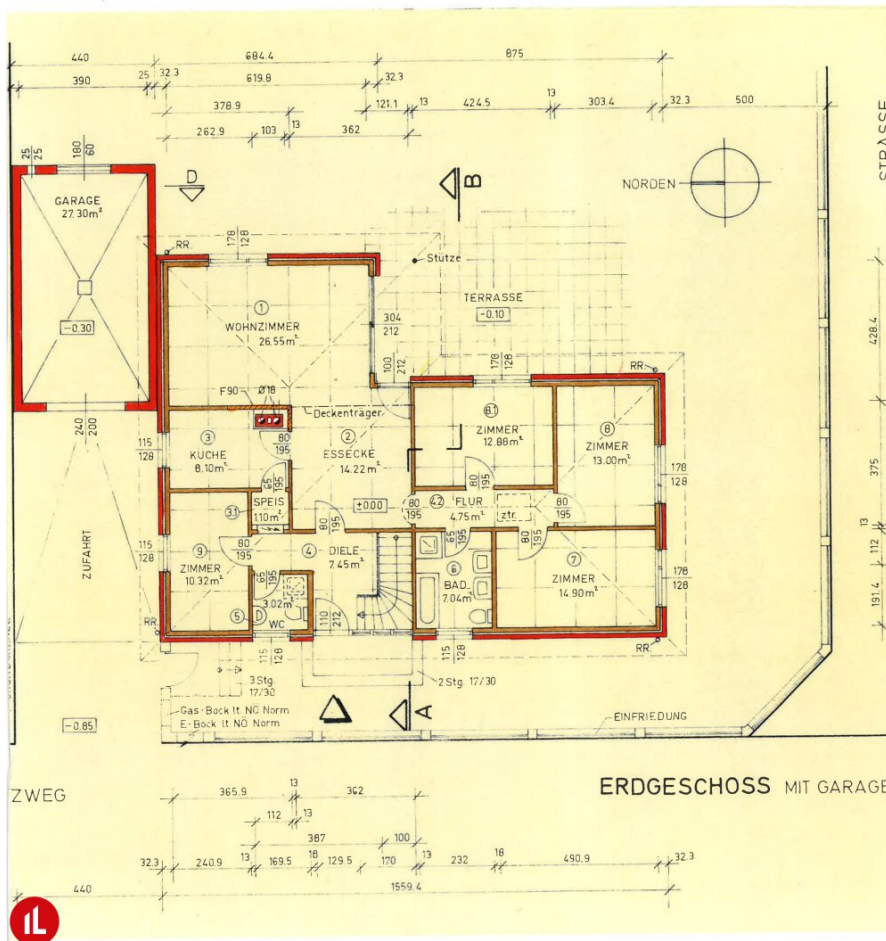


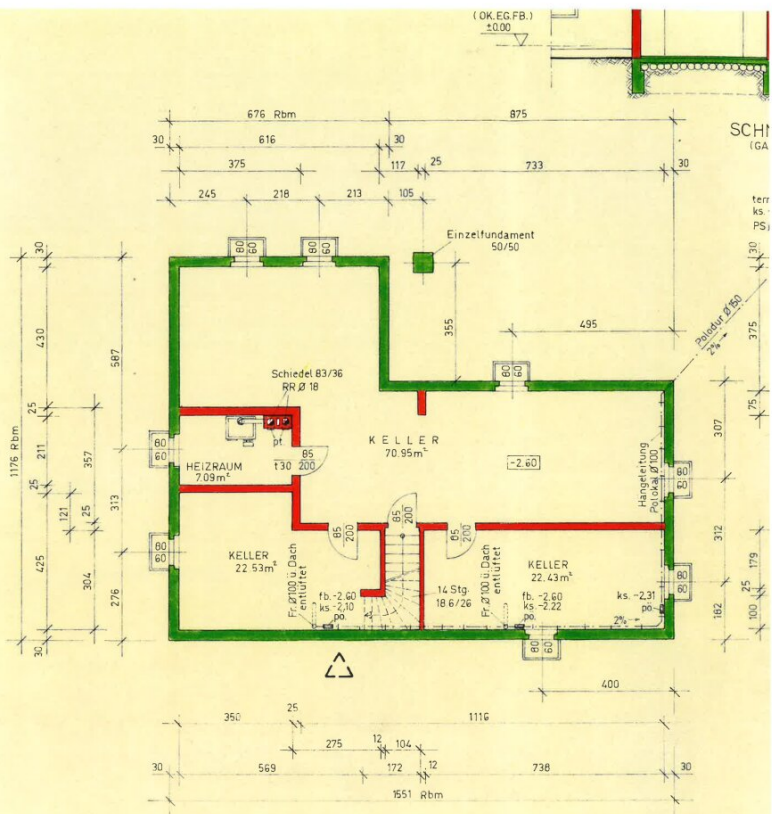












KELLERGESCHOSS

DAS OBERFLÄCH-
EIGENEN LIEGENS
ZUR VERSICKERU



Objektbeschreibung

Willkommen in Ihrem neuen Zuhause in Fischamend! Dieser großzügige Bungalow bietet auf 123 m² Wohnfläche viel Platz für die ganze Familie und besticht durch seine durchdachte Raumaufteilung mit fünf lichtdurchfluteten Zimmern.

Das gepflegte Haus liegt in einer ruhigen Lage, die Ihnen den idealen Rückzugsort vom Alltag bietet. Genießen Sie sonnige Stunden auf der großzügigen Terrasse oder entspannen Sie im liebevoll angelegten Garten – perfekt für gemütliche Barbecues, Spielnachmittage mit Kindern oder einfach zum Abschalten.

Die Ausstattung lässt keine Wünsche offen: Hochwertige Fliesen und edler Parkettboden sorgen für ein behagliches Wohngefühl. Die moderne Gas-Zentralheizung garantiert wohlige Wärme in der kalten Jahreszeit. Die voll ausgestattete Einbauküche lädt zum gemeinsamen Kochen und Verweilen ein. Im Badezimmer entspannen Sie in der Badewanne nach einem langen Tag. Zusätzlich gibt es eine separate Toilette mit Dusche, die den Wohnkomfort erhöht.

Im Keller befindet sich ein Fitnessraum mit Geräten und 3 große Räume für Ihre Hobbys.

Die Lage überzeugt durch hervorragende Infrastruktur: Öffentliche Verkehrsmittel wie Bus und Bahnhof sind bequem erreichbar, was Ihnen eine schnelle Anbindung an Wien und die umliegenden Regionen ermöglicht. Für Familien besonders wichtig – Kindergarten, Schule und Supermarkt befinden sich in unmittelbarer Nähe und erleichtern den Alltag enorm.

Diese Immobilie in Fischamend vereint Komfort, Funktionalität und Lebensqualität auf ideale Weise. Für eine monatliche Miete von 2.190,00 € können Sie hier Ihr neues, gemütliches Zuhause finden. Zögern Sie nicht und vereinbaren Sie noch heute einen Besichtigungstermin – Ihr Traumhaus wartet auf Sie!

RUFEN SIE AN!

Silvia Bayr - [0664 180 11 11](tel:06641801111)

Alleinbeauftragte Immobilienkanzlei

3 Mieten Kaution

Ihre Anfrage ist wichtig und wertvoll!

In Entsprechung des FAGG (Fern- und Auswärtsgeschäfte-Gesetz) und des VRUG (Verbraucherrechte-Richtlinie-Umsetzungsgesetz) ist es uns nur möglich, Termine nach Erhalt einer schriftlichen Anfrage mit vollständigen Kontaktangaben (Name, Adresse, Telefon, Email) zu vereinbaren. Dies gilt auch für die Weitergabe relevanter Informationen des

Objektes. Wir danken für Ihr Verständnis und freuen uns, Sie bald als Kunde begrüßen zu dürfen.

Der Immobilienmakler erklärt, dass er – entgegen dem in der Immobilienwirtschaft üblichen Geschäftsgebrauch des Doppelmaklers – einseitig nur für den Vermieter tätig ist.

Infrastruktur / Entfernungen

Gesundheit

Apotheke <1.500m

Arzt <1.500m

Krankenhaus <4.500m

Kinder & Schulen

Kindergarten <500m

Schule <1.000m

Nahversorgung

Supermarkt <500m

Bäckerei <1.500m

Sonstige

Post <1.500m

Bank <1.500m

Polizei <1.500m

Geldautomat <1.500m

Verkehr

Bus <500m

Autobahnanschluss <1.500m

Bahnhof <1.000m

Flughafen <4.500m

Angaben Entfernung Luftlinie / Quelle: OpenStreetMap