

K3 - Erweiterbares LIEBHABEROBJEKT - Platz für 2 Generationen - Landleben pur

**Exclusive European Retreat
with Endless Charm!**



- ✔ Prime Real Estate in Europe
- ✔ Idyllic, Renovated Luxury Property
- ✔ Private Sanctuary for Investors

Private viewings strictly by
confidential arrangement.

✉ office@avipp.at
🌐 <https://www.avipp.at/>



AI-Gen Image



Objektnummer: 1269450

Eine Immobilie von K3 Immobilien Austria GmbH

Zahlen, Daten, Fakten

| | |
|-------------------------|---|
| Art: | Haus - Zweifamilienhaus |
| Land: | Deutschland |
| PLZ/Ort: | 83395 Freilassing |
| Alter: | Altbau |
| Nutzfläche: | 490,00 m ² |
| Zimmer: | 12 |
| Bäder: | 2 |
| WC: | 3 |
| Balkone: | 2 |
| Terrassen: | 2 |
| Stellplätze: | 4 |
| Heizwärmebedarf: | B 67,20 kWh / m ² * a |

Ihr Ansprechpartner



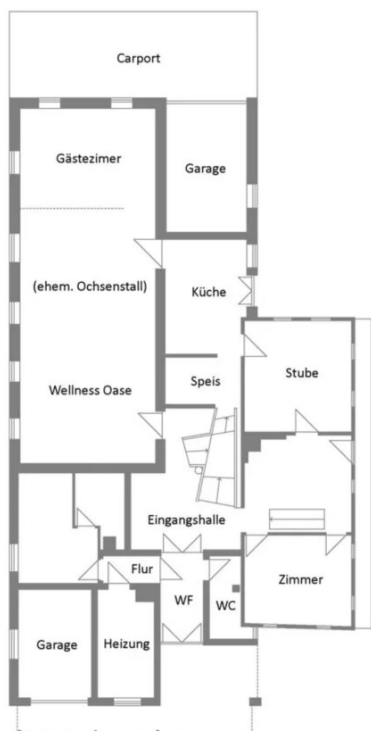
Marietta Hauer

K3 Immobilien Austria GmbH
Josef Schwer Gasse 9
5020 Salzburg

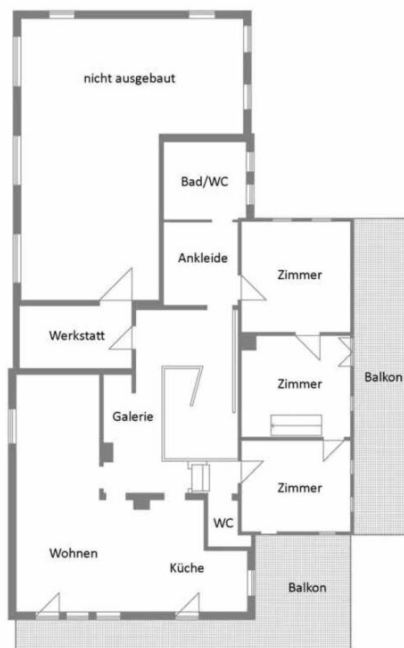
T +43 664 750 04 910
H +43 664 750 04 910

Gerne stehe ich Ihnen für weitere Informationen oder einen Besichtigungstermin zur Verfügung.





Geschoss: Erdgeschoss



Geschoss: Obergeschoss

EXPOSE - 83416 SAALDORF-SURHEIM - BAYERN



Geschoss: Dachgeschoss

Objektbeschreibung

- **Wohnen mit ATMOSPHERE u. STIL •**
- **Lifestyle auf 490m² Nutzfläche plus großzügigen, überdachten Parkmöglichkeiten**
- **Liebevollst und hochwertigst saniertes Landhaus**
- **Perfekt auch als Rückzugsdomizil**
-

Großzügiges 1-2 Familienhaus freut sich auf neue Besitzer, die außergewöhnliches Wohnen lieben!

Bei Anfrage mit Ihren Daten erhalten Sie gerne ein aussagekräftiges Exposé

Wir weisen darauf hin, dass zwischen dem Vermittler und dem zu vermittelnden Dritten ein familiäres oder wirtschaftliches Naheverhältnis besteht.

Der Vermittler ist als Doppelmakler tätig.

Infrastruktur / Entfernungen

Gesundheit

Arzt <1.000m

Apotheke <1.000m

Klinik <6.500m

Krankenhaus <1.000m

Kinder & Schulen

Schule <1.500m
Kindergarten <500m
Universität <6.000m
Höhere Schule <6.500m

Nahversorgung

Supermarkt <500m
Bäckerei <1.000m
Einkaufszentrum <3.000m

Sonstige

Bank <1.000m
Geldautomat <1.500m
Post <2.000m
Polizei <1.000m

Verkehr

Bus <500m
Bahnhof <1.500m
Autobahnanschluss <4.500m
Flughafen <7.000m

Angaben Entfernung Luftlinie / Quelle: OpenStreetMap