

Zinshaus-Rendite-Paket im Murtal | 23 Wohnungen, 1 Geschäftsfläche, 2 Garagen & laufende Mieteinnahmen



Hausansicht Knittelfeld

Objektnummer: 1679/1673

Eine Immobilie von RE/MAX Life

Zahlen, Daten, Fakten

Art:	Zinshaus Renditeobjekt
Land:	Österreich
PLZ/Ort:	8720 Knittelfeld
Nutzfläche:	1.244,02 m ²
Heizwärmebedarf:	D 130,00 kWh / m ² * a
Gesamtenergieeffizienzfaktor:	D 1,85
Kaufpreis:	1.382.000,00 €
Provisionsangabe:	

3% des Kaufpreises zzgl. 20% USt.

Ihr Ansprechpartner

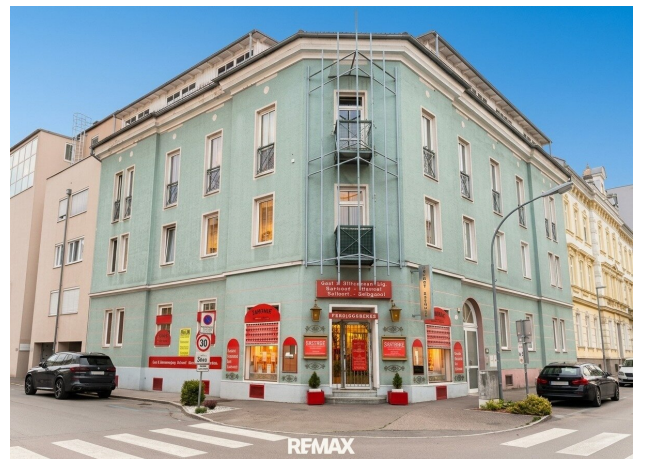
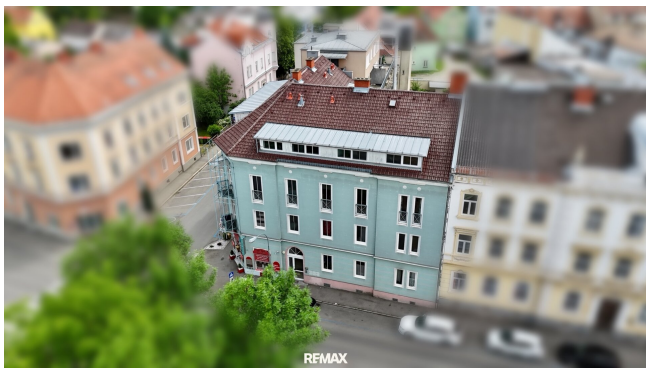


Yvonne Pojer

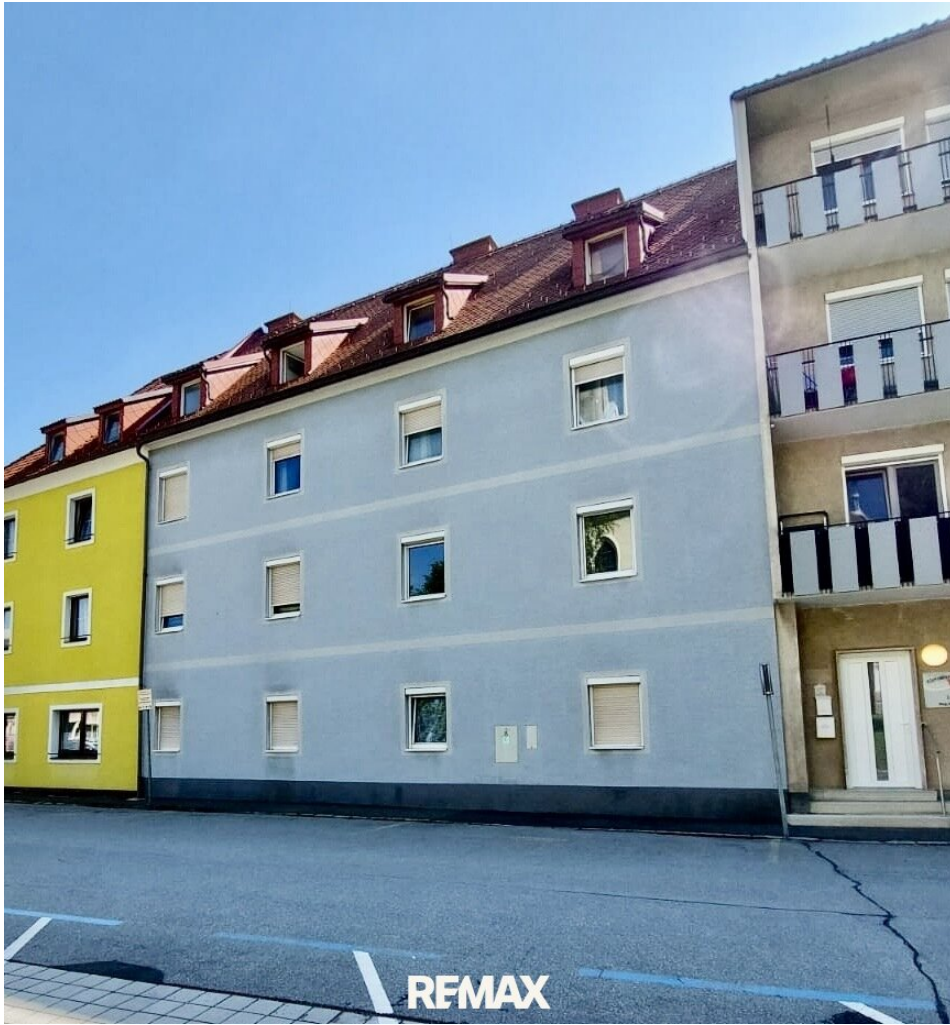
REMAX Life
Kapuzinerplatz 7
8720 Knittelfeld

T +43 664 91 60 934
H +43 3512 600 11

Gerne stehe ich Ihnen für weitere Informationen oder einen Besichtigungstermin zur Verfügung.







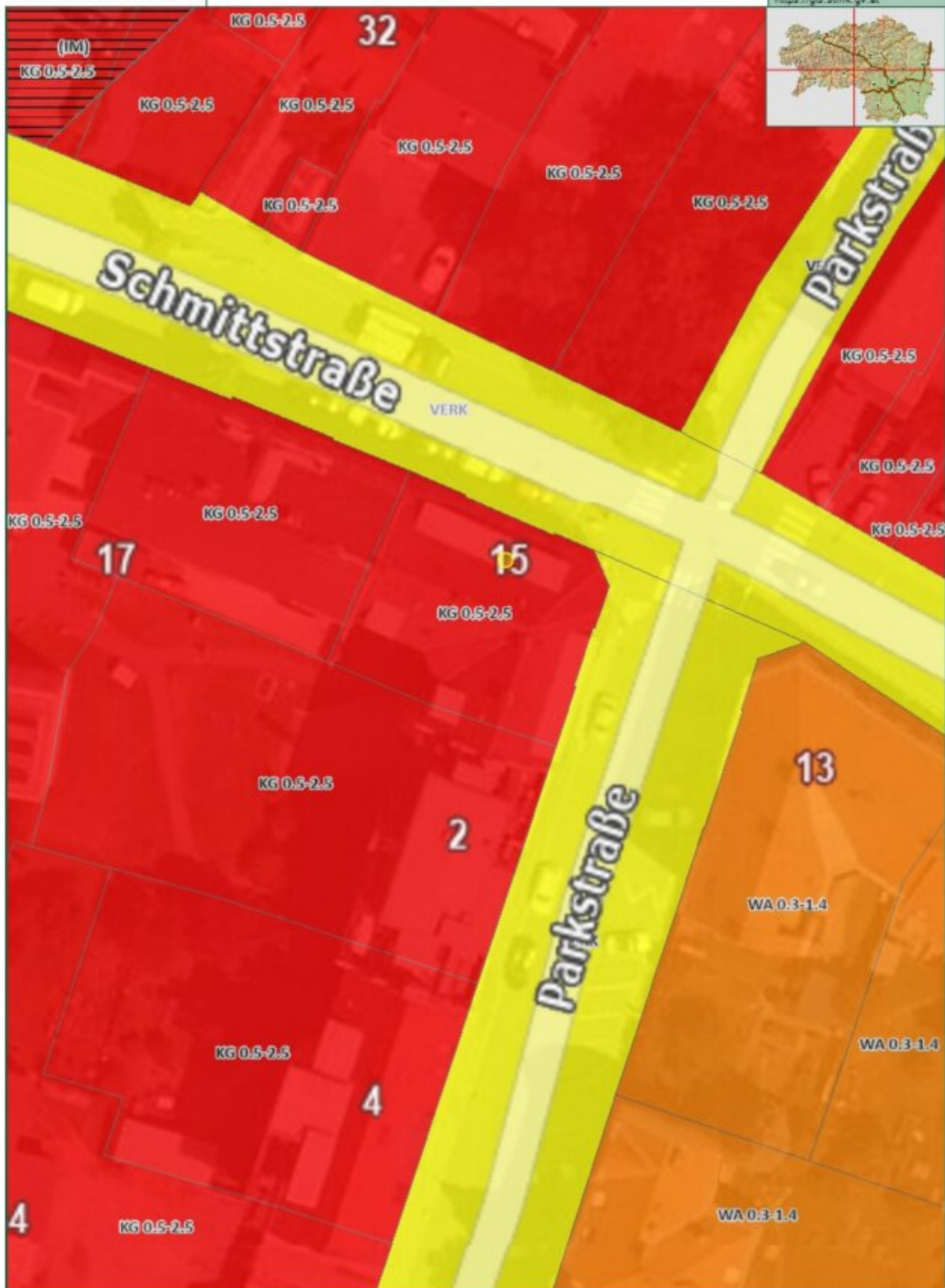


Das Land Steiermark

Digitaler Atlas Steiermark

Schmittstraße 15

A17 - Geoinformation
Trautmansdorffgasse 2
A-8010 Graz
geoinformation@stmk.gv.at
<https://gis.stmk.gv.at>



© GIS-Steiermark, BEV, Adressregister (6008/2006)
Keine Haftung für Verfügbarkeit, Vollständigkeit
und Richtigkeit der Darstellung.

Zweck: Flächenwidmung
Ersteller*in: Yvonne Payer
Karte erstellt am: 04.06.2026

M 1:500 25 m



REMAX

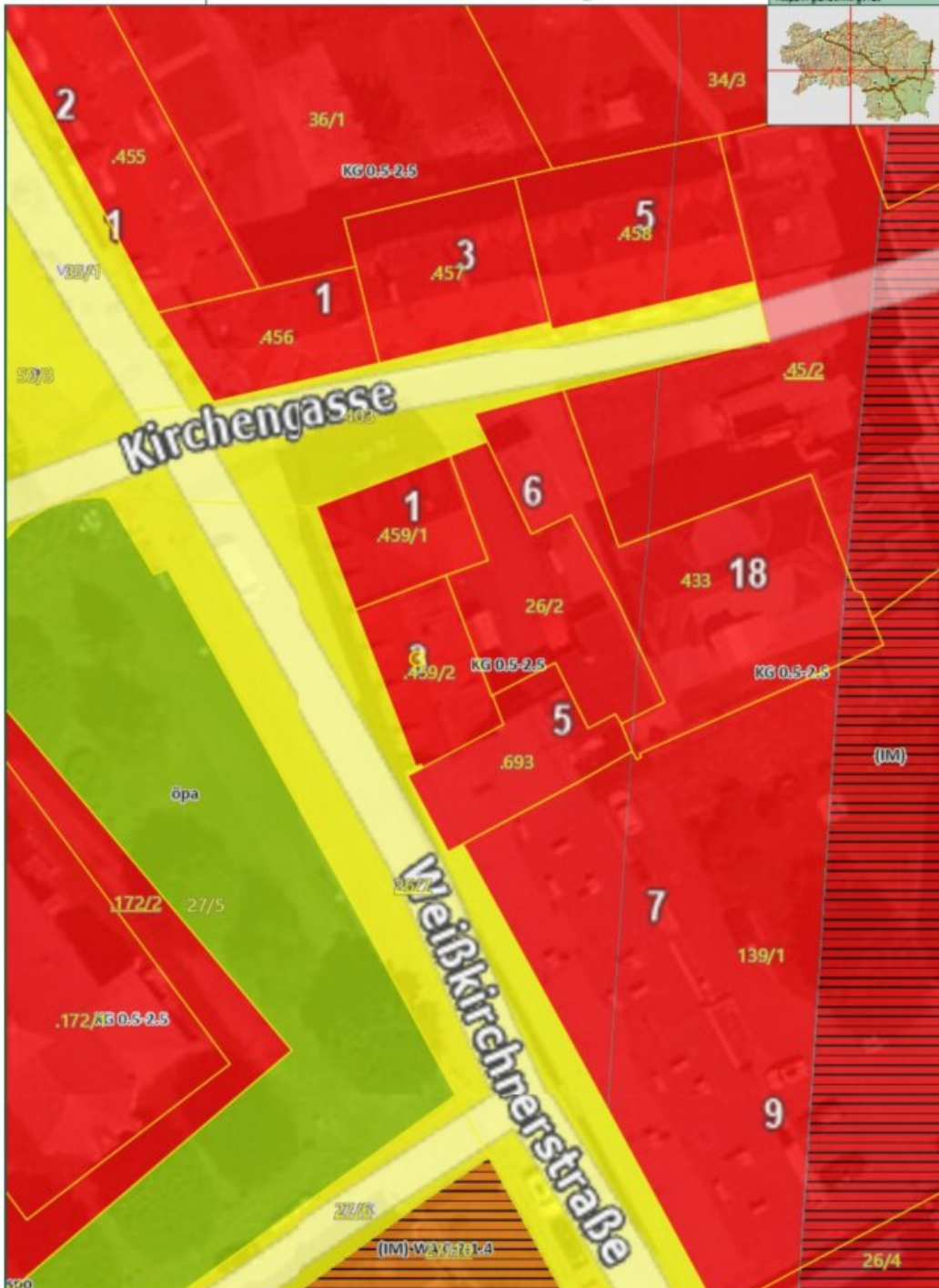




Das Land Steiermark

Digitaler Atlas Steiermark Flächenwidmung

A17 - Geoinformation
Trauttmansdorffgasse 2
A-8010 Graz
geoinformation@stmk.gv.at
<https://gis.stmk.gv.at>



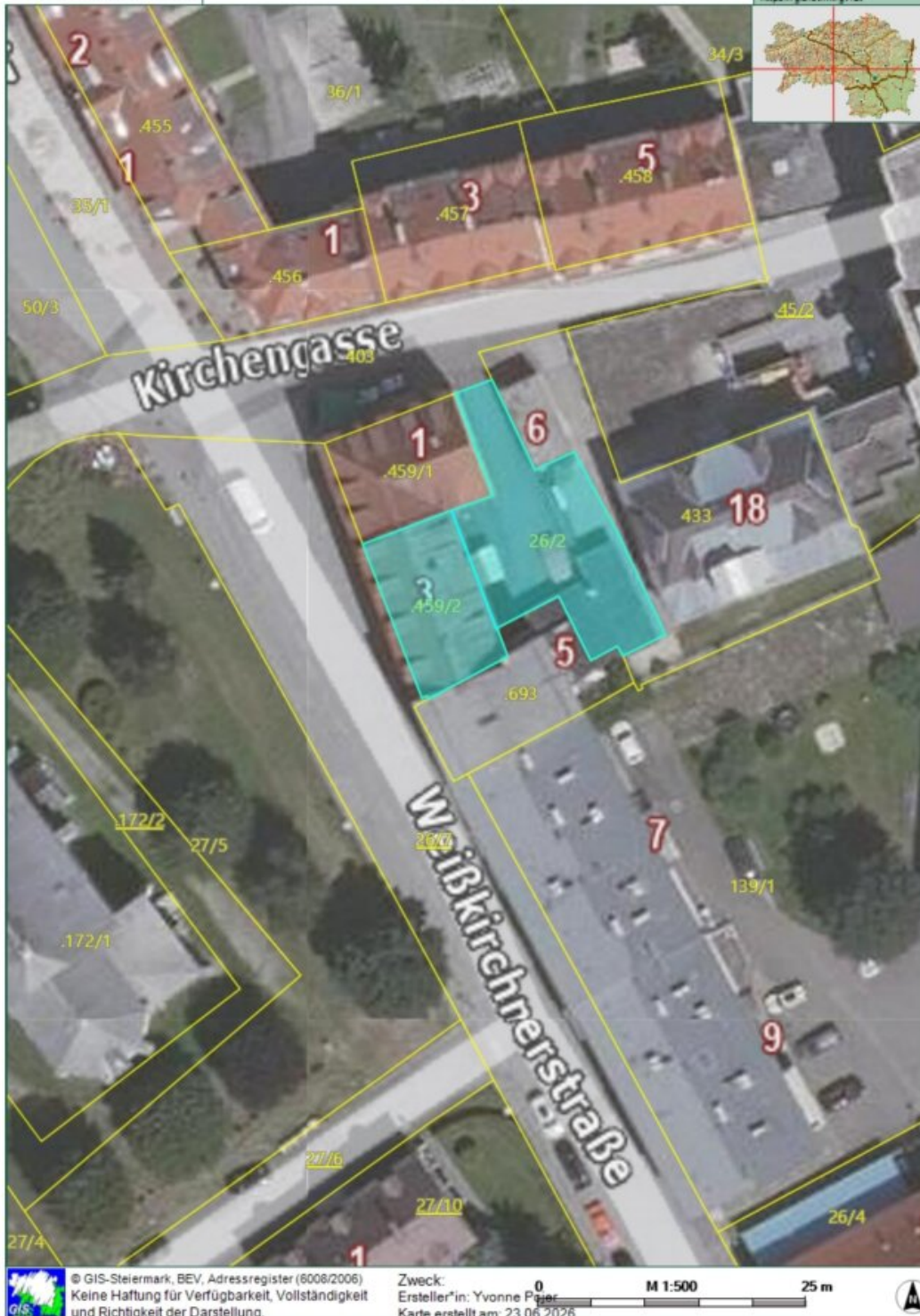
© GIS-Steiermark, BEV, Adressregister (6008/2006)
Keine Haftung für Verfügbarkeit, Vollständigkeit
und Richtigkeit der Darstellung.

Zweck:
Ersteller*in: Yvonne Pöschl
Karte erstellt am: 23.06.2026

0 M 1:500 25 m



REMAX



Objektbeschreibung

Attraktives Immobilieninvestment mit sofortigen Erträgen in zentralen Lagen von Knittelfeld und Zeltweg

Zum Verkauf gelangt ein interessantes Immobilienpaket, bestehend aus zwei Zinshäusern in zentralen Lagen des Murtals. Die Liegenschaften bieten bereits heute laufende Mieteinnahmen und stellen eine hervorragende Gelegenheit für Anleger, Investoren und Bestandshalter dar, die in einen etablierten Immobilienbestand investieren möchten.

Zinshaus in Knittelfeld – Schmittstraße

Das Zinshaus befindet sich in zentraler Lage von Knittelfeld und umfasst:

- **15 Wohneinheiten**
- **1 Geschäftsfläche im Erdgeschoss**
- Laufende Mieteinnahmen
- Gute Vermietbarkeit durch die zentrale Stadtlage
- Infrastruktur, Einkaufsmöglichkeiten, Schulen und öffentliche Verkehrsmittel in unmittelbarer Nähe

Zinshaus in Zeltweg – Weißkirchner Straße

Im Kaufpreis enthalten ist zudem ein weiteres Mehrparteienhaus in Zeltweg mit:

- **8 Wohneinheiten**
- **2 Garagen**
- Laufenden Mieterträgen

Ihre Vorteile auf einen Blick

- ? Sofortige Einnahmen durch bestehende Mietverhältnisse
- ? Wohn- und Gewerbeflächen
- ? Solider Immobilienbestand mit nachhaltigem Ertragspotenzial
- ? Zentrale Standorte im Murtal in der Steiermark
- ? Ideale Kapitalanlage für Anleger und Investoren
- ? Möglichkeit zur Erweiterung des Immobilienbestandes

Investment mit Perspektive

Der Murtaler Immobilienmarkt erfreut sich einer konstanten Nachfrage nach Wohnraum. Durch die Kombination aus Wohn- und Gewerbeflächen sowie den beiden etablierten Standorten profitieren Investoren von einer breiten Mieterstruktur und einer attraktiven Grundlage für langfristige Erträge.

Auf Wunsch können zusätzlich weitere Renditeobjekte bzw. ganze Immobilienportfolios erworben werden.

Nutzen Sie diese seltene Gelegenheit und sichern Sie sich ein attraktives Zinshaus-Paket mit laufenden Einnahmen im Herzen der Steiermark.

? Gerne übermitteln wir Ihnen detaillierte Ertragsaufstellungen, Unterlagen sowie weitere Informationen im Rahmen einer persönlichen Anfrage.

Wir weisen darauf hin, dass zwischen dem Vermittler und dem zu vermittelnden Dritten ein familiäres oder wirtschaftliches Naheverhältnis besteht.

Der Vermittler ist als Doppelmakler tätig.

Infrastruktur / Entfernungen

Gesundheit

Arzt <500m

Apotheke <500m
Krankenhaus <1.000m

Kinder & Schulen

Schule <500m
Kindergarten <500m

Nahversorgung

Supermarkt <500m
Bäckerei <500m
Einkaufszentrum <6.500m

Sonstige

Bank <500m
Geldautomat <500m
Post <500m
Polizei <1.000m

Verkehr

Bus <500m
Autobahnanschluss <2.000m
Bahnhof <1.000m
Flughafen <6.500m

Angaben Entfernung Luftlinie / Quelle: OpenStreetMap