

Grundstück im Weingebirge Rechnitz (gemischte Kellerzone mit landwirtschaftlicher Fläche)



Grundstück

Objektnummer: 1669/2385

Eine Immobilie von Egger Immobilien e. U. REMAX Thermal

Zahlen, Daten, Fakten

Adresse

Art:

Land:

PLZ/Ort:

Kaufpreis:

Provisionsangabe:

Weingebirge

Grundstück

Österreich

7471 Rechnitz

20.700,00 €

4% des Kaufpreises zzgl. 20% USt.

Ihr Ansprechpartner



Yvonne Gabl

Egger Immobilien e. U. REMAX Thermal

Hauptstraße 40

7562 Eltendorf

H +43 660 89 76 455

Gerne stehe ich Ihnen für weitere Informationen oder einen Besichtigungstermin zur Verfügung.





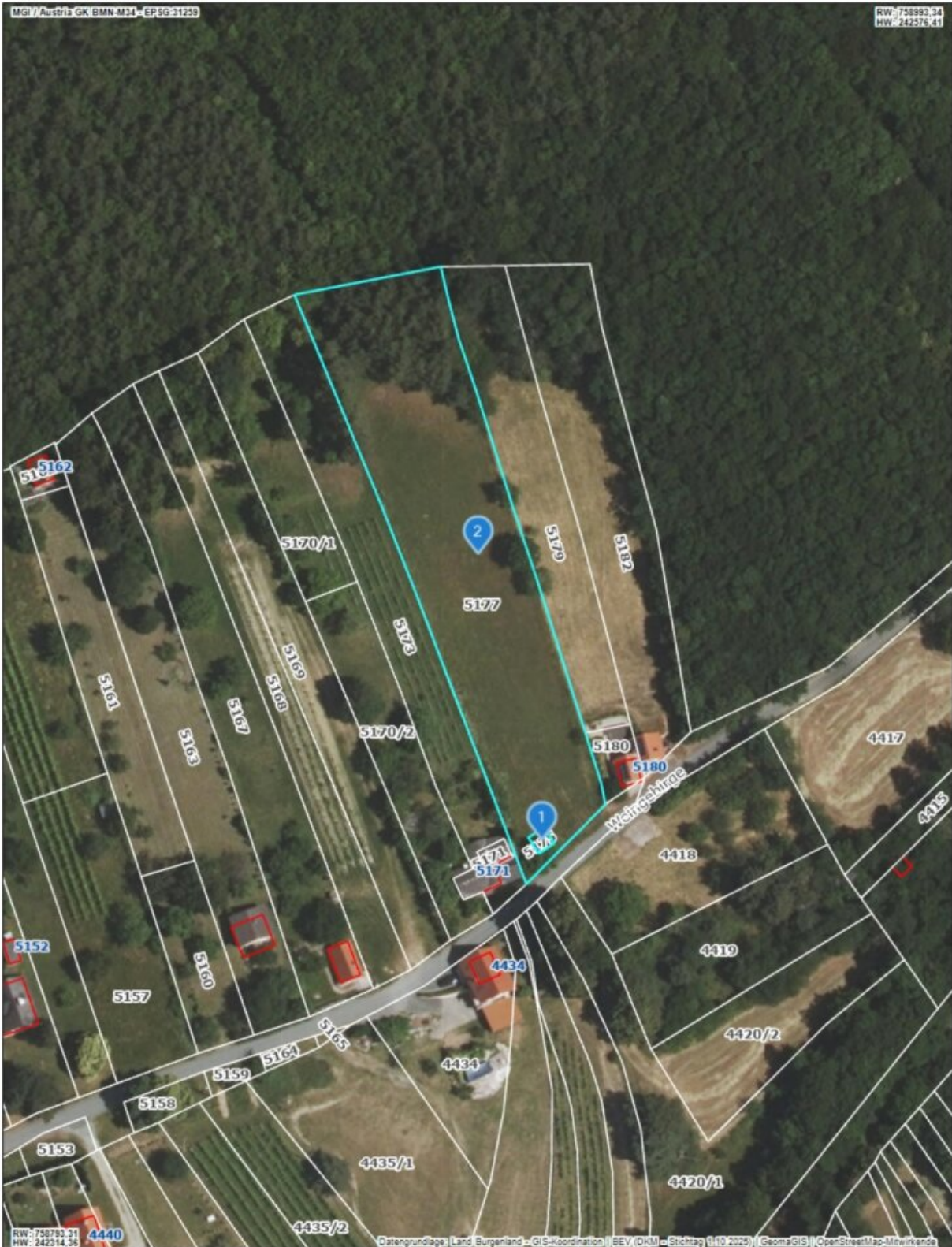
Land Burgenland
Abteilung 2 - GIS Koordination
Europaplatz 1
7000 Eisenstadt
post.a2-gis@bgld.gv.at

Datenauszug: Flächenwidmungsplan

0 M 1:1.000 50 m

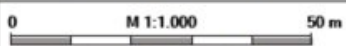
1:1000
Papierformat A4





Land Burgenland
Abteilung 2 - GIS Koordination
Europaplatz 1
7000 Eisenstadt
post.a2-gis@bgld.gv.at

Datenauszug: Katasterplan



1:1000
Papierformat A4



Objektbeschreibung

Hoch oben im Weingebirge von Rechnitz liegt dieses Grundstück mit Blick über die hügelige Landschaft des südlichen Burgenlandes.

Die Lage ist ruhig, eine der begehrtesten Gegenden der Region.

Das Grundstück umfasst ca. 691 m² **gemischte Kellerzone** sowie ca. 2.511 m² **landwirtschaftliche Fläche** und bietet damit ideale Voraussetzungen für ein Projekt, das Natur, Tradition und Erholung verbindet.

Die Widmung „Gemischte Kellerzone“ erlaubt den Bau eines Weinkellers, welcher zur Weinproduktion oder als Ferienwohnsitz nutzbar wäre.

Die angrenzende Landwirtschaftsfläche eignet sich für die Anlage eines Weingartens oder einer Streuobstwiese und rundet das Ensemble stimmig ab.

Weitere Informationen sowie die Kellerrichtlinien und der Teilbebauungsplan erhalten Sie auf Anfrage bzw. als Beilage.

Detailfragen werden im Zuge von Besichtigungen besprochen, geklärt oder Antworten selbstverständlich nachgereicht.

Sie sind interessiert an dieser Immobilie?

Jetzt Besichtigungstermin vereinbaren!

T: +43 660/ 89 76 455 | Email: y.gabl@remax-thermal.at

Bitte beachten Sie, dass wir aufgrund unserer Nachweispflicht dem Abgeber gegenüber nur Anfragen beantworten können die Ihren Namen, die vollständige Anschrift und eine Telefonnummer enthalten.

Der vermittelnde Makler übernimmt keinerlei Gewähr oder Haftung, auch nicht für die tatsächliche Energieeffizienz des Gebäudes.

Alle Informationen beruhen auf Unterlagen, die uns vom Eigentümer zur Verfügung gestellt

wurden und sind ohne Gewähr.

Die hier veröffentlichten Daten gelten als Richtlinie, um die Entscheidungsfindung der Interessenten zu unterstützen.

Alle unsere Objekte finden Sie auf www.remax.at

Sie überlegen Ihre Immobilie zu verkaufen?

Jetzt kostenlosen und unverbindlichen Beratungstermin vereinbaren!

T: +43 660/ 89 76 455 | Email: y.gabl@remax-thermal.at

>Sie wollen eine Immobilie verkaufen? Hier geht´s zum Beratungstermin

Noch nichts gefunden? Wir informieren Sie über geeignete Immobilienangebote noch vor allen anderen.

Legen Sie jetzt Ihren individuellen Suchagenten unter folgendem Link an. Wir schicken Ihnen passende Immobilien exklusiv vorab zu.

[Suchagent anlegen](https://remax-thermal-egger-immobilien.service.immo/registrieren/de) - <https://remax-thermal-egger-immobilien.service.immo/registrieren/de>

Der Vermittler ist als Doppelmakler tätig.

Infrastruktur / Entfernungen

Gesundheit

Arzt <1.750m

Apotheke <1.750m

Kinder & Schulen

Kindergarten <1.500m

Schule <7.750m

Nahversorgung

Supermarkt <2.500m

Bäckerei <1.750m

Sonstige

Bank <1.750m

Post <2.000m

Geldautomat <1.750m

Polizei <1.250m

Verkehr

Bus <1.250m

Angaben Entfernung Luftlinie / Quelle: OpenStreetMap