

PÖRTSCHACH AM WÖRTHERSEE! Premium Penthouse „Monte Carlo“ mit außergewöhnlichem Potenzial!



JETZT BESICHTIGEN

☎ 0660 / 680 83 10 🌐 www.traumplatz-immobilien.at

Objektnummer: 1728/233

Eine Immobilie von TPI Traumplatz Immobilien GmbH

Zahlen, Daten, Fakten

Art:	Wohnung - Penthouse
Land:	Österreich
PLZ/Ort:	9210 Pörtlach am Wörther See
Baujahr:	2018
Zustand:	Neuwertig
Möbliert:	Voll
Alter:	Neubau
Wohnfläche:	112,76 m ²
Nutzfläche:	112,76 m ²
Zimmer:	4
Bäder:	4
WC:	4
Balkone:	2
Terrassen:	1
Stellplätze:	2
Keller:	2,05 m ²
Infos zu Preis:	

Share-Deal möglich

Provisionsangabe:

3% des Kaufpreises zzgl. 20% USt.

Ihr Ansprechpartner



Alexander Hergel



Investment-Übersicht

TOP 2 – Investment-Wohnung

- ca. 96 m² Wohnfläche
- 2 voll ausgestattete Apartments
- 41 m² Balkon
- 2 Stellplätze

TOP 3 – Investment-Wohnung

- ca. 76 m² Wohnfläche
- 2 voll ausgestattete Apartments
- 28 m² Dachterrasse
- 70 m² Garten + 10 m² Balkon
- 2 Stellplätze

TOP 5 – Premium Penthouse

- ca. 112 m² Wohnfläche
- 4 voll ausgestattete Apartments
- 50 m² Dachterrasse
- 55 m² Terrasse + 10 m² Balkon
- 2 Stellplätze

Preis auf Anfrage - Kauf einzeln oder im Paket möglich - Share Deal möglich







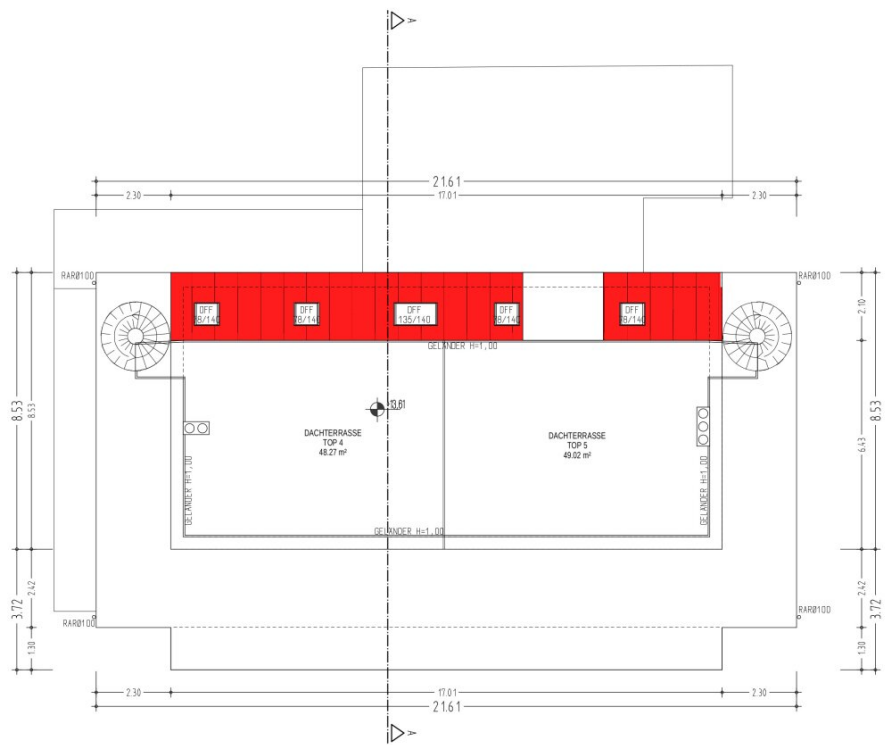












Objektbeschreibung

Willkommen über den Dächern von Pörtschach am Wörthersee. Dieses exklusive Penthouse vereint großzügige Wohnflächen, beeindruckende Terrassenbereiche und flexible Nutzungsmöglichkeiten in absoluter Toplage.

Mit rund 112 m² Wohnfläche, vier voll ausgestatteten Apartments sowie außergewöhnlich großen Außenflächen bietet diese Immobilie sowohl für Eigennutzer als auch für Investoren ein seltenes Gesamtpaket.

Eckdaten

- Ca. 112 m² Wohnfläche
- 4 voll ausgestattete Apartments
- Ca. 50 m² Dachterrasse
- Ca. 55 m² Terrasse
- Ca. 10 m² Balkon
- 2 Stellplätze
- Komplett möbliert
- Bereits erfolgreich in der Ferienvermietung etabliert
- Exklusives Penthouse mit zusätzlichem Entwicklungspotenzial

Nutzungsmöglichkeiten mit höchster Flexibilität

- Vollständige touristische Vermietung aller Apartments
- Teilweise Eigennutzung mit zusätzlicher Vermietung
- Exklusiver Haupt- oder Zweitwohnsitz am Wörthersee
- Kombination aus privater Nutzung und Ertragserzielung

Die großzügigen Außenflächen schaffen ein außergewöhnliches Wohngefühl und bieten Raum für individuelle Gestaltungsmöglichkeiten wie Lounge-Bereiche, Wellness oder Outdoor-Relax-Zonen.

Besonderes Highlight

Die weitläufige Dachterrasse bietet zusätzliches Potenzial für eine weitere Aufwertung des Ferienkonzepts, beispielsweise durch die Integration eines Whirlpools oder einer Sauna.

Wohnen auf höchstem Niveau am Wörthersee

Pörtschach zählt zu den begehrtesten Adressen am Wörthersee und überzeugt durch Natur, Infrastruktur und hohe Lebensqualität – sowohl im Sommer als auch im Winter.

Kaufpreis auf Anfrage.

Ein Erwerb der Wohnungen ist sowohl einzeln als auch im Paket mehrerer Einheiten innerhalb des Objekts möglich.

Vereinbaren Sie noch heute einen Besichtigungstermin - wir freuen uns auf Ihre Anfrage!
Ansprechpartner:

Alexander Hergel

0660 / 68 08 310

a.hergel@traumplatz-immobilien.at

Noch nichts gefunden? Wir informieren Sie über geeignete Immobilienangebote noch vor allen anderen.

Legen Sie jetzt Ihren individuellen Suchagenten unter folgendem Link an. Wir schicken Ihnen passende Immobilien exklusiv vorab zu.

[Suchagent anlegen](https://tpi-traumplatz-immobilien.service.immo/registrieren/de) - <https://tpi-traumplatz-immobilien.service.immo/registrieren/de>

Der Vermittler ist als Doppelmakler tätig.

Infrastruktur / Entfernungen

Gesundheit

Arzt <500m

Apotheke <500m

Kinder & Schulen

Schule <500m

Kindergarten <500m

Universität <10.000m

Nahversorgung

Supermarkt <500m

Bäckerei <3.500m

Sonstige

Bank <500m

Geldautomat <500m

Post <500m

Polizei <1.000m

Verkehr

Bus <500m

Autobahnanschluss <2.000m

Bahnhof <500m

Flughafen <9.500m

Angaben Entfernung Luftlinie / Quelle: OpenStreetMap