

Ein Zuhause mit Postkartenblick – Rarität in Unterach am Attersee



Objektnummer: 1637/3635

Eine Immobilie von CASA TERRA IMMOBILIENTREUHAND GmbH

Zahlen, Daten, Fakten

| | |
|--------------------------------------|------------------------------------------|
| Art: | Haus - Einfamilienhaus |
| Land: | Österreich |
| PLZ/Ort: | 4866 Unterach am Attersee |
| Baujahr: | 1987 |
| Wohnfläche: | 75,00 m ² |
| Zimmer: | 3 |
| Bäder: | 1 |
| WC: | 1 |
| Terrassen: | 1 |
| Stellplätze: | 2 |
| Heizwärmebedarf: | G 296,00 kWh / m ² * a |
| Gesamtenergieeffizienzfaktor: | E 2,75 |
| Kaufpreis: | 749.000,00 € |
| Provisionsangabe: | |

3% des Kaufpreises zzgl. 20% USt.

Ihr Ansprechpartner



Silke Hofinger

REMAX ImmoCenter - CASA TERRA IMMOBILIENTREUHAND GmbH
Stadtplatz 36
4840 Vöcklabruck

T +43 664 896 66 06
H +43 7672 22 1 22



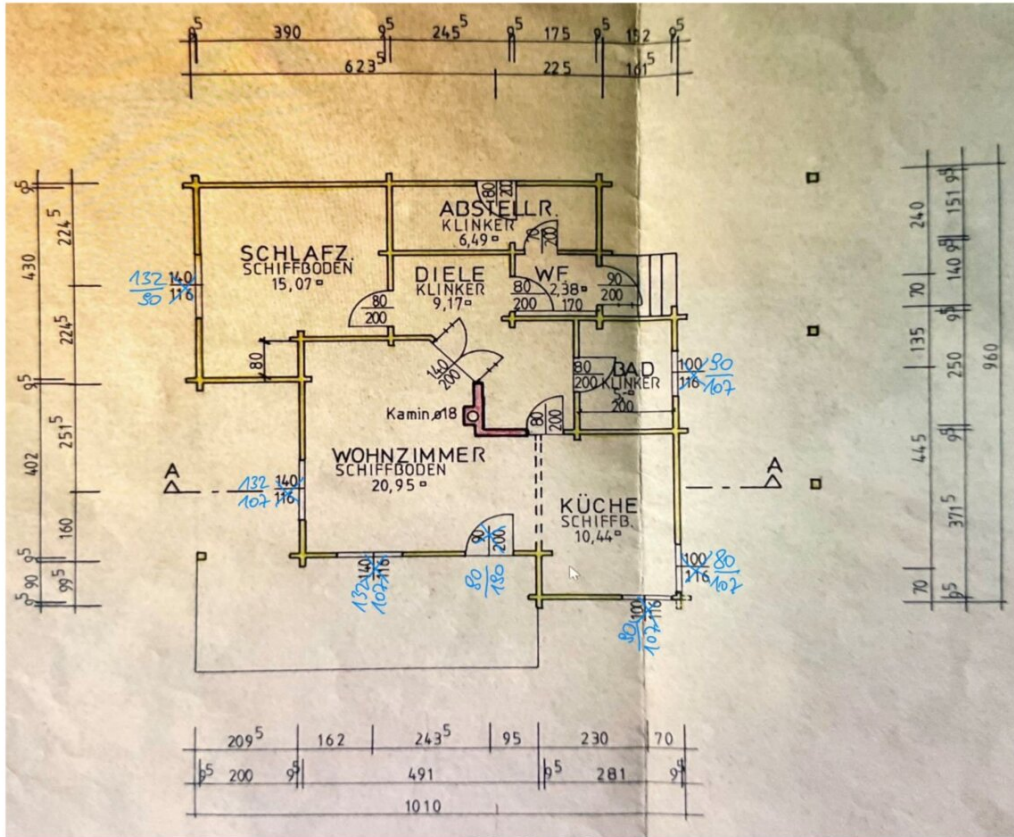








Erdgeschoss

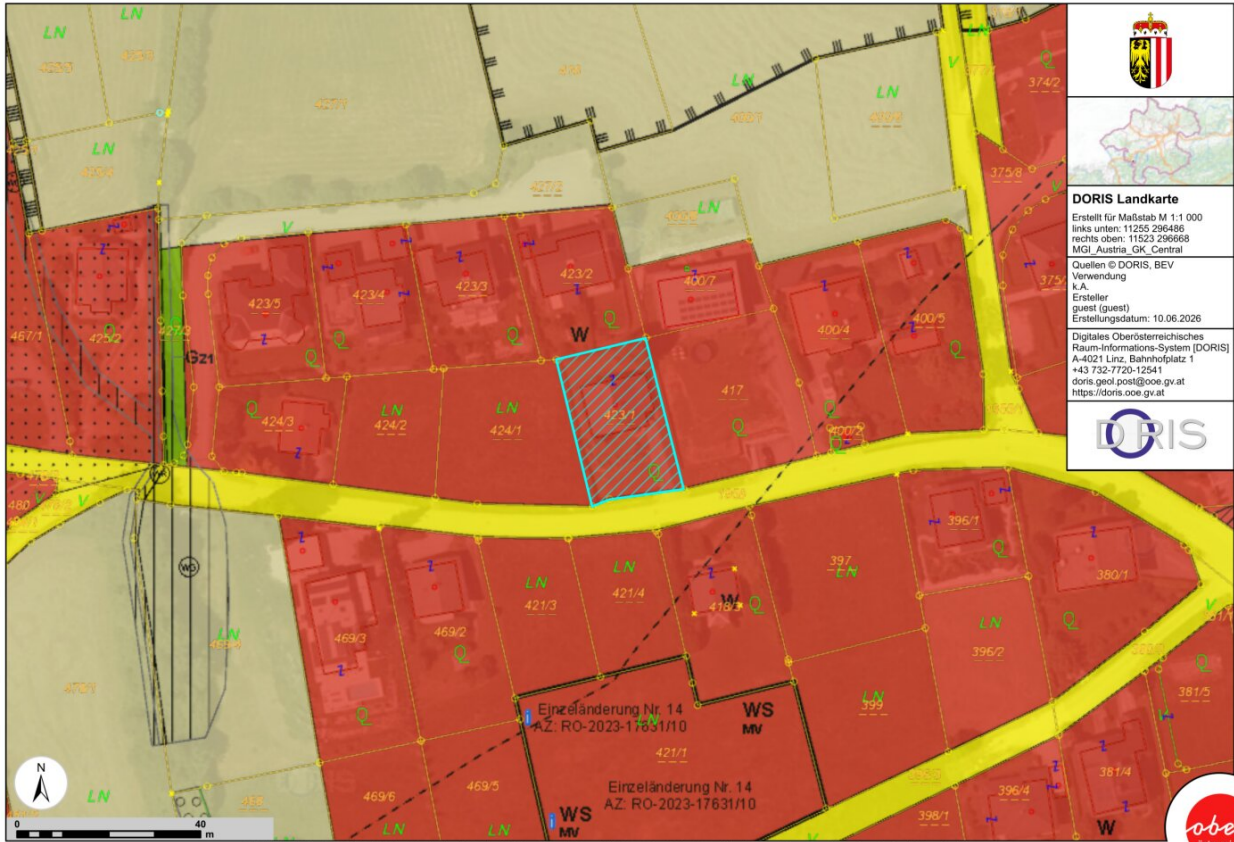


REMAX



DORIS Landkarte
 Erstellt für Maßstab M 1:1 000
 links unten: 11255 296486
 rechts oben: 11523 296688
 MGI_Austria_GK_Central
 Quellen © DORIS, BEV
 Verwendung
 K.A.
 Ersteller
 guest (guest)
 Erstellungsdatum: 10.06.2026
 Digitales Oberösterreichisches
 Raum-Informationssystem [DORIS]
 A-4021 Linz, Bahnhofplatz 1
 +43 732-7723-12541
 doris.geol.post@ooe.gv.at
 https://doris.ooe.gv.at





Objektbeschreibung

Manche Immobilien überzeugen durch ihre Lage. Andere durch ihre Aussicht. Diese Liegenschaft vereint beides auf besondere Weise. In einer idyllischen Ruhelage von Unterach am Attersee gelegen, bietet dieses charmante Haus einen traumhaften Blick auf den Attersee und die umliegende Bergwelt – ein Panorama, das jeden Tag aufs Neue begeistert.

Hier genießen Sie die seltene Kombination aus Privatsphäre, Naturverbundenheit und Lebensqualität in einer der schönsten Regionen des Salzkammerguts.

Das Haus präsentiert sich gemütlich, authentisch und voller Charme. Im Erdgeschoss befindet sich der Wohnbereich mit Küche und kleinem Essplatz. Das Wohnzimmer mit Essecke lädt zu entspannten Stunden ein und bildet gemeinsam mit dem traditionellen Kachelofen das Herzstück des Hauses.

Ergänzt wird das Raumangebot im Erdgeschoss durch ein Schlafzimmer, ein Badezimmer mit Badewanne und WC sowie einen Abstellraum.

Im Obergeschoss erwartet Sie ein offenes Galeriezimmer, das vielfältige Nutzungsmöglichkeiten eröffnet – als Arbeitszimmer, Gästebereich oder gemütlicher Rückzugsort. Zusätzlich steht ein Dachboden zur Verfügung.

Ein wahres Highlight sind die Außenbereiche. Die großzügige Südterrasse eröffnet einen traumhaften Blick über den Attersee bis hin zu den umliegenden Bergen. Hier lässt sich die Schönheit der Landschaft in vollen Zügen genießen. Die überdachte Westterrasse bietet einen geschützten und gemütlichen Platz für entspannte Nachmittage und stimmungsvolle Sommerabende.

Der liebevoll angelegte Garten fügt sich harmonisch in die natürliche Umgebung ein und schafft einen Ort der Ruhe und Erholung. Ein Carport rundet das Angebot ab.

Unterach am Attersee steht für Natur, Erholung und Freizeitqualität. Das Strandbad Unterach, ein öffentlicher Badeplatz sowie zahlreiche Wanderwege befinden sich in der näheren Umgebung. Ob Schwimmen, Wandern oder einfach die Schönheit der Landschaft genießen – hier liegt die Natur direkt vor Ihrer Haustüre.

Die Mozartstadt Salzburg ist in rund 50 Minuten erreichbar und macht die Lage auch für Pendler oder Kulturinteressierte besonders attraktiv.

Besonderheiten auf einen Blick

- Traumhafter See- und Bergblick
- Ruhige und naturnahe Lage
- Süd- und Westterrasse
- Gemütlicher Kachelofen
- Schöner Garten
- Carport
- Nur ca. 50 Minuten nach Salzburg
- Nähe zu Strandbad und öffentlichem Badeplatz
- Hauptwohnsitzpflicht

Ein Haus für alle, die nicht nur eine Immobilie suchen, sondern einen Ort zum Ankommen, Durchatmen und Wohlfühlen – mit einem Ausblick, der jeden Tag zu etwas Besonderem macht.

Der Vermittler ist als Doppelmakler tätig.

Infrastruktur / Entfernungen

Gesundheit

Arzt <1.000m

Apotheke <8.500m

Kinder & Schulen

Schule <500m

Kindergarten <500m

Nahversorgung

Bäckerei <1.000m

Supermarkt <500m

Sonstige

Bank <500m

Geldautomat <500m

Post <500m

Polizei <500m

Verkehr

Bus <500m

Autobahnanschluss <6.000m

Bahnhof <2.500m

Angaben Entfernung Luftlinie / Quelle: OpenStreetMap