

**Apostelhof | 4 Zimmer | Dachgeschoss-Maisonette | Zwei Terrassen | Eigentumswohnung mit Galerie**



**Objektnummer: 4724/19704**

**Eine Immobilie von OPTIN Immobilien GmbH**

## Zahlen, Daten, Fakten

Adresse	Apostelgasse
Art:	Wohnung - Etage
Land:	Österreich
PLZ/Ort:	1030 Wien
Baujahr:	2024
Zustand:	Erstbezug
Wohnfläche:	150,80 m <sup>2</sup>
Zimmer:	4
Bäder:	2
WC:	1
Terrassen:	2
Heizwärmebedarf:	B 23,77 kWh / m <sup>2</sup> * a
Gesamtenergieeffizienzfaktor:	A+ 0,57
Kaufpreis:	1.551.500,00 €
Provisionsangabe:	

3% zuzüglich Ust.

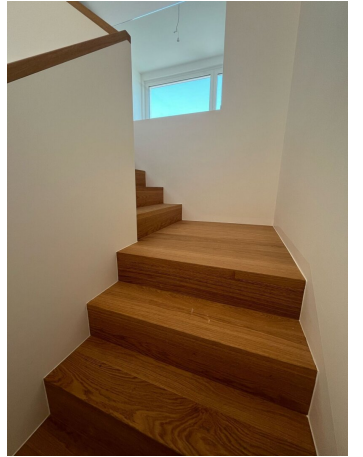
## Ihr Ansprechpartner

### Team Eigentum

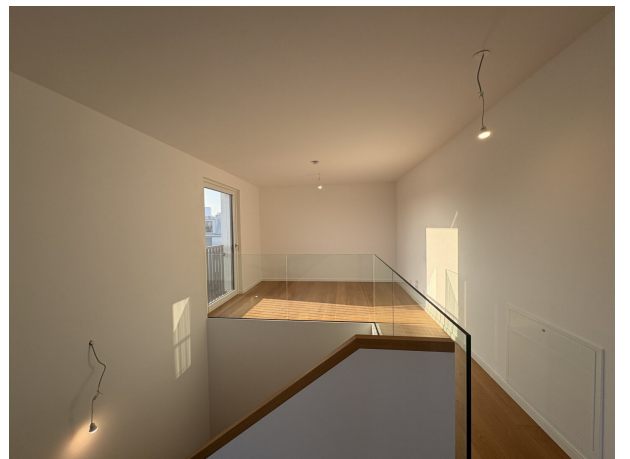
OPTIN Immobilien GmbH  
Mariahilfer Straße 17/7  
1060 Wien

T 0676847772206  
H 0676847772207

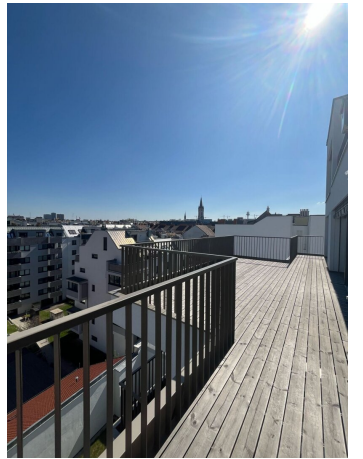
Gerne stehe ich Ihnen für weitere Informationen oder einen Besichtigungstermin zur Verfügung.











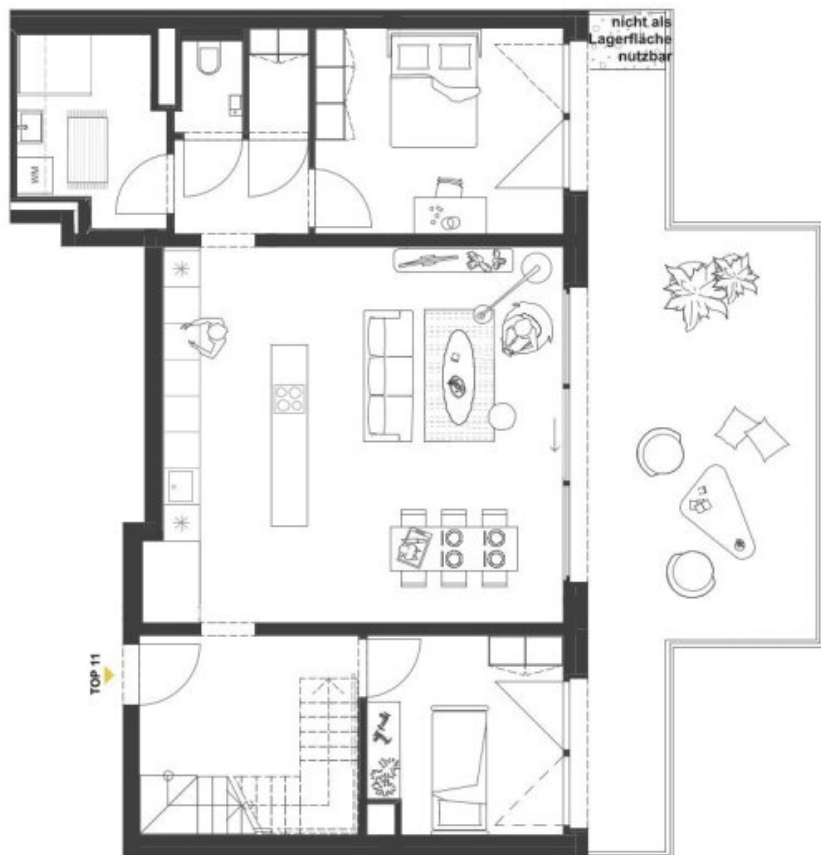




# Apostelhof Verkaufspläne

Apostelgasse 25-27, 1030 Wien

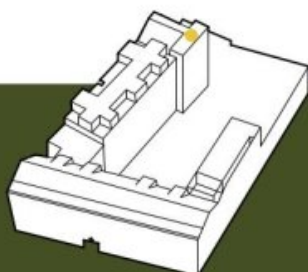
Ein Projekt der  
**Nadland** Development Group  
**GPH** REAL ESTATE



## Stiege IV Dachgeschoss 1+2 Top 11

### 4 Zimmerwohnung

Vorraum	11,8
Abstellr.	1,8
Küche	15,7
Wohnen	26,4
Schlafen	14,1
Schlafen II	10,5
Gang	3,5
Bad	7,1
WC	1,6
Galerie	24,6
Schlafen	23,9
Bad	9,8
<b>Wohnfläche ges.</b>	<b>150,8 m<sup>2</sup></b>
<b>Terrasse</b>	<b>38,5</b>
Terrasse	28,1



0 1 2 3 4 5m



© SCHENKER SALVI WEBER ARCHITREKTEN  
 Unverbindliche Plankopie | Änderungen vorbehalten | Angaben ohne Gewähr.  
 Die eingetragenen Möblierungen sind Einrichtungsvorschläge und im Kaufpreis nicht enthalten, die  
 Nutzflächenangaben erfolgen vorbehaltlich des endgültigen Nutzungsgutachtens.  
 Kosten sind nicht für die Bestellung von Einbaumöbeln verwendbar - Naturmaße erforderlich!

APOSTELHOF ENTWICKLUNG GMBH  
 Taborstraße 41/18, 1020 Wien

T +43 1 36 17 755

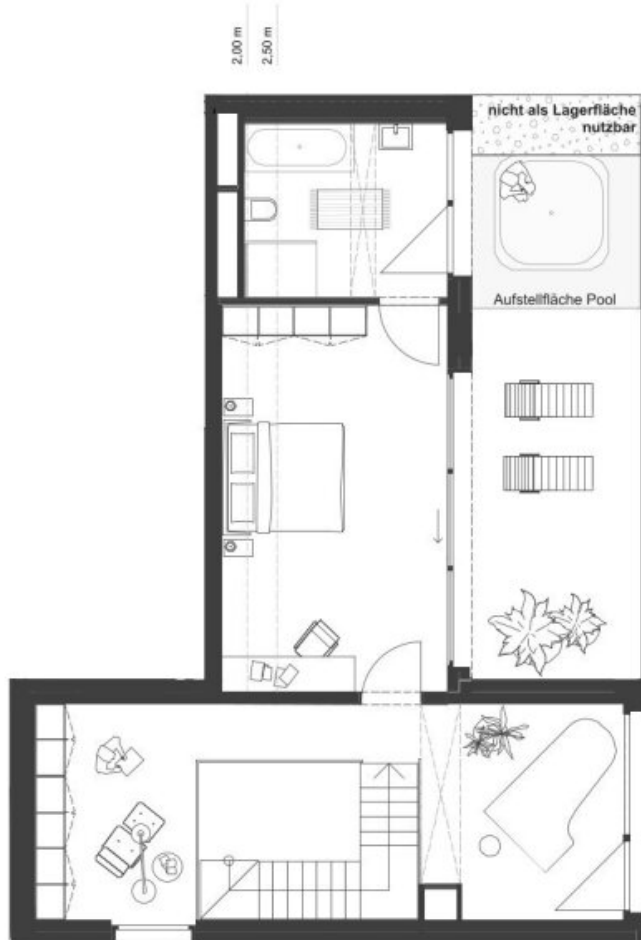
office@gph-realestate.at

www.gph-realestate.at

# Apostelhof Verkaufspläne

Apostelgasse 25-27, 1030 Wien

Ein Projekt der  
**Nadland** Development Group  
**GPH** REAL ESTATE

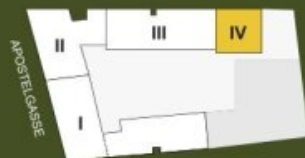
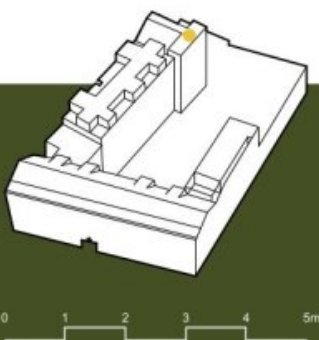


**\*Pool optional  
(nicht Verkaufbestandteil)**

### Stiege IV Dachgeschoss 1+2 Top 11

#### 4 Zimmerwohnung

Vorraum	11,8
Abstellr.	1,8
Küche	15,7
Wohnen	26,4
Schlafen	14,1
Schlafen II	10,5
Gang	3,5
Bad	7,1
WC	1,6
Galerie	24,6
Schlafen	23,9
Bad	9,8
<b>Wohnfläche ges.</b>	<b>150,8 m<sup>2</sup></b>
Terrasse	38,5
Terrasse	28,1



APOSTELHOF ENTWICKLUNG GMBH  
Taborstraße 41/18, 1020 Wien

T +43 1 36 17 755

office@gph-realestate.at

www.gph-realestate.at

© SCHENKER SALVI WEBER ARCHITREKTEN  
 Unverbindliche Plankopie | Änderungen vorbehalten | Angaben ohne Gewähr.  
 Die eingetragenen Möblierungen sind Einrichtungsvorschläge und im Kaufpreis nicht enthalten, die  
 Nutzflächenangaben erfolgen vorbehaltlich des endgültigen Nutzungsgutachtens.  
 Kosten sind nicht für die Bestellung von Einbaumöbeln verwendbar - Naturmaße erforderlich!  
 Pool ist nicht inkludiert.

# Objektbeschreibung

Luxuriöses Wohnen mit Geschichte – Apostelhof, 1030 Wien

Im Herzen des 3. Wiener Gemeindebezirks befindet sich der Apostelhof, ein stilvolles Ensemble aus dem Jahr 1899, das umfassend revitalisiert und durch einen hochwertigen Neubau ergänzt wurde. In diesem außergewöhnlichen Projekt entstanden exklusive Wohnungen, die historischen Charakter mit zeitgemäßem Wohnkomfort vereinen.

Die Liegenschaft gliedert sich in vier architektonisch unterschiedliche Gebäudetrakte: den sorgfältig revitalisierten Altbestand mit Straßentrakt und zwei Stiegen, einen charmanten Hoftrakt mit klassischer Backsteinfassade sowie einen modernen Neubautrakt im Innenhof. Diese Vielfalt schafft ein hohes Maß an Individualität und architektonischem Reiz.

Alle Gebäudeteile wurden mit großer Sorgfalt erneuert und überzeugen durch hochwertige Ausstattung, moderne Grundrisse und ein stimmiges Zusammenspiel von Tradition und zeitgenössischer Architektur. Das Wohnungsangebot reicht von kompakten Ein-Zimmer-Apartments bis hin zu großzügigen Dachgeschoss- und Penthousewohnungen mit Terrassen und beeindruckendem Stadtblick. Teilweise verfügen die Einheiten über attraktive Freiflächen.

Der Apostelhof bietet eine seltene Gelegenheit, eine stilvolle Immobilie in einer der begehrtesten Wohnlagen Wiens zu erwerben – urban, hochwertig und mit unverwechselbarem Charakter.

## Infrastruktur / Entfernungen

### Gesundheit

Arzt <250m

Apotheke <500m

Klinik <500m

Krankenhaus <500m

### Kinder & Schulen

Schule <250m

Kindergarten <250m  
Universität <1.000m  
Höhere Schule <250m

### **Nahversorgung**

Supermarkt <250m  
Bäckerei <250m  
Einkaufszentrum <250m

### **Sonstige**

Geldautomat <250m  
Bank <250m  
Post <500m  
Polizei <500m

### **Verkehr**

Bus <250m  
U-Bahn <250m  
Straßenbahn <750m  
Bahnhof <250m  
Autobahnanschluss <1.250m

Angaben Entfernung Luftlinie / Quelle: OpenStreetMap