

Neubau zwischen Infineon und Atrio!



Objektnummer: 1712

Eine Immobilie von Igel Immobilien GmbH

Zahlen, Daten, Fakten

Art:	Wohnung - Etage
Land:	Österreich
PLZ/Ort:	9500 Villach
Baujahr:	2026
Zustand:	Erstbezug
Alter:	Neubau
Wohnfläche:	60,00 m ²
Zimmer:	3
Terrassen:	1
Stellplätze:	1
Garten:	110,00 m ²
Keller:	3,64 m ²
Kaufpreis:	335.900,00 €
Betriebskosten:	190,00 €
Heizkosten:	60,00 €

Ihr Ansprechpartner



Bernhard Gelbmann, MSc

IGEL Immobilien GmbH
Kroneplatz 1
9020 Klagenfurt am Wörthersee

T +4346350870013
H +436643572844
F +4346350870020

Gerne stehe ich Ihnen für weitere Informationen oder einen Besichtigungstermin zur Verfügung.





ERDGESCHOSS / TOP 1



M 1:100

LAGEPLAN



M 1:500

SCHAUBILD



VERKAUF

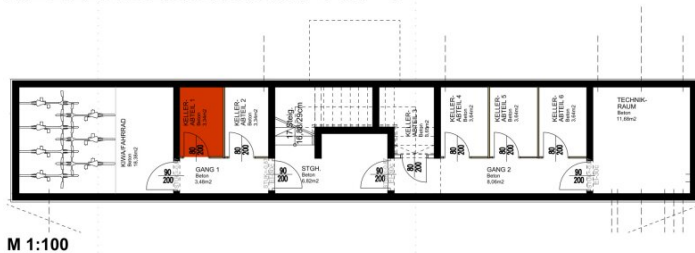


WOHNFLÄCHE:	59,80m ²
TERRASSE:	15,63m ²
GESAMT:	75,43m²
EIGENGARTEN:	110,03m ²

LAGEPLAN



KELLERGEHOSS / TOP 1



VERKAUF



SCHAUBILD



CARPORT TOP 1:	15,22m ²
KELLERABTEIL TOP 1:	3,34m ²
GESAMT:	18,56m²

Objektbeschreibung

Dieses entzückende Neubauprojekt befindet sich genau auf halber Strecke zwischen dem größten Kärntner Einkaufszentrum und einem der wichtigsten Arbeitgeber der Region, der Fa. Infineon. In der kleinen Wohnanlage mit wunderschöner und sonniger Südausrichtung gibt es nur sechs kleine Wohnungen, entweder mit Garten oder großzügigen Terrassen im Obergeschoß. Wärmepumpenbeheizung über Fußbodenheizung mit Thermostatregelung, Sonnenschutz und hochwertige Parkettböden sind im Preis bereits inbegriffen, ebenso ein Carport oder Abstellplatz je Wohnung.

Anleger profitieren vom möglichen Vorsteuerabzug, die Vermietung kann selbstverständlich direkt über uns abgewickelt werden.

Die Wohnungen befinden sich unmittelbar vor der Fertigstellung, besichtigen und einziehen!

Top 1, 60m² Wohnfläche, 16m² Terrasse und 110m² Garten - € 335.900,- inklusive Carport und Keller!

Direktinfo: GF Bernhard Gelbmann, MSc 0664 35 72 844

Der Vermittler ist als Doppelmakler tätig.