

Luxus & Wohnkomfort in begehrter Lage - nahe Kahlenberg



Objektnummer: 27466

Eine Immobilie von WH2 Immobilienverwertungs GmbH

Zahlen, Daten, Fakten

Adresse	Heiligenstädter Straße
Art:	Wohnung
Land:	Österreich
PLZ/Ort:	1190 Wien
Baujahr:	2026
Zustand:	Erstbezug
Alter:	Neubau
Wohnfläche:	60,00 m ²
Zimmer:	3
Bäder:	1
WC:	1
Terrassen:	1
Stellplätze:	1
Keller:	3,48 m ²
Heizwärmebedarf:	A 32,20 kWh / m ² * a
Gesamtenergieeffizienzfaktor:	A 0,75
Kaufpreis:	505.200,00 €

Ihr Ansprechpartner



Benedikt Wawra

ESTINA Immobilien GmbH
Praterstraße 66/2/19
1020 Wien

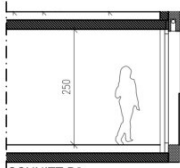
H +43 676 331 85 44

Gerne stehe ich Ihnen für weitere Informationen oder einen Besichtigungstermin zur Verfügung.

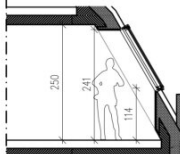




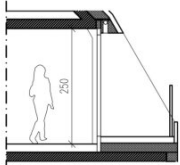




SCHNITT B2



SCHNITT B3



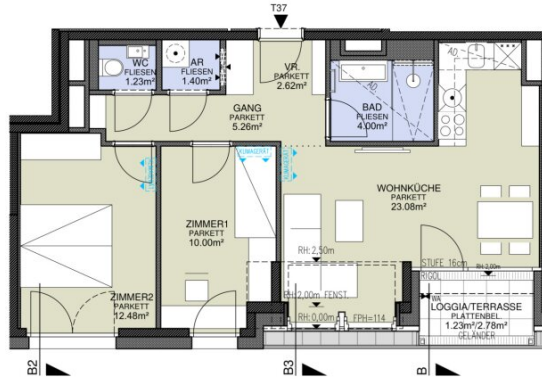
SCHNITT B

AD	Abgehängte Decke
AR	Abstellraum
AS	Absturzicherung
BA	Bodenablauf
BHK	Badezimmerheizkörper
	Elektr./IT-Verteiler
	Fussbodenheizungsverteiler
FPH	Fertigparapethöhe (±3cm Tüschwelle bei FPH 0)
H _m	Höhe in cm
RR	Regenfallrohr
RH	Raumhöhe
SR/VR	Schrankraum/Vorraum
WA	Wasseranschluss
WM	Waschmaschine
GH	Geländerhöhe

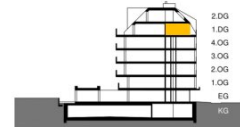
0 1 2 3 4 5m

M 1:100 / A4

HOT ARCHITEKTUR ZT-GMBH



HEILIGENSTÄDTER STRASSE



TOP 37

1. DACHGESCHOSS

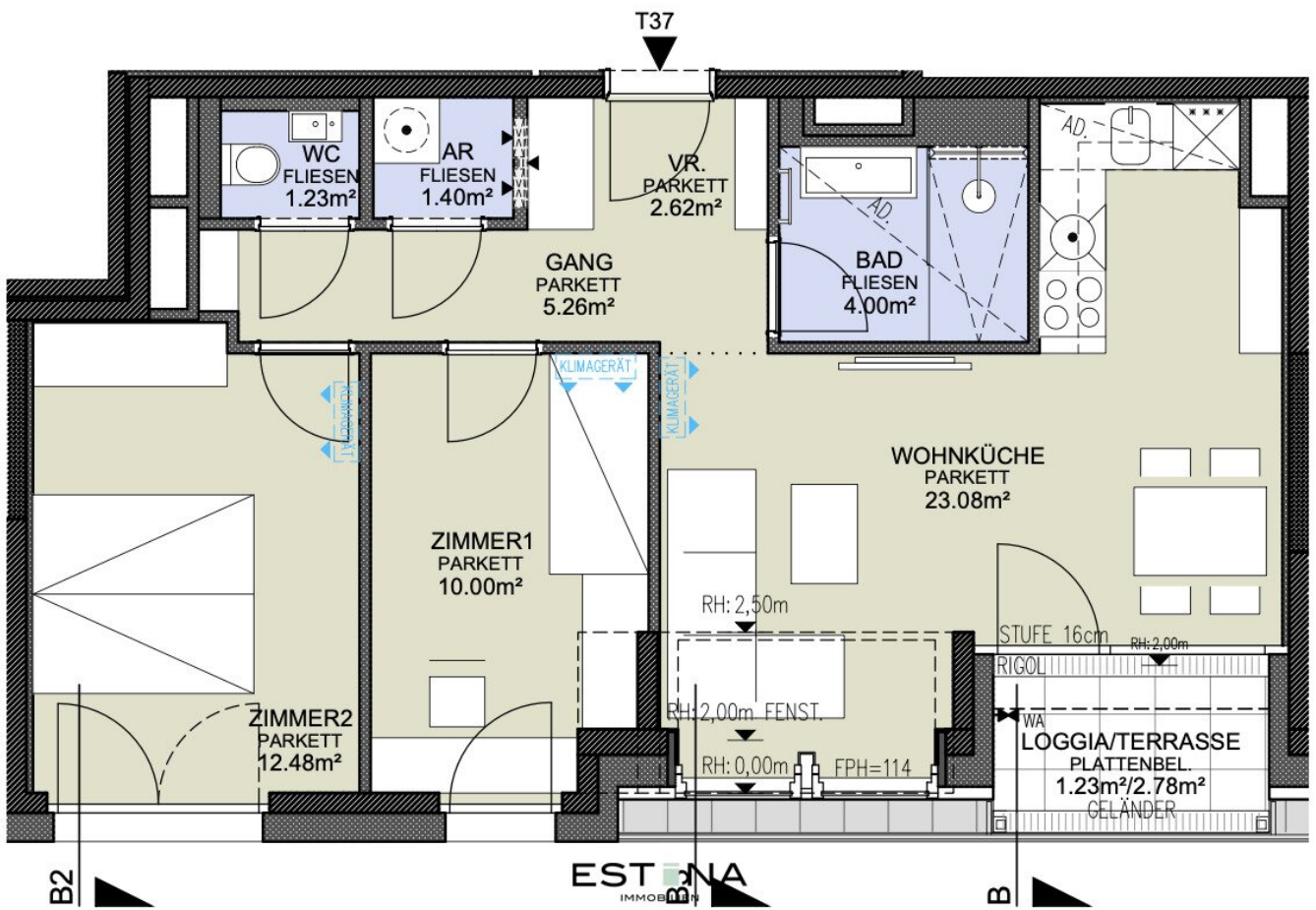
3 Zimmer	
WOHNNUTZFLÄCHE	60.07 m ²
Loggia	1.23 m ²
Balkon	--
Terrasse	2.78 m ²
Garten	--
Einlagerungsabteil Nr. 37	3.48 m ²
Raumhöhe	2.50 m
Raumhöhe bei AD	2.20 m

Idx-A 29.05.2026

03.03.2025

Einrichtungen sind nicht Gegenstand des Vertrages und dienen nur als Vorschlag. Möbelstücke an Außenwänden müssen ausreichend hinterlüftet sein. Boden- und Wandbeläge, Elektro-, Sanitär und sonstige Ausstattung laut Bau- und Ausstattungsbeschreibung. Die Raum- und Wohnungsgrößen können sich durch die Detailplanung geringfügig ändern. Die in den Plänen vorhandenen Abmessungen sind Rohbaumaße und nicht für die Bestellung von Einbaumöbeln verwendbar - Naturmaße erforderlich! Abgehängte Decken und Poterien nach Erfordernis (Abminderung der Raumhöhe). Übersichtspläne sind Teil der verbindlichen Plankopie, Änderungen vorbehalten.

ESTINA
IMMOBILIEN



Objektbeschreibung

Die **Stadt ganz nah** – mit all ihren Möglichkeiten, ihrer Dynamik und kurzen Wegen. Und doch gibt es hier Orte, die **Ruhe** schenken und den **Alltag entschleunigen**. Eine Lage, die beides zulässt: **mittendrin sein und gleichzeitig bei sich ankommen**.

Die **Wiener Innenstadt** ist schnell erreichbar, während die **Weinberge Döblings** und der **Donaukanal** quasi vor der Haustür liegen. Ob Joggen entlang des Wassers, Spaziergänge in den Weinbergen oder ein Glas Wein beim Heurigen – die **Lebensqualität** beginnt hier direkt ums Eck.

Die Wohnungen sind **offen, hell und durchdacht** geplant. Große Fensterflächen sorgen für viel Licht, viele Einheiten verfügen über **Balkone, Terrassen oder Eigengärten**. Ob kompakte **Anlegerwohnung oder großzügiges Zuhause** für die Familie: Jede Einheit bietet Raum für individuelle Lebenskonzepte.

Highlights

- 39 Eigentumswohnungen & 4 Atriumwohnungen
- Wohnflächen von ca. 40 m² bis 120 m²
- Balkone, Loggien und Terrassen in vielen Wohnungen
- Hochwertige Ausstattung & Fußbodenheizung
- Begrünter Innenhof mit Spielplatz
- Tiefgarage (Vorbereitung für E-Mobilität)
- Fahrrad- & Kinderwagenräume
- Kellerabteile für jede Einheit
- Erstbezug / Neubau

Raumaufteilung:

- Vorraum
- Wohnküche mit Zugang zur Loggia/Terrasse
- 2 Schlafzimmer
- Badezimmer mit Dusche, und Waschbecken
- Abstellraum inkl. Waschmaschinenanschluss
- separate Toilette mit Handwaschbecken
- Loggia/Terrasse

Lage und Infrastruktur:

Hier trifft urbane Dynamik auf naturnahe Erholung: In wenigen Minuten erreicht man die **Wiener Innenstadt**, während gleichzeitig die **Weinberge Döblings** und der **Donaukanal** quasi vor der Haustür liegen. Ob **Joggen oder Radfahren entlang des Wassers, Spaziergänge** in den **Weinbergen** oder ein Glas Wein beim Heurigen – die Lebensqualität beginnt direkt ums Eck. Der **Bus 38A** bringt Sie bequem hinauf Richtung **Kahlenberg**.

Auch im Alltag überzeugt die Umgebung: Der Verkehrsknotenpunkt **Heiligenstadt mit U4 und S-Bahn** ist in wenigen Gehminuten erreichbar, die **Straßenbahnlinie D** befindet sich praktisch vor der Tür. Einkaufsmöglichkeiten, Schulen, Kindergärten sowie vielfältige Gastronomie liegen in unmittelbarer Nähe – ebenso wie das **Q19 Einkaufsquartier** mit **Fitnesscenter**. Die ausgezeichnete Infrastruktur macht den Standort sowohl für Eigennutzer als auch für Mieter besonders attraktiv.

Kosten:

Kaufpreis: € 505.200,- exkl. 20% USt. für Anleger (€ 549.600,- für Endnutzer)

Provisionsfrei für den Käufer!

Ein Stellplatz um € 31.660,- exkl. 20% USt. für Anleger und € 38.000,- für Endnutzer kann zusätzlich erworben werden.

Kontakt:

Bei Fragen oder zur Vereinbarung eines Besichtigungstermins wenden Sie sich bitte an Herrn **Benedikt Wawra** unter **wawra@estina.at** oder mobil unter **0676 331 85 44**.