

Sanierungsbedürftiger Seebungalow direkt am Wasser



Objektnummer: 2434/2237

Eine Immobilie von REMAX Vital - Wolfgang Stern Immobilien e.U.

Zahlen, Daten, Fakten

Art:	Haus
Land:	Österreich
PLZ/Ort:	2413 Berg
Zimmer:	3
Bäder:	1
WC:	1
Stellplätze:	1
Kaufpreis:	80.000,00 €
Provisionsangabe:	

3% des Kaufpreises zzgl. 20% USt.

Ihr Ansprechpartner



Ingeborg NAGL

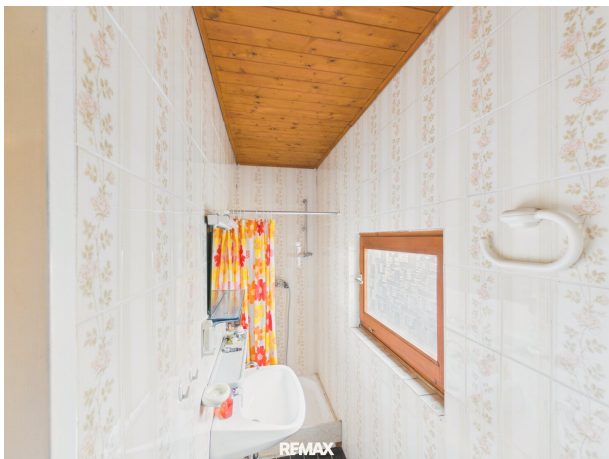
REMAX Vital - Wolfgang Stern Immobilien e.U.
Bruck-Hainburger-Straße 2/2/2B
2320 Schwechat

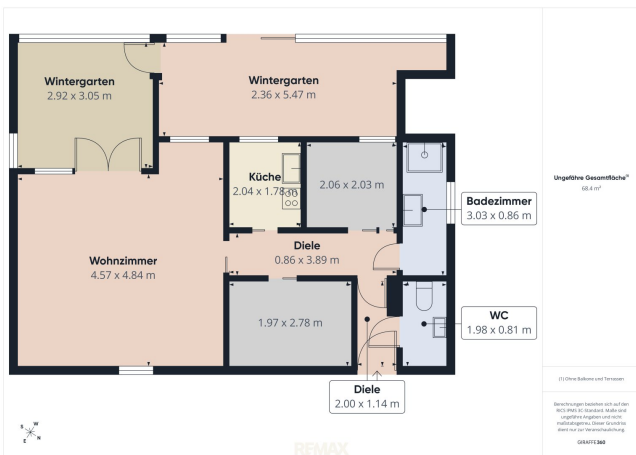
T +43 1 70 70 900
H +43 664 100 300 8

Gerne stehe ich Ihnen für weitere Informationen oder einen Besichtigungstermin zur Verfügung.









Objektbeschreibung

Zu Kaufen ist dieser sanierungsbedürftige Bungalow in der ersten Reihe am See auf einem 276m² großen Pachtgrundstück.

Die Nutzung als Ferien-/Wochenendhaus aber auch als Hauptwohnsitz ist möglich.

Das Haus besteht aus einem geräumigen Wohn-Ess-Zimmer, einer kleine Küche, zwei kleinen Kabinetten, Bad und WC.

Vom Wohnzimmer aus gelangt man in einen kleinen Anbau mit Essplatz und danach in die verglaste Terrasse.

Von der Terrasse führen Stufen direkt ins Wasser.

Neben dem Haus befindet sich ein Garten und ein kleiner von außen zugänglicher Lagerraum.

Dem Haus zugeordnet ist ein Parkplatz.

In der Anlage gibt es auch einen allgemeinen Seezugang mit großer Liegewiese sowie einen Tennisclub.

Der Pachtvertrag wird unbefristet bzw. auf 100 Jahre abgeschlossen.

Kaufpreis Haus: 80.000€

Jahrespacht Grundstück: 1.995,80€

Noch nichts gefunden? Wir informieren Sie über geeignete Immobilienangebote noch vor allen anderen.

Legen Sie jetzt Ihren individuellen Suchagenten unter folgendem Link an. Wir schicken Ihnen passende Immobilien exklusiv vorab zu.

[Suchagent anlegen](https://remax-vital.service.immo/registrieren/de) - <https://remax-vital.service.immo/registrieren/de>

Der Vermittler ist als Doppelmakler tätig.

Maklerstelle frei: office@remax-vital.at

Infrastruktur / Entfernungen

Gesundheit

Apotheke <2.000m
Arzt <1.500m
Klinik <3.500m
Krankenhaus <2.000m

Kinder & Schulen

Schule <3.500m
Kindergarten <1.500m
Universität <3.500m
Höhere Schule <4.000m

Nahversorgung

Supermarkt <2.000m
Bäckerei <2.000m
Einkaufszentrum <3.000m

Sonstige

Bank <2.500m
Geldautomat <2.500m
Post <2.500m
Polizei <4.000m

Verkehr

Bus <1.500m
Straßenbahn <4.000m
Autobahnanschluss <2.500m
Bahnhof <3.500m
Flughafen <9.500m

Angaben Entfernung Luftlinie / Quelle: OpenStreetMap