

**landwirtschaftliches Grundstück mit Bestandsobjekt
(derzeit nicht bewohnbar) in Pram**



Objektnummer: 1937/7646173

Eine Immobilie von AREV Immobilien GmbH

Zahlen, Daten, Fakten

Adresse	Doppl 5
Art:	Grundstück - Land- und Forstwirtschaft
Land:	Österreich
PLZ/Ort:	4742 Pram
Zustand:	Baufaellig
Alter:	Altbau
Provisionsangabe:	

3% des Kaufpreises zzgl. 20% USt.

Ihr Ansprechpartner

Karin Hattinger

AREV Immobilien Gesellschaft m.b.H.
Hannesgrub Süd 6
4911 Tumeltsham

T +43 7752 85885 303

H +43 6648185360

Gerne stehe ich Ihnen für weitere Informationen oder einen Besichtigungstermin zur Verfügung.







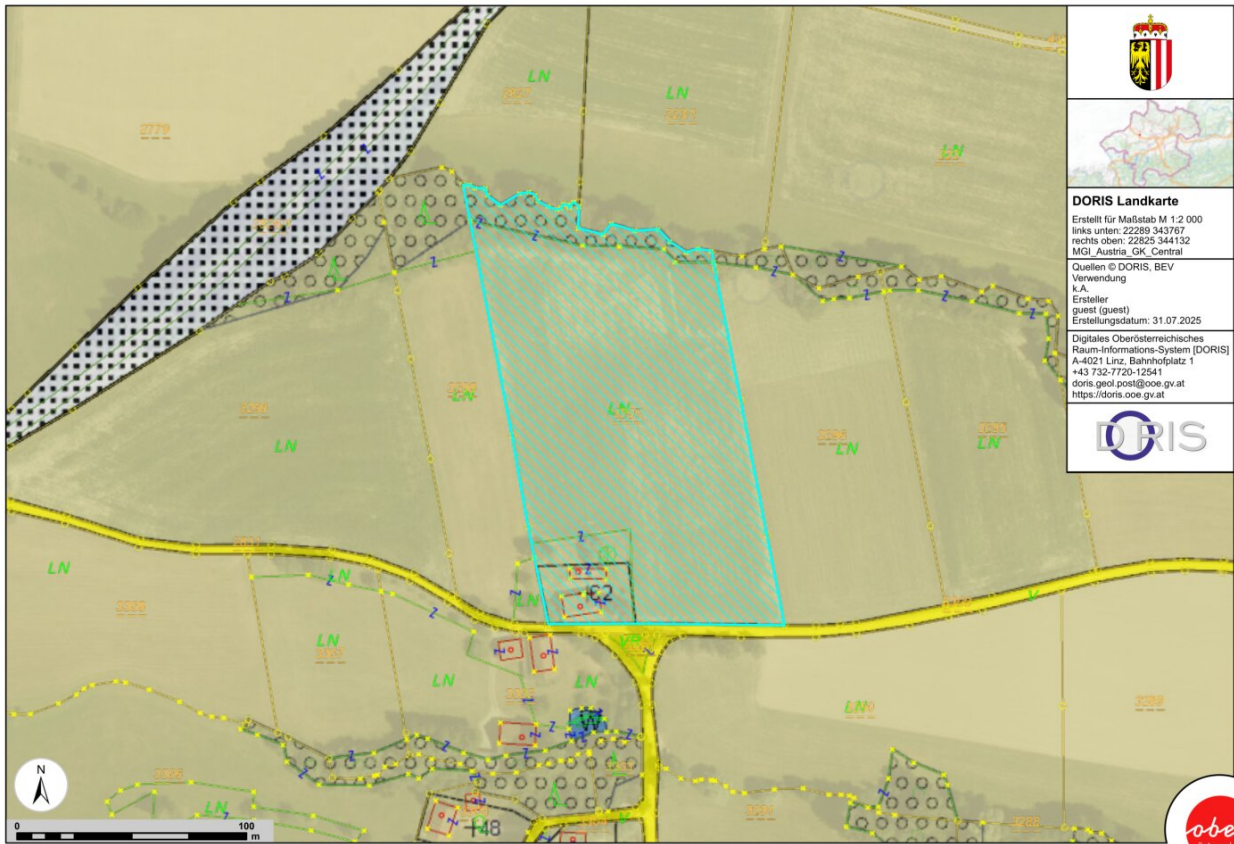
DORIS Landkarte
 Erstellt für Maßstab M 1:2.500
 links unten: 22261 343745
 rechts oben: 22930 344202
 MGI_Austria_GK_Central

Quellen © DORIS, BEV
 Verwendung
 k.A.
 Ersteller
 guest (guest)
 Erstellungsdatum: 31.07.2025

Digitales Oberösterreichisches
 Raum-Informationssystem [DORIS]
 A-4021 Linz, Bahnhofplatz 1
 +43 732-7720-12541
 doris.geol.post@ooe.gv.at
<https://doris.ooe.gv.at>







DORIS Landkarte
 Erstellt für Maßstab M 1:2.000
 links unten: 22289 343787
 rechts oben: 22825 344132
 MGI_Austria_GK_Central

Quellen © DORIS, BEV
 Verwendung
 k.A.
 Ersteller
 guest (guest)
 Erstellungsdatum: 31.07.2025

Digitales Oberösterreichisches
 Raum-Informationssystem [DORIS]
 A-4021 Linz, Bahnhofplatz 1
 +43 732-7725-12541
 doris.geol.post@ooe.gv.at
 https://doris.ooe.gv.at



Objektbeschreibung

- Grundstücksfläche 18.205 m² Grünland
- Bestandsgebäude vorhanden - kein Sternchenbau

Hinweis gemäß Energieausweisvorlagegesetz: Ein Energieausweis wurde vom Eigentümer bzw. Verkäufer, nach unserer Aufklärung über die generell geltende Vorlagepflicht, sowie Aufforderung zu seiner Erstellung noch nicht vorgelegt. Daher gilt zumindest eine dem Alter und der Art des Gebäudes entsprechende Gesamtenergieeffizienz als vereinbart. Wir übernehmen keinerlei Gewähr oder Haftung für die tatsächliche Energieeffizienz der angebotenen Immobilie.

Der Vermittler ist als Doppelmakler tätig.

Infrastruktur / Entfernungen

Gesundheit

Arzt <5.275m
Apotheke <5.350m

Kinder & Schulen

Schule <2.100m
Kindergarten <2.325m

Nahversorgung

Supermarkt <2.200m
Bäckerei <2.325m

Sonstige

Bank <2.300m
Geldautomat <2.300m
Post <4.325m
Polizei <5.375m

Verkehr

Bus <3.725m
Bahnhof <1.350m
Autobahnanschluss <2.200m

Angaben Entfernung Luftlinie / Quelle: OpenStreetMap