

4m RAUMHÖHE | TERRASSE | UBAHN | DG | AC



Objektnummer: 7311/720

Eine Immobilie von Yellowbird Immobilienmakler GmbH

Zahlen, Daten, Fakten

Art:	Wohnung - Terrassenwohnung
Land:	Österreich
PLZ/Ort:	1150 Wien
Baujahr:	2001
Zustand:	Gepflegt
Möbliert:	Teil
Alter:	Neubau
Wohnfläche:	55,00 m ²
Zimmer:	2
Bäder:	1
WC:	1
Balkone:	1
Terrassen:	1
Heizwärmebedarf:	C 57,00 kWh / m ² * a
Gesamtenergieeffizienzfaktor:	C 1,17
Kaufpreis:	399.000,00 €
Betriebskosten:	138,31 €
USt.:	15,30 €
Provisionsangabe:	

3% des Kaufpreises zzgl. 20% USt.

Ihr Ansprechpartner



Valerio-Damiano Stoisser

Yellowbird Immobilienmakler GmbH

Schwindgasse 11/3
1040 Wien

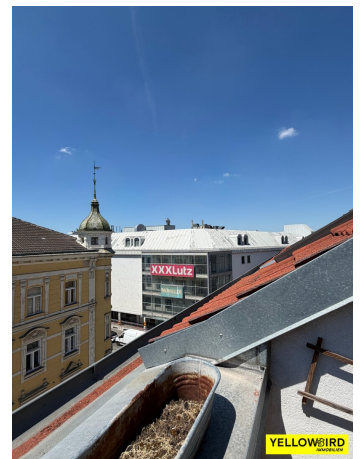
H +43 676 4088885

Gerne stehe ich Ihnen
Verfügung.



termin zur





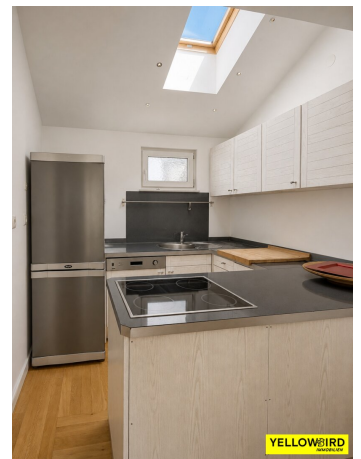




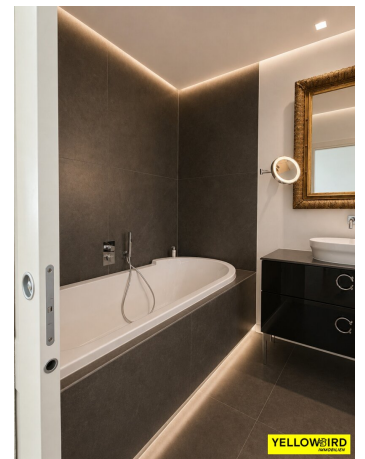
YELLOWBIRD
IMMOBILIEN

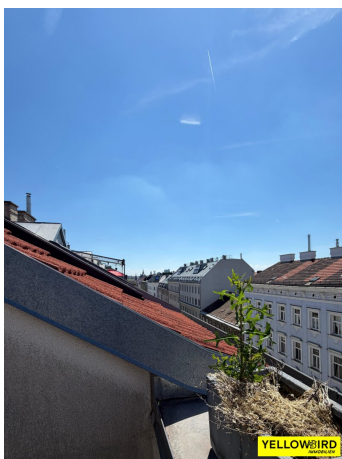


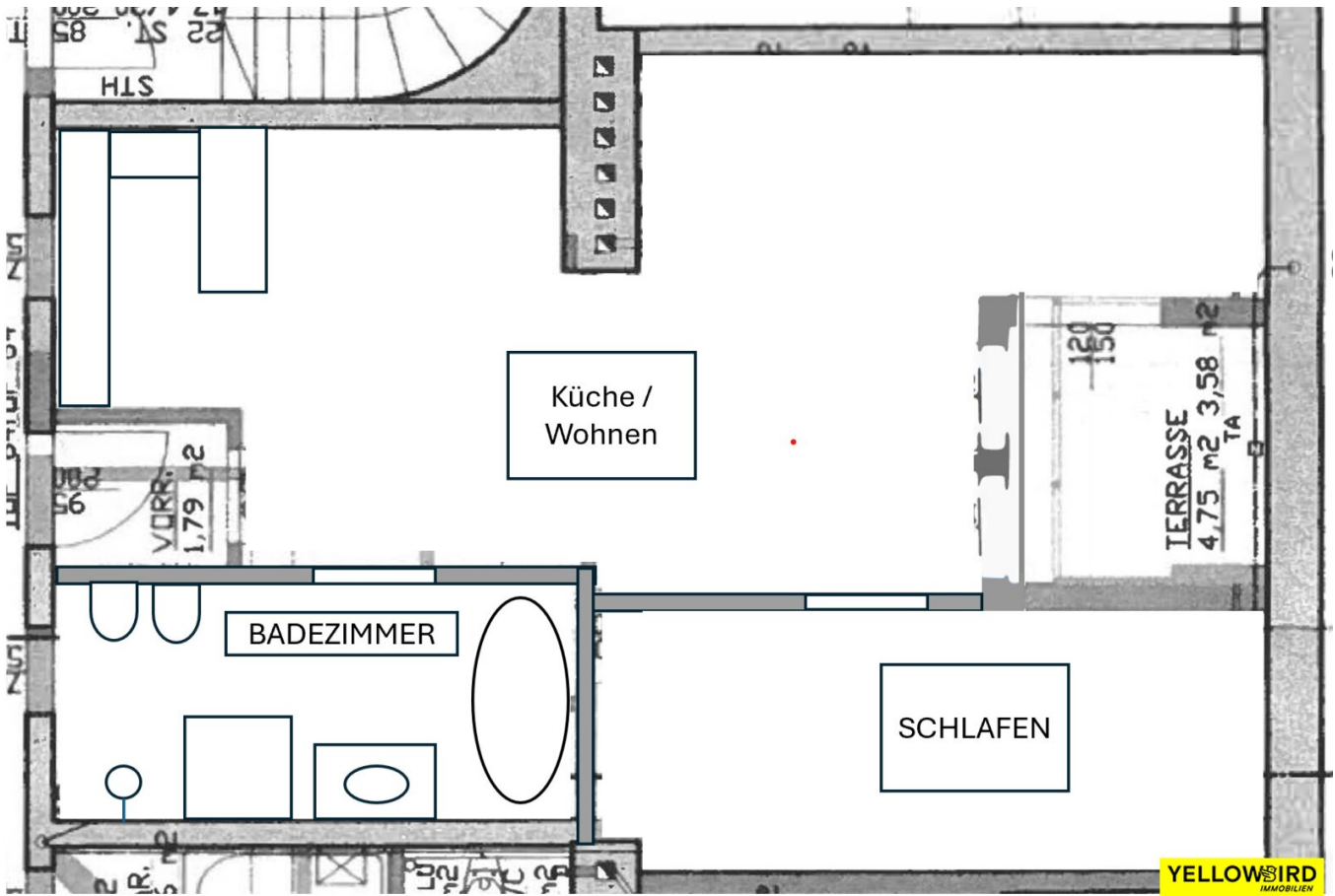
YELLOWBIRD
IMMOBILIEN



YELLOWBIRD
IMMOBILIEN







Objektbeschreibung

In einem Gepflegten Altbauhaus befindet sich diese Dachgeschosswohnung. unglaubliche Raumhöhe, eine perfekte Raumaufteilung mit viel Stauraum sowie eine Klimaanlage runden das Angebot ab.

Die Wohnung befindet sich in der Zinckgasse - UBAHN-Nähe

HIGHLIGHTS:

- Helle Räume
- KLIMAANLAGE
- TERRASSE
- Lift im Haus
- Alle Räume zentral begehbar
- UBAHNNÄHE
- Orientierung: O
- Öffentliche Anbindung: Straßenbahn / UBAHN
- Lebensmittelgeschäfte (Lebensmitteleinkauf) wenige hundert Meter entfernt

INFOS ZUR WOHNUNG:

- STOCKWERK: DACHGESCHOSS

- BAUJAHR: 1900 (Altbau) DG 2001
- BEZIEHBAR: ab sofort
- WOHNFLÄCHE: ca. 55m²
- BALKONE: ca. 9m²
- ZIMMER: 2 Zimmer
- WASCHMASCHINENANSCHLUSS: Ja
- LIFT: Ja
- HEIZUNG: Gas Etagenheizung / KLIMA
- VERKEHRSANBINDUNG: RENNWEG
- INFRASTRUKTUR: sämtliche Geschäfte für den täglichen Bedarf wie Supermärkte, Banken, Bäckereien und Cafes befinden sich in unmittelbarer Nähe
- RAUMHÖHE: ca. 4 Meter

KOSTEN:

- KAUFPREIS: EUR 399.000,-

NEBENKOSTEN WELCHE VOM KÄUFER ZU TRAGEN SIND:

- PROVISION: 3% d. Kaufpreises zzgl. 20% USt.

- KOSTEN DER ERSTELLUNG DES Kaufvertrages
- Grundbucheintragung: 1,1% des Kaufpreises
- Grunderwerbsteuer: 3,5% des Kaufpreises

Haben Sie weitere Fragen oder wünschen eine Besichtigung? - Gleich Kontakt aufnehmen!

In Entsprechung des FAGG (Fern- und Auswärtsgeschäfte-Gesetz) und des VRUG (Verbraucherrechte-Richtlinie-Umsetzungsgesetz) ist es uns leider nur mehr möglich Termine nach Erhalt einer schriftlichen Anfrage mit vollständigen Kontaktangaben (Kontaktformular) zu vereinbaren, dies gilt ebenso für die Herausgabe relevanter Informationen wie z.B. der Lage. Sehr gerne sind wir auf diesem Wege bereit, uns um sämtliche Anliegen rasch und kompetent zu kümmern.

Wir weisen darauf hin, dass zwischen dem Vermittler und dem Auftraggeber ein wirtschaftliches Naheverhältnis besteht. Der Vermittler ist als Doppelmakler tätig.

Der Vermittler ist als Doppelmakler tätig.

Infrastruktur / Entfernungen

Gesundheit

Arzt <500m
 Apotheke <500m
 Klinik <500m
 Krankenhaus <1.500m

Kinder & Schulen

Schule <500m
 Kindergarten <500m
 Universität <1.000m
 Höhere Schule <500m

Nahversorgung

Supermarkt <500m

Bäckerei <500m
Einkaufszentrum <500m

Sonstige

Geldautomat <500m
Bank <500m
Post <500m
Polizei <500m

Verkehr

Bus <500m
U-Bahn <500m
Straßenbahn <500m
Bahnhof <500m
Autobahnanschluss <5.000m

Angaben Entfernung Luftlinie / Quelle: OpenStreetMap