

Gemütliches Haus mit Garten, Balkon & Garage in Burgau



Objektnummer: 5953/501

Eine Immobilie von ARU Immobilien GmbH

Zahlen, Daten, Fakten

Art:	Grundstück
Land:	Österreich
PLZ/Ort:	8291 Burgau
Möbliert:	Teil
Alter:	Altbau
Wohnfläche:	45,00 m ²
Nutzfläche:	40,00 m ²
Zimmer:	2
Bäder:	1
WC:	1
Balkone:	1
Stellplätze:	2
Gesamtmiete	450,00 €
Kaltmiete (netto)	300,00 €
Kaltmiete	450,00 €
Betriebskosten:	150,00 €

Ihr Ansprechpartner



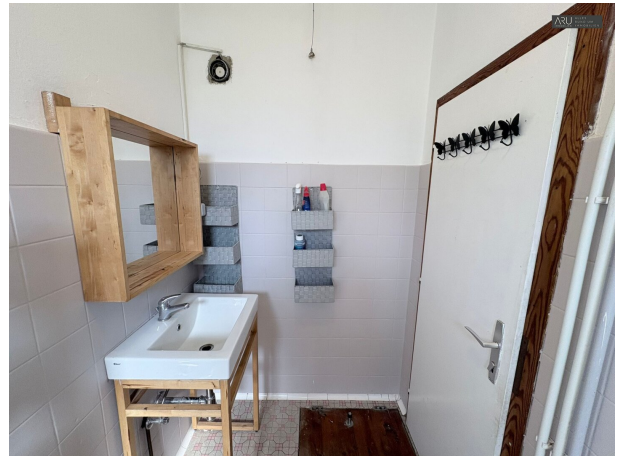
Robert Schmerleib

ARU Immobilien GmbH
Kircheggstraße 101
8291 Burgau

T +43 (0)664 25 85 930

Gerne stehe ich Ihnen für weitere Informationen oder einen Besichtigungstermin zur Verfügung.







ARU ALLES RUND UM WOHLEN IMMOBILIEN



ARU ALLES RUND UM WOHLEN IMMOBILIEN



ARU ALLES RUND UM WOHLEN IMMOBILIEN





Objektbeschreibung

Gemütliches Miethaus mit großem Garten in ruhiger Lage von Burgau

Dieses charmante, teilrenovierte Miethaus befindet sich in absoluter Ruhelage in Burgau und bietet ein gemütliches Wohnambiente auf ca. 45 m² Wohnfläche.

Die Immobilie verfügt über 2 Zimmer und wird teilmöbliert sowie schlüsselfertig vermietet. Das großzügige Grundstück mit rund 600 m² bietet viel Platz für Erholung im Freien und lädt zum Entspannen im eigenen Garten ein.

Ein Balkon erweitert den Wohnbereich nach außen und bietet einen schönen Platz für gemütliche Stunden. Zusätzlich steht eine Garage zur Verfügung.

Das Haus befindet sich in gutem Zustand, ist voll erschlossen und ab sofort bezugsbereit. Die ruhige Lage macht diese Immobilie besonders attraktiv für Personen, die naturnahes Wohnen und Erholung schätzen.

Ausstattung & Highlights:

- Ca. 45 m² Wohnfläche
- Ca. 600 m² Grundstück
- Großer Garten
- Balkon
- Garage
- Teilmöbliert
- Absolute Ruhelage
- Sofort beziehbar

Miete inklusive Betriebskosten: € 450,00 pro Monat

Wir freuen uns auf Ihre Anfrage und die Vereinbarung eines Besichtigungstermins.

Infrastruktur / Entfernungen

Gesundheit

Arzt <500m

Apotheke <6.000m

Kinder & Schulen

Schule <500m

Kindergarten <1.000m

Nahversorgung

Supermarkt <1.000m

Einkaufszentrum <4.500m

Bäckerei <500m

Sonstige

Bank <500m

Geldautomat <500m

Post <500m

Polizei <5.500m

Verkehr

Bus <500m

Autobahnanschluss <8.500m

Bahnhof <4.000m

Flughafen <9.500m

Angaben Entfernung Luftlinie / Quelle: OpenStreetMap