

2-Zimmerwohnung in Graz



Objektnummer: 5889/663293020

Eine Immobilie von BWS Gemeinnützige allgemeine Bau-, Wohn- und Siedlungsgenossenschaft registrierte Genossenschaft mit beschränkter Haftung

Zahlen, Daten, Fakten

Adresse	Jauerburggasse 19a
Art:	Wohnung
Land:	Österreich
PLZ/Ort:	8010 Graz
Baujahr:	1994
Wohnfläche:	59,96 m ²
Gesamtfläche:	59,96 m ²
Zimmer:	2,50
Bäder:	1
WC:	1
Heizwärmebedarf:	87,50 kWh / m ² * a
Gesamtmiete	529,14 €
Kaltmiete (netto)	271,62 €
Kaltmiete	405,82 €
Betriebskosten:	134,20 €
Heizkosten:	68,95 €
USt.:	54,37 €
Infos zu Preis:	

Miete gültig bis 31.12.2026

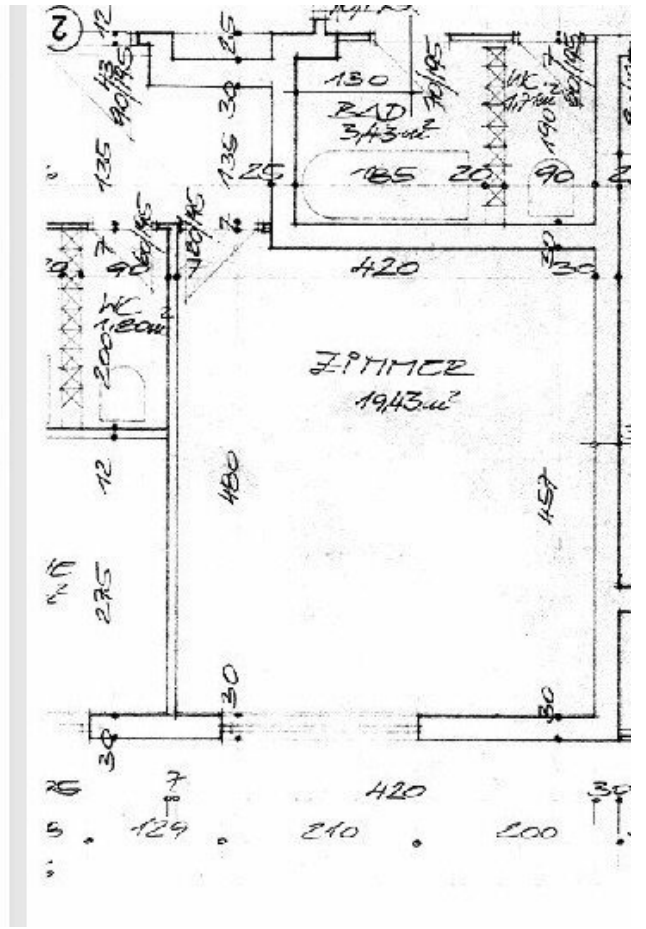
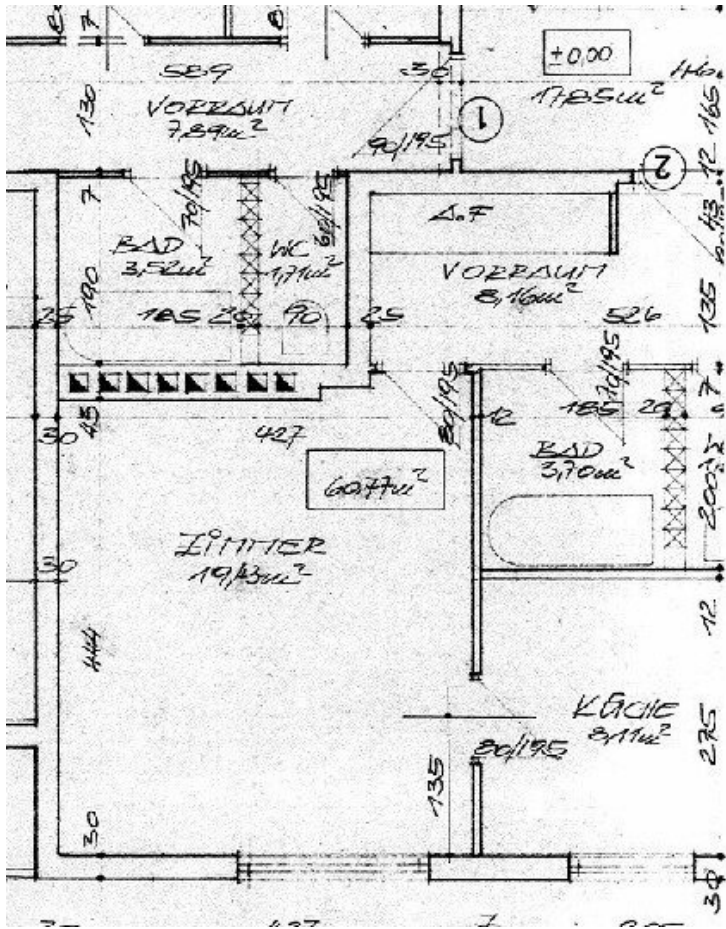
Ihr Ansprechpartner

BWSG Wohnungsvergabe Bundesländer

BWS Gemeinnützige allgemeine Bau-, Wohn- und Siedlungsgenossenschaft registrierte
Genossenschaft mit beschränkter Haftung
Triester Straße 40 / 3 / 1
1100 Wien

Gerne stehe ich Ihnen für weitere Informationen oder einen Besichtigungstermin zur Verfügung.





Objektbeschreibung

Eckdaten zur Wohnung

- Kategorie A
- Kücheneinrichtung:
 - Vermietung ohne Kücheneinrichtung
 - *Küchenablöse vom Vormieter auf freiwilliger Basis eventuell möglich*

Sie haben Interesse an dieser Wohnung?

Schritt 1 | unverbindliche Anfrage

- Bei Interesse an dieser Wohnung verwenden Sie das **Anfrageformular** auf dieser Seite (**Anfrage/E-Mail senden**).
- *Anderweitige Anfragen (telefonisch, persönlich oder via E-Mail) sind nicht möglich und werden bei der Vergabe auch nicht berücksichtigt.*

Schritt 2 | Besichtigung

- Die Vergabe von **Besichtigungsmöglichkeiten** erfolgt ausschließlich in **chronologischer Reihenfolge** der schriftlichen Anfragen über

das **Anfrageformular** auf dieser Seite.

- Sobald Sie an der Reihe sind, erhalten Sie **alle notwendigen Informationen via E-Mail**.
- *Wir bitten um Verständnis, dass eine Besichtigung bei hohen Anfragezahlen nicht garantiert werden kann.*

Infrastruktur / Entfernungen

Gesundheit

Arzt <225m

Apotheke <775m

Klinik <2.100m

Krankenhaus <2.800m

Kinder & Schulen

Schule <475m

Kindergarten <600m

Universität <750m

Höhere Schule <1.500m

Nahversorgung

Supermarkt <300m

Bäckerei <450m

Einkaufszentrum <1.375m

Sonstige

Geldautomat <525m

Bank <525m

Post <650m

Polizei <625m

Verkehr

Bus <150m

Straßenbahn <150m

Autobahnanschluss <2.725m

Bahnhof <450m

Flughafen <7.100m

Angaben Entfernung Luftlinie / Quelle: OpenStreetMap