

Unter einem Hut - Büro/Praxis und Wohnen



Objektnummer: 335
Eine Immobilie von Ildiko Pari

Zahlen, Daten, Fakten

Adresse	Stumpergasse
Art:	Wohnung - Etage
Land:	Österreich
PLZ/Ort:	1060 Wien
Baujahr:	1900
Zustand:	Gepflegt
Alter:	Altbau
Wohnfläche:	146,00 m ²
Zimmer:	4
Bäder:	1
WC:	1
Balkone:	1
Keller:	2,00 m ²
Heizwärmebedarf:	C 97,00 kWh / m ² * a
Gesamtmiete	2.544,30 €
Kaltmiete (netto)	2.000,00 €
Kaltmiete	2.313,00 €
Betriebskosten:	298,00 €
USt.:	231,30 €
Provisionsangabe:	

Gemäß Erstauftraggeberprinzip bezahlt der Abgeber die Provision.

Ihr Ansprechpartner

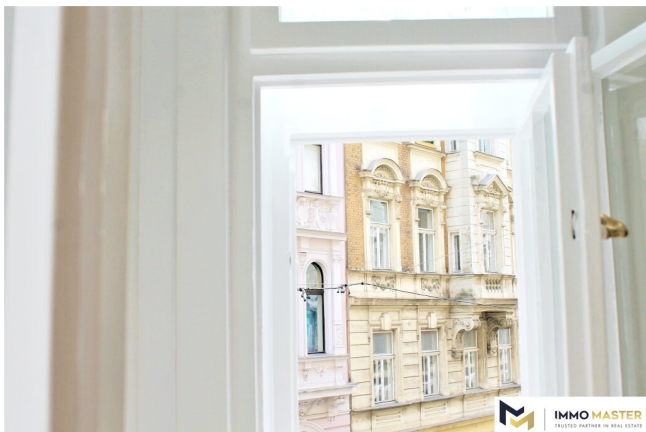
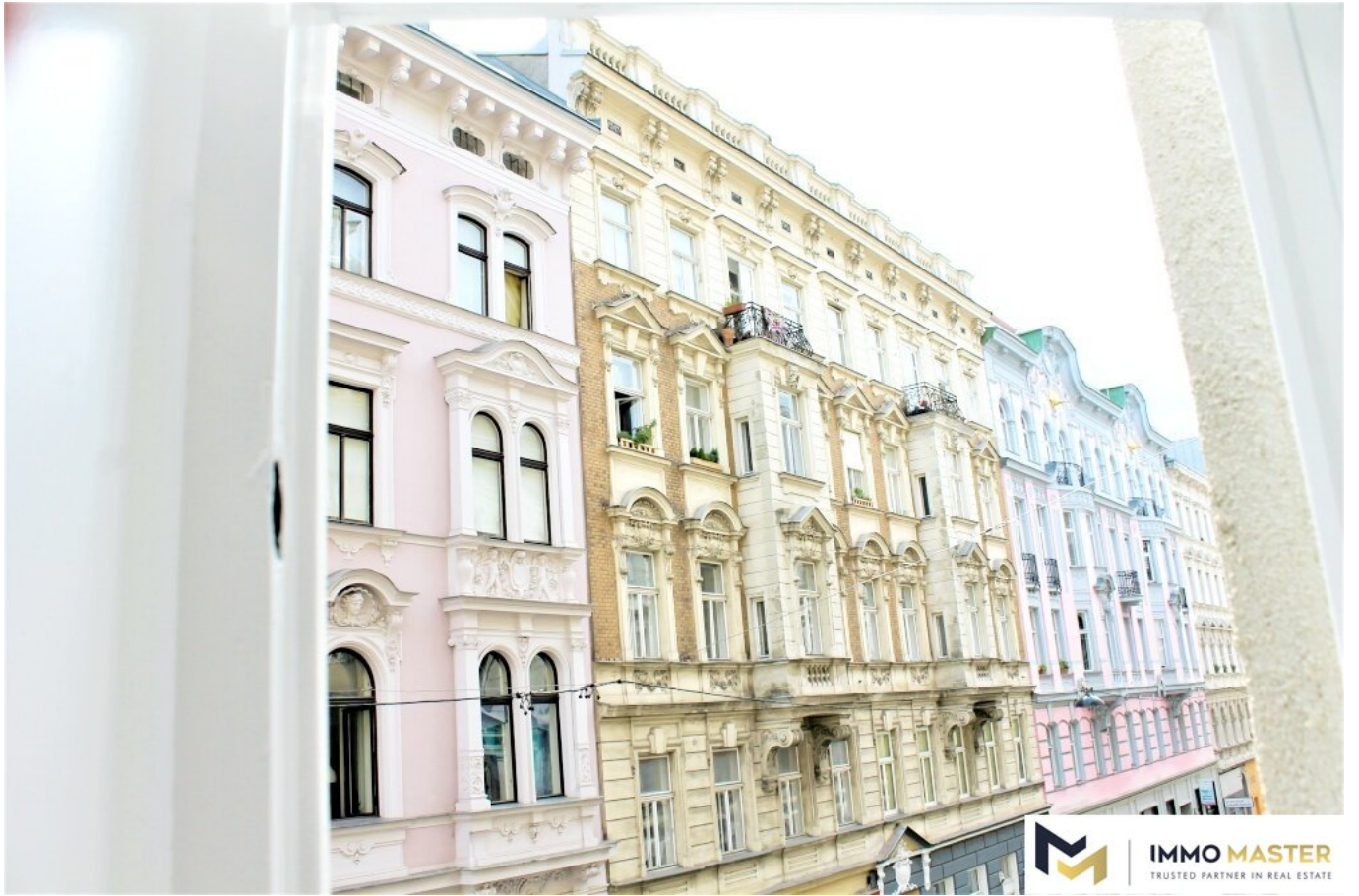


Ildiko Pari



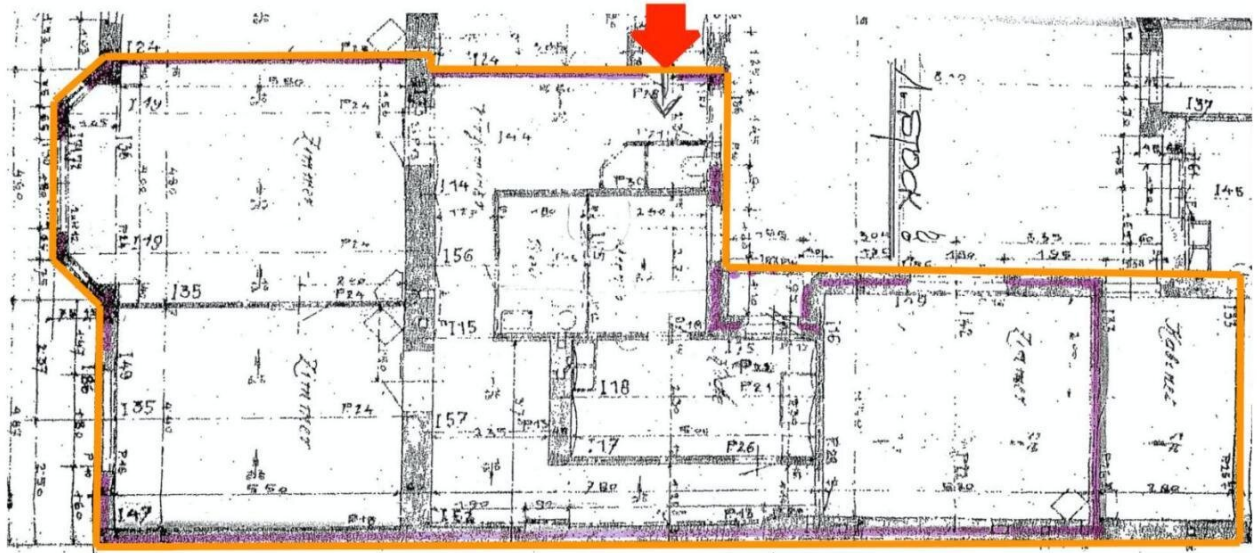












Objektbeschreibung

Diese helle, ca. **146 m²** große Wohnung befindet sich im **1. Stock** (mit Lift) eines sehr **gepflegten Altbauhauses**.

Die **4-Zimmer**-Wohnung ist **süd-östlich** ausgerichtet.

Die Zimmer sind zum Teil getrennt begehbar (siehe Grundriss).

Die Wohnung verfügt über Kabel- und Telekomanschlüsse.

Super Lage: Durch die U3/U6 Station Westbahnhof sind Sie sofort in der Verkehrsader Wiens. Für die unmittelbare Nahversorgung ist auch gesorgt: **Billa** (ca. 1 Gehminute) **Spar** (ca. 2 Gehminuten) **Naschmarkt** (ca. 6 Gehminuten).

RAUMAUFTeilUNG:

- Vorraum
- WC
- Abstellraum
- Küche
- Wohnzimmer
- Abstellraum
- Arbeitszimmer
- Schlafzimmer

- Schlafzimmer
- Badezimmer mit Badewanne, Dusche, Waschbecken, Waschmaschinenanschluss und WC
- Balkon

Kosten beim Mietvertragsabschluss

EUR 10.177,20 Kautions

Energieausweiswerte: HWB: C, 97

Für Fragen und Besichtigungen stehe ich Ihnen sehr gerne zur Verfügung!

Tel: 0676 6024667 oder per **Email: ip@immomaster.at**

Mit freundlichen Grüßen

Fr. Ildiko Pari

www.immomaster.at

Noch nichts gefunden? Wir informieren Sie über geeignete Immobilienangebote noch vor allen anderen.

Legen Sie jetzt Ihren individuellen Suchagenten unter folgendem Link an. Wir schicken Ihnen passende Immobilien exklusiv vorab zu.

[Suchagent anlegen](https://immomaster-ildiko-pari.service.immo/registrieren/de) - <https://immomaster-ildiko-pari.service.immo/registrieren/de>

Wir weisen darauf hin, dass zwischen dem Vermittler und dem zu vermittelnden Dritten ein familiäres oder wirtschaftliches Naheverhältnis besteht.

Der Immobilienmakler erklärt, dass er – entgegen dem in der Immobilienwirtschaft üblichen Geschäftsgebrauch des Doppelmaklers – einseitig nur für den Vermieter tätig ist.

Infrastruktur / Entfernungen

Gesundheit

Arzt <250m

Apotheke <250m

Klinik <500m

Krankenhaus <500m

Kinder & Schulen

Schule <250m

Kindergarten <250m

Universität <750m

Höhere Schule <500m

Nahversorgung

Supermarkt <250m

Bäckerei <250m

Einkaufszentrum <750m

Sonstige

Geldautomat <250m

Bank <500m

Post <500m

Polizei <250m

Verkehr

Bus <250m

U-Bahn <250m

Straßenbahn <250m

Bahnhof <250m

Autobahnanschluss <4.500m

Angaben Entfernung Luftlinie / Quelle: OpenStreetMap