

Traumgrundstück mit Weitblick in familiärer Wohnlage! In 8501 Lieboch!



Objektnummer: 299568

Eine Immobilie von Schantl ITH Immobilienrehand GmbH

Zahlen, Daten, Fakten

Adresse

Art:

Land:

PLZ/Ort:

Kaufpreis:

Provisionsangabe:

Feldriegelstraße

Grundstück - Baugrund Eigenheim

Österreich

8501 Lieboch

280.000,00 €

3% des Kaufpreises zzgl. 20% USt.

Ihr Ansprechpartner



Ursula Seiwald

Schantl ITH Immobilientreuhand GmbH

Messendorferstraße 71a

8041 Graz

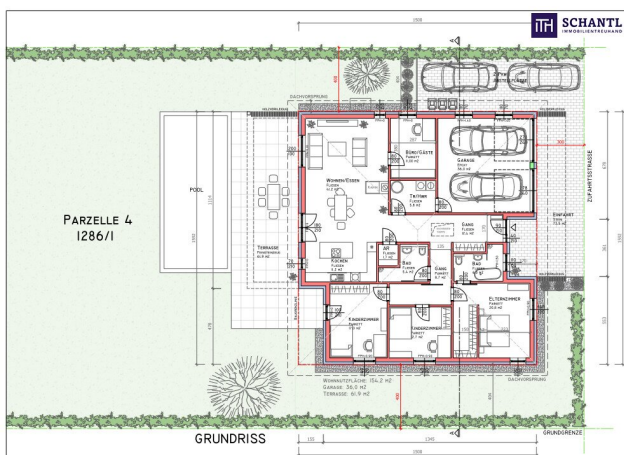
T +436645411047

H +43 664 5725475

Gerne stehe ich Ihnen für weitere Informationen oder einen Besichtigungstermin zur Verfügung.







Sie wollen Ihre Immobilie VERKAUFEN?
Wir machen das für Sie!
Unsere Leistungen im Überblick:

- 3D Grundriss
- 35 Plattformen
- Social Media

OFFICE WIEN
Schantl ITH
Immobilientreuhand GmbH
Passauer Platz 6, 1010 Wien
T +43 664 307 00 09
M office@schantl-ith.at

OFFICE GRAZ
Schantl ITH
Immobilientreuhand GmbH
Messendorferstraße 71a, 8041 Graz
T +43 664 541 10 47
M office@schantl-ith.at

Sie wollen Ihre Immobilie KAUFEN?
Wir machen das für Sie!

- Qualitätsiegel
- Top Fotos
- Infrastrukturbericht
- Wohnungs- und Häuservideos
- Home Staging

QUALITÄTSSIEGEL

TOP FOTOS

INFRASTRUKTURBERICHT

WOHNUNGS- UND HÄUSERVIDEOS

HOME STAGING

FOLGEN SIE UNS AUF **WWW.SCHANTL-ITH.AT**

Ihre Träume -
unser Fokus!

Vertrauen, das sich lohnt!

Fragen Sie uns nach Ihrem maßgeschneiderten
Konzept für Immobilien, Finanzierungen,
Versicherungen und Vermögensaufbau.



schantl-ith.at | sfi-invest.com

Ganzheitliche Lösungen für Ihre sichere Zukunft.



VERMÖGENSAUFBAU

Smart investieren, Zukunft gestalten.

- Immobilien inkl.
- Immobilienbewertung
- Immobilienbeteiligungen
- Vorsorgewohnung
- Investmentfonds
- Bauherrenmodelle
- Unternehmensbeteiligungen
- Edelmetalle
- Technische Metalle
- uvm.



VERSICHERUNGEN

Schützen Sie, was Ihnen wichtig ist.

- Kreditversicherungen
- Eigenheim & Haushalt
- Betriebsunterbrechung
- Kranken- / Gesundenvers.
- Unfallversicherungen
- Sachversicherungen inkl. KFZ
- Pensionsvorsorge inkl. Lebensversicherungen
- Berufsunfähigkeitsvers.
- uvm.



FINANZIERUNG

Ihre Pläne, unsere Lösungen.

- Förderungsberatung
- Klassische Finanzierungen
- Kombinierte Kreditangebote (min. Geldwert - max. Sachwert)
- Leasing - Kfz- & Mobilien (Geräte, Einrichtungen, etc.)
- Immobilienleasing
- Privatfinanzierungen
- Umschuldungen
- uvm.

Office Wien:
Passauer Platz 6
1010 Wien
T: +43 664 307 00 09
E: office@sfi-invest.com

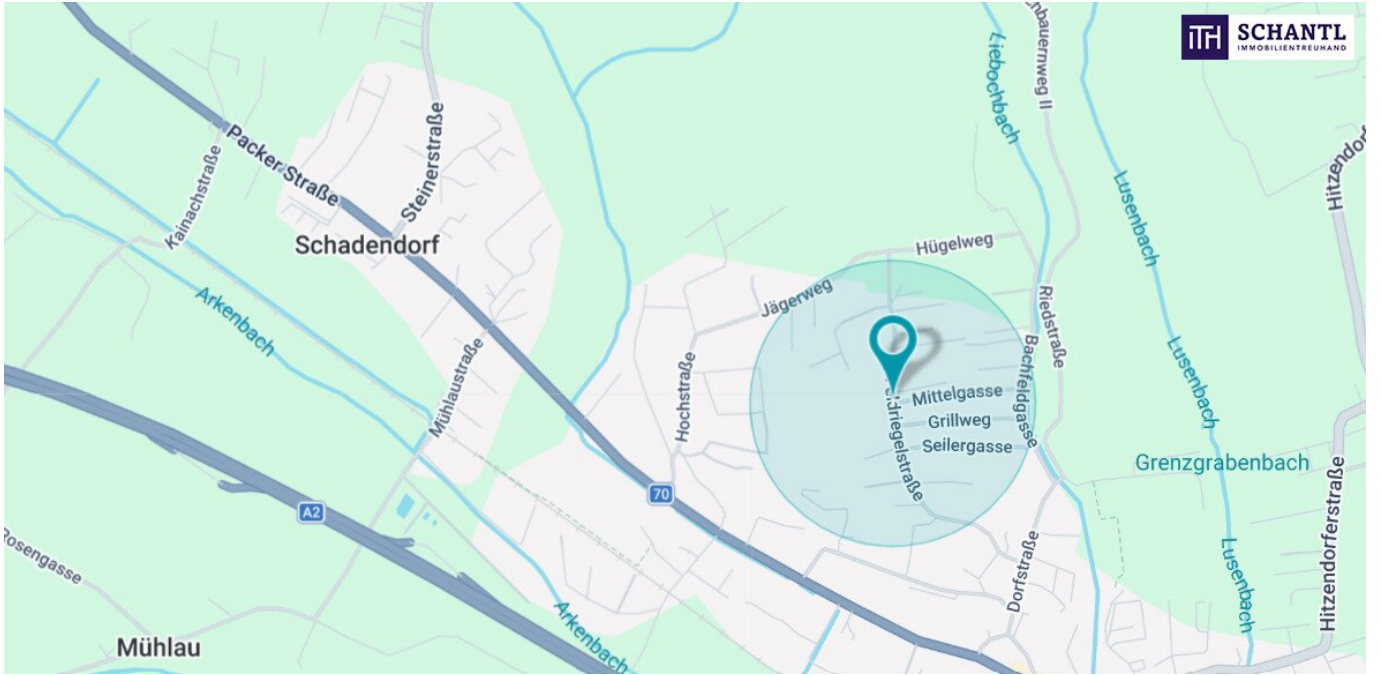
Office Graz:
Messendorferstr. 71a
8041 Graz
T: +43 664 541 10 47
E: office@schantl-ith.at



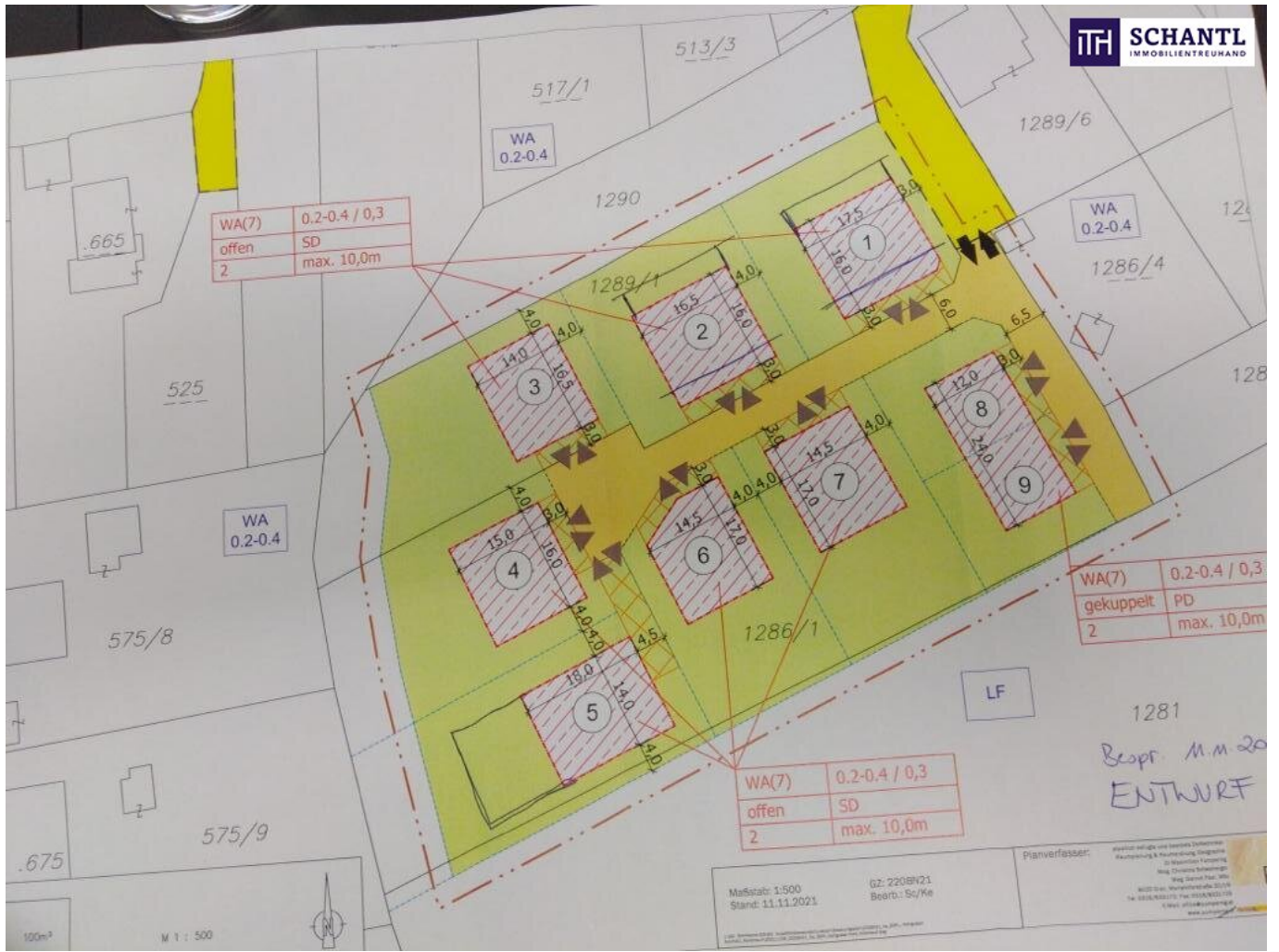


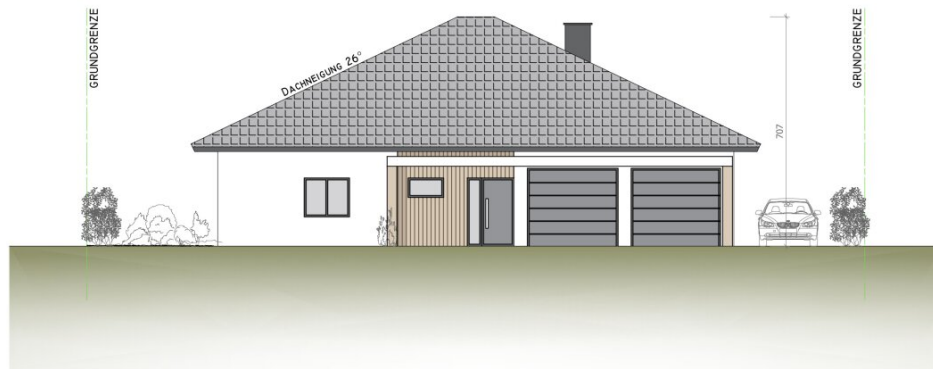




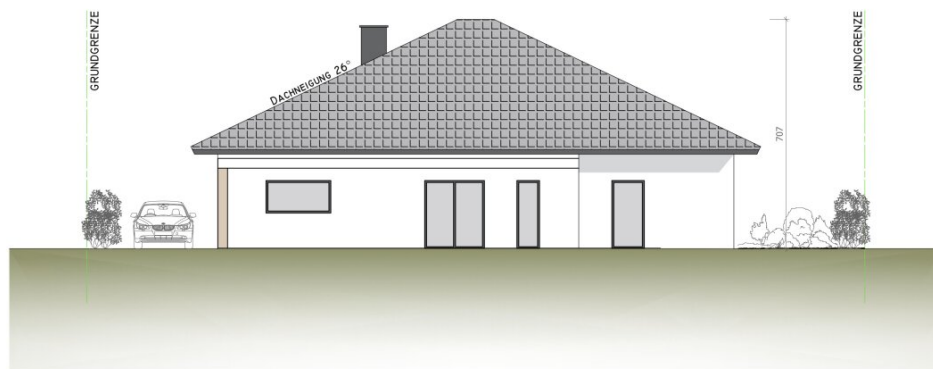


Mühlau



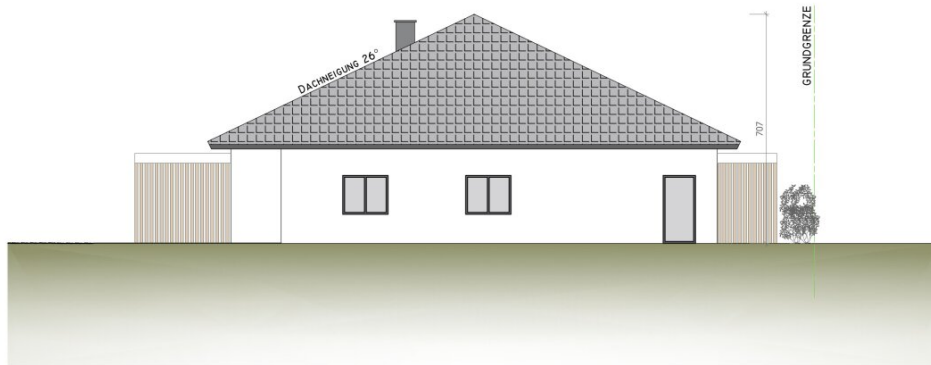


ANSICHT OST

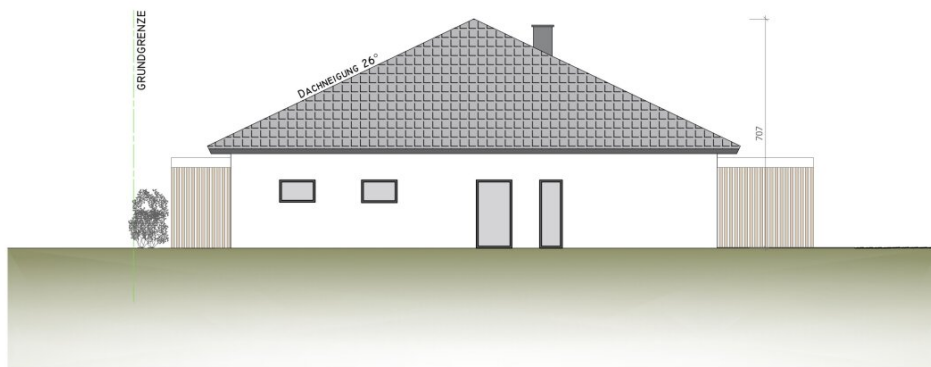


ANSICHT WEST

PROJEKTNAME	ANSICHTEN
DATUM	MAßSTAB: 1:100
11.02.2022	
PROJEKT	EINFAMILIENHAUS BUNGALOW
VORENTWURF	
PLANKAUFN	01



ANSICHT SÜD



ANSICHT NORD

Sie wollen
Ihre Immobilie
VERKAUFEN?
Wir machen das für Sie!

Unsere Leistungen
im Überblick:

OFFICE WIEN

Schantl ITH
Immobilientreuhand GmbH
Passauer Platz 6, 1010 Wien
T +43 664 307 00 09
M office@schantl-ith.at

OFFICE GRAZ

Schantl ITH
Immobilientreuhand GmbH
Messendorferstraße 71a, 8041 Graz
T +43 664 541 10 47
M office@schantl-ith.at



3D Grundriss



35 Plattformen



Social Media



Home Staging



Wohnungs- und
Häuservideos



Infrastrukturbericht



Top Fotos



Qualitätssiegel



SCHANTL
IMMOBILIEN TREUHAND

SCHANTL
IMMOBILIEN TREUHAND

FOLGEN SIE UNS AUF



WWW.SCHANTL-ITH.AT

Ihre Träume -
unser Fokus!

Vertrauen, das sich lohnt!

Fragen Sie uns nach Ihrem maßgeschneiderten
Konzept für Immobilien, Finanzierungen,
Versicherungen und Vermögensaufbau.



Ganzheitliche Lösungen für Ihre sichere Zukunft.



VERMÖGENSAUFBAU

Smart investieren, Zukunft gestalten.



VERSICHERUNGEN

Schützen Sie, was Ihnen wichtig ist.



FINANZIERUNG

Ihre Pläne, unsere Lösungen.

- Immobilien inkl. Immobilienbewertung
- Immobilienbeteiligungen
- Vorsorgewohnung
- Investmentfonds
- Bauherrenmodelle
- Unternehmensbeteiligungen
- Edelmetalle
- Technische Metalle
- uvm.

- Kreditversicherungen
- Eigenheim & Haushalt
- Betriebsunterbrechung
- Kranken- / Gesundenvers.
- Unfallversicherungen
- Sachversicherungen inkl. KFZ
- Pensionsvorsorge inkl. Lebensversicherungen
- Berufsunfähigkeitsvers.
- uvm.

- Förderungsberatung
- Klassische Finanzierungen
- Kombinierte Kreditangebote (min. Geldwert - max. Sachwert)
- Leasing - Kfz- & Mobilien (Geräte, Einrichtungen, etc.)
- Immobilienleasing
- Privatfinanzierungen
- Umschuldungen
- uvm.

Office Wien:
Passauer Platz 6
1010 Wien
T: +43 664 307 00 09
E: office@sfi-invest.com

Office Graz:
Messendorferstr. 71a
8041 Graz
T: +43 664 541 10 47
E: office@schantl-ith.at

Objektbeschreibung

Traumgrundstück mit Weitblick in familiärer Wohnlage! In 8501 Lieboch!

Dieses wunderschöne Baugrundstück in 8501 Lieboch ist ein Ort zum Ankommen, Wohlfühlen und Verwirklichen. Umgeben von gepflegten Einfamilienhäusern bietet es eine angenehme, familiäre Nachbarschaft und zugleich einen herrlichen Rundumblick. Trotz der idyllischen Lage sind Sie mitten im Liebocher Geschehen – zentral, gut erreichbar und dennoch mit dem Gefühl von Ruhe und Geborgenheit. Ein besonderer Platz, um den Traum vom eigenen Zuhause wahr werden zu lassen.

Fakten zum Grundstück

- GST Fläche 734m² Baugrund
- zuzüglich GST Fläche 247m² Freiland
- Parzelle Nr. 4 , GST.Nr. 1286/1
- Baubewilligung vorhanden
- der Bebauungsplan ist im KP inkludiert
- falls gewünscht, kann auch mit dem jetzigen Eigentümer als Generalunternehmer um € 2.500,00 netto/m² gebaut werden
- der geplante Bungalow hat eine Länge von 15m und eine Breite von 16m

- eine Fläche von 154,2m²
- die Garage hat 36m²
- die großzügige Terrasse mit 61,9m²
- falls gewünscht, geht sich ein Pool auf alle Fälle sehr gut aus
- die Abstände zu den Nachbar GST betragen jeweils 4m zur Parzelle 5 und zur Parzelle 3
- und 3m zur Parzelle 6
- BD WA 0,2-0,4
- KP € 280.000,00
- Provision 3% zuzüglich UST

Highlights zum Grundstück

- wunderschönes Baugrundstück in 8501 Lieboch
- erhöhte Lage am Hügel hinter dem Kindergarten
- herrlicher Rundumblick über die Umgebung
- zentrale Lage im beliebten Ortsgebiet von Lieboch

- ruhiges und familiäres Wohnumfeld
- umgeben von gepflegten Einfamilienhäusern
- Kindergarten, Schule und Ortskern rasch erreichbar
- gute Nahversorgung mit Einkaufsmöglichkeiten und Gastronomie
- sehr gute Anbindung Richtung Graz und Umgebung
- ideal zur Verwirklichung des eigenen Wohntraums

Worauf noch warten?

Vereinbaren Sie noch heute eine Besichtigung mit uns! Sie wollen Ihre Immobilie verkaufen? Dann sind Sie bei uns goldrichtig! Wir sind gerne für Sie da und unterstützen Sie unverbindlich bei der Bewertung Ihrer Immobilie. Mit viel Sorgfalt stellen wir Ihnen alle wichtigen Informationen und Unterlagen zusammen, damit Sie die besten Entscheidungen treffen können. In Kooperation mit unserer SFI Vermögenstreuhand begleiten wir Sie bei der Verwirklichung Ihres Traumobjekts und unterstützen Sie beim nachhaltigen Vermögensaufbau. Mit unseren erfahrenen Experten sorgen wir dafür, dass Sie die besten Konditionen erhalten, damit Ihre Träume Wirklichkeit werden!

www.schantl-ith.at in Kooperation mit www.sfi-invest.com

Die Angaben über das angebotene Objekt erfolgen mit der Sorgfalt eines ordentlichen Immobilienmaklers; für die Richtigkeit solcher Angaben, die auf Informationen der über das Objekt Verfügungsberechtigten beruhen, wird keine Gewähr geleistet.

Wir weisen darauf hin, dass zwischen dem Vermittler und dem zu vermittelnden Dritten ein familiäres oder wirtschaftliches Naheverhältnis besteht.

Der Vermittler ist als Doppelmakler tätig.

Infrastruktur / Entfernungen

Gesundheit

Arzt <750m

Apotheke <750m

Krankenhaus <9.500m

Kinder & Schulen

Schule <1.000m

Kindergarten <500m

Nahversorgung

Supermarkt <750m

Bäckerei <750m

Einkaufszentrum <7.250m

Sonstige

Bank <750m

Geldautomat <750m

Polizei <1.250m

Post <1.000m

Verkehr

Bus <750m

Autobahnanschluss <2.750m

Bahnhof <1.000m

Straßenbahn <9.500m

Flughafen <8.500m

Angaben Entfernung Luftlinie / Quelle: OpenStreetMap