

**Charmantes Einfamilienhaus in Zurndorf, 5 Zimmer,  
Garten, Garage, Sauna – Top Lage!**



Haus Ansicht Vorne

**Objektnummer: 1751/276**

**Eine Immobilie von AUTHEN7IC Real Estate FlexCo**

## Zahlen, Daten, Fakten

<b>Art:</b>	Haus - Einfamilienhaus
<b>Land:</b>	Österreich
<b>PLZ/Ort:</b>	2424 Zurndorf
<b>Baujahr:</b>	1958
<b>Zustand:</b>	Gepflegt
<b>Möbliert:</b>	Voll
<b>Alter:</b>	Neubau
<b>Wohnfläche:</b>	157,00 m <sup>2</sup>
<b>Zimmer:</b>	5
<b>Bäder:</b>	2
<b>WC:</b>	2
<b>Balkone:</b>	1
<b>Keller:</b>	40,00 m <sup>2</sup>
<b>Heizwärmebedarf:</b>	<b>G</b> 284,00 kWh / m <sup>2</sup> * a
<b>Gesamtenergieeffizienzfaktor:</b>	<b>F</b> 3,42
<b>Kaufpreis:</b>	348.000,00 €
<b>Provisionsangabe:</b>	

3% des Kaufpreises zzgl. 20% USt.

## Ihr Ansprechpartner

**Adrian Dobric**

AUTHENTIC Real Estate Flex Co & Co KG  
Wienerbergstraße 11/Turm B/21. OG  
1100 Wien

T +43 650 630 7998  
H +43 650 630 7998

Gerne stehe ich Ihnen für weitere Informationen oder einen Besichtigungstermin zur Verfügung.















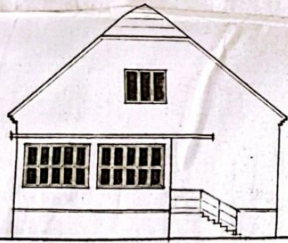






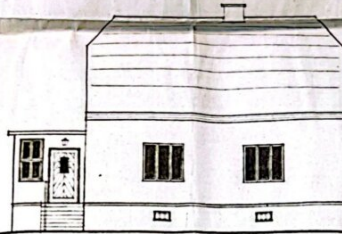


AUTHEN7IC  
REALESTATE



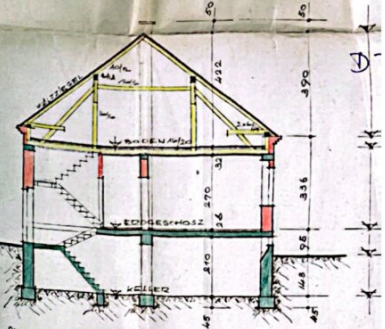
SEITENANSICHT

U.F. 71,3 m<sup>2</sup>

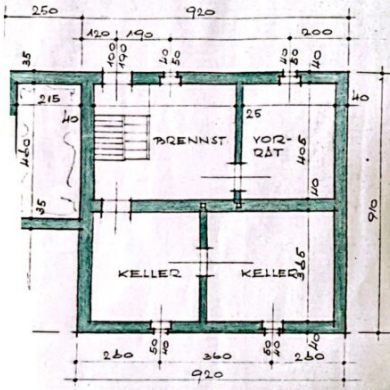


GÄSSENANSICHT

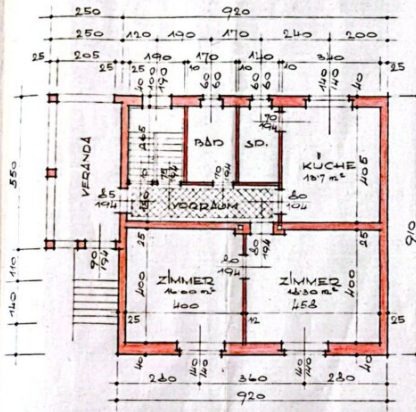
Y.FL. 79 m<sup>2</sup> WR: 1,1 m<sup>2</sup>



QUERSCHNITT



KELLER



ERDGESCHOSZ

LAGE 1:500 D-JÄHQNDORFER-STR

PLAN EINES WOHNHAUSES FÜR HERRN IC  
UND FRAU WOLFINE HEILING IN ZURND:  
HEUSTIFTGASSE 3

MÄSSTAB 1

ZUWER:



BAUFÜHRER:

Architekt Ing. W. SEDLAK  
X. Quillenstraße 163  
Telefon 64 32 87

Handwritten signature and date.

## Objektbeschreibung

Willkommen in Ihrem neuen Zuhause in der idyllischen Gemeinde Zurndorf im wunderschönen Burgenland! Dieses gepflegte Einfamilienhaus bietet Ihnen auf großzügigen 157 m<sup>2</sup> Wohnfläche ein perfektes Umfeld für die ganze Familie. Mit einem Kaufpreis von 348.000,00 € erwerben Sie hier nicht nur ein Haus, sondern ein echtes Wohlfühlparadies.

Das Haus überzeugt mit insgesamt 5 hellen und großzügigen Zimmern, die vielfältige Gestaltungsmöglichkeiten bieten – vom gemütlichen Wohnzimmer über ein stilvolles Arbeitszimmer bis hin zu komfortablen Schlafzimmern. Zwei moderne Bäder mit Badewanne, Dusche und jeweils einem Fenster sorgen für höchsten Komfort und Privatsphäre. Zusätzlich steht Ihnen ein zweites WC zur Verfügung, was gerade für Familien oder Gäste sehr praktisch ist.

Die hochwertige Ausstattung lässt keine Wünsche offen: Edle Marmor-Elemente und Parkettböden schaffen ein elegantes Wohnambiente, während Fliesen in den Nassbereichen für eine pflegeleichte und moderne Optik sorgen. Beheizt wird das Haus mit einer effizienten Ölheizung, die für wohlige Wärme in allen Räumen sorgt. Ein besonderes Highlight ist die private Sauna – der perfekte Ort, um nach einem langen Tag zu entspannen und neue Energie zu tanken.

Der großzügige Garten lädt zu entspannten Stunden im Freien ein, ideal für Kinder zum Spielen, für Gartenliebhaber oder gesellige Grillabende mit Freunden. Ein Balkon erweitert Ihre Möglichkeiten, frische Luft zu genießen und die Sonne zu tanken. Die Garage bietet nicht nur Schutz für Ihr Fahrzeug, sondern auch zusätzlichen Stauraum.

Die Lage in Zurndorf ist besonders familienfreundlich und praktisch. Dank der guten Verkehrsanbindung mit dem Bus erreichen Sie bequem umliegende Orte und die Infrastruktur. In unmittelbarer Nähe finden Sie wichtige Einrichtungen wie Apotheke, Schule, Kindergarten, Supermarkt und Bäckerei – alles, was Sie für den täglichen Bedarf benötigen, ist schnell und unkompliziert erreichbar.

Dieses Einfamilienhaus vereint Komfort, Stil und Lage zu einem attraktiven Gesamtpaket. Wenn Sie Wert auf ein gepflegtes Zuhause mit viel Platz, einer hochwertigen Ausstattung und einer ausgezeichneten Infrastruktur legen, dann ist diese Immobilie genau das Richtige für Sie.

Zögern Sie nicht und sichern Sie sich Ihr Traumhaus in 2424 Zurndorf – ein Ort, an dem Sie sich rundum wohlfühlen werden! Kontaktieren Sie uns für weitere Informationen oder einen Besichtigungstermin. Wir freuen uns darauf, Ihnen dieses Schmuckstück persönlich vorzustellen.

**Noch nichts gefunden? Wir informieren Sie über geeignete Immobilienangebote noch vor allen anderen.**

Legen Sie jetzt Ihren individuellen Suchagenten unter folgendem Link an. Wir schicken Ihnen passende Immobilien exklusiv vorab zu.

[Suchagent anlegen](https://authen7ic-real-estate-flexco.service.immo/registrieren/de) - <https://authen7ic-real-estate-flexco.service.immo/registrieren/de>

Der Vermittler ist als Doppelmakler tätig.

## **Infrastruktur / Entfernungen**

### **Gesundheit**

Arzt <1.500m

Apotheke <1.000m

### **Kinder & Schulen**

Schule <1.000m

Kindergarten <500m

### **Nahversorgung**

Supermarkt <500m

Bäckerei <500m

### **Sonstige**

Bank <1.000m

Geldautomat <1.000m

Post <500m

Polizei <6.500m

### **Verkehr**

Bus <500m

Autobahnanschluss <6.000m

Bahnhof <2.000m

Angaben Entfernung Luftlinie / Quelle: OpenStreetMap