

36 °C DRAUSSEN. COOL WOHNEN. VOLLKLIMATISIERTE DESIGNVILLA – SOFORT BEZIEHBAR



Objektnummer: 4356/534

Eine Immobilie von RealGoodLiving Real Estate Services GmbH

Zahlen, Daten, Fakten

Art:	Haus - Villa
Land:	Österreich
PLZ/Ort:	2371 Hinterbrühl
Zustand:	Neuwertig
Alter:	Neubau
Wohnfläche:	374,23 m ²
Nutzfläche:	410,85 m ²
Zimmer:	6
Bäder:	3
WC:	5
Balkone:	1
Terrassen:	1
Stellplätze:	2
Garten:	817,00 m ²
Keller:	24,40 m ²
Heizwärmebedarf:	A 34,00 kWh / m ² * a
Kaufpreis:	1.990.000,00 €
Kaufpreis / m²:	4.843,62 €
Provisionsangabe:	

71.640,00 € inkl. 20% USt.

Ihr Ansprechpartner



Dipl.-Ing. Ljupka Zanoni

RealGoodLiving Real Estate Services GmbH



© DI Ljupka Zanoni Real Estate Visuals



© DI Ljupka Zanoni Real Estate Visuals



© DI Ljupka Zanoni Real Estate Visuals



© DI Ljupka Zanoni Real Estate Visuals



© DI Ljupka Zanoni Real Estate Visuals



© DI Ljupka Zanoni Real Estate Visuals





© DI Ljupka Zanoni Real Estate Visuals



© DI Ljupka Zanoni Real Estate Visuals



© DI Ljupka Zanoni Real Estate Visuals



© DI Ljupka Zanoni Real Estate Visuals



© DI Ljupka Zanoni Real Estate Visuals



© DI Ljupka Zanoni Real Estate Visuals

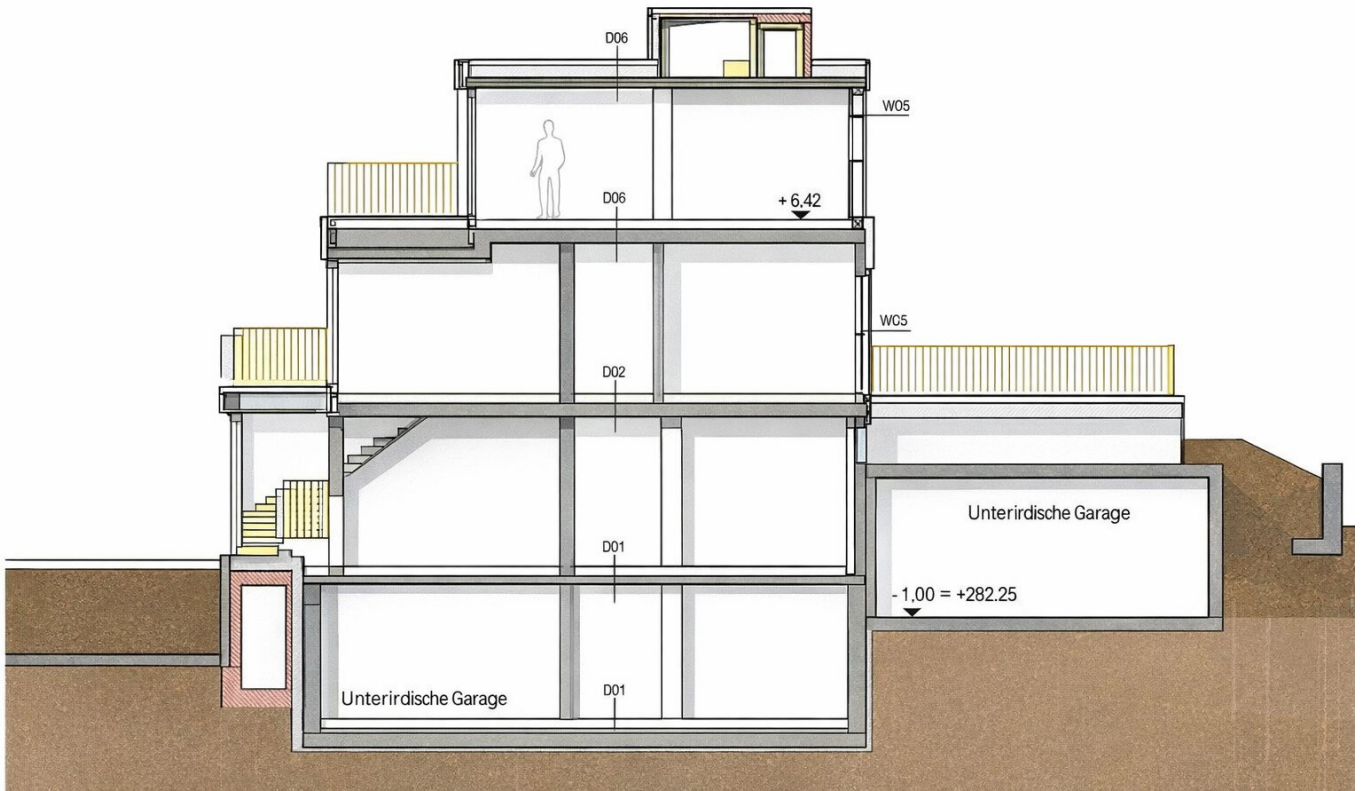


© DI Ljupka Zanoni Real Estate Visuals



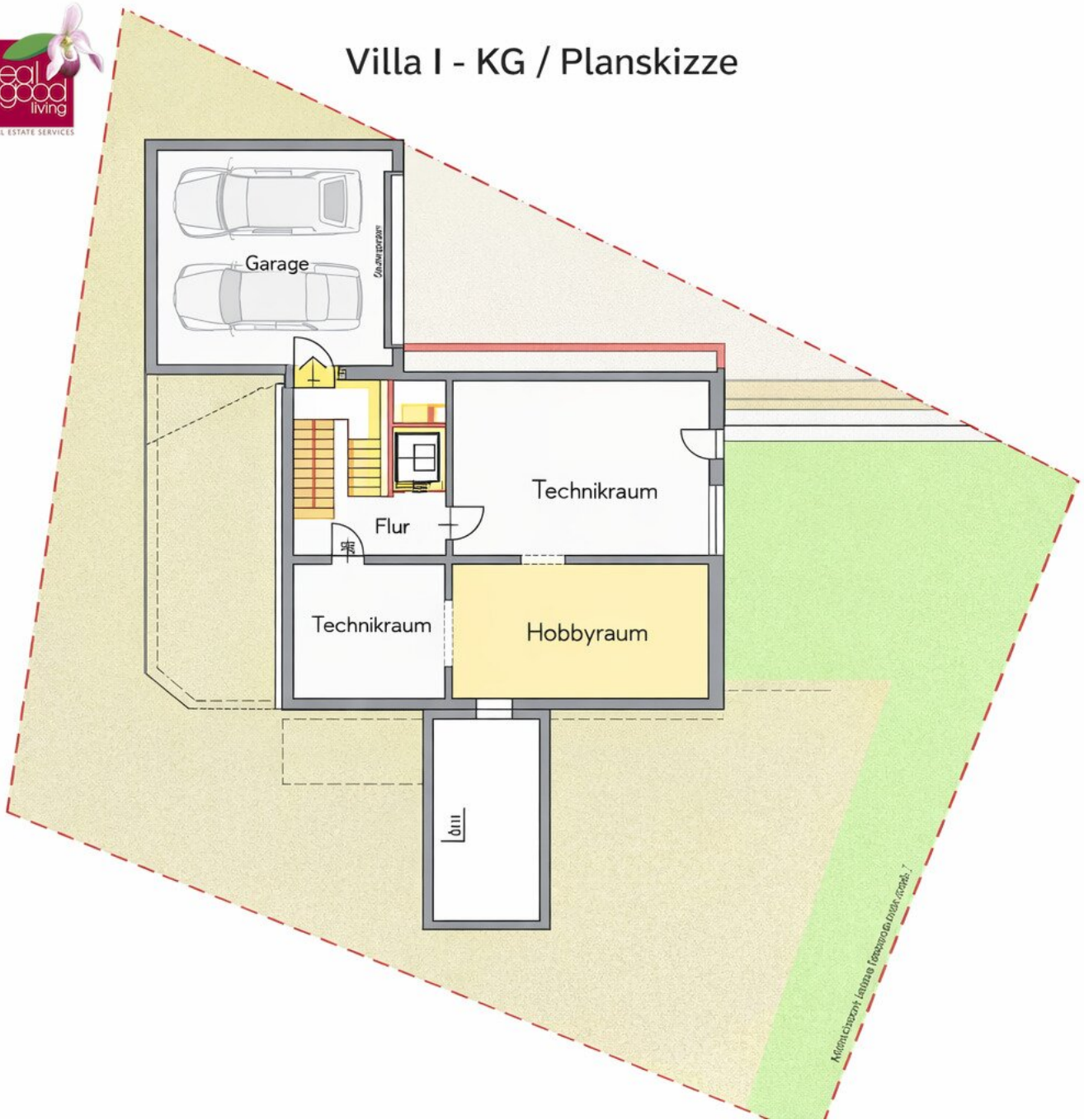
© DI Ljupka Zanoni Real Estate Visuals

VILLA 1 - Querschnitt





Villa I - KG / Planskizze

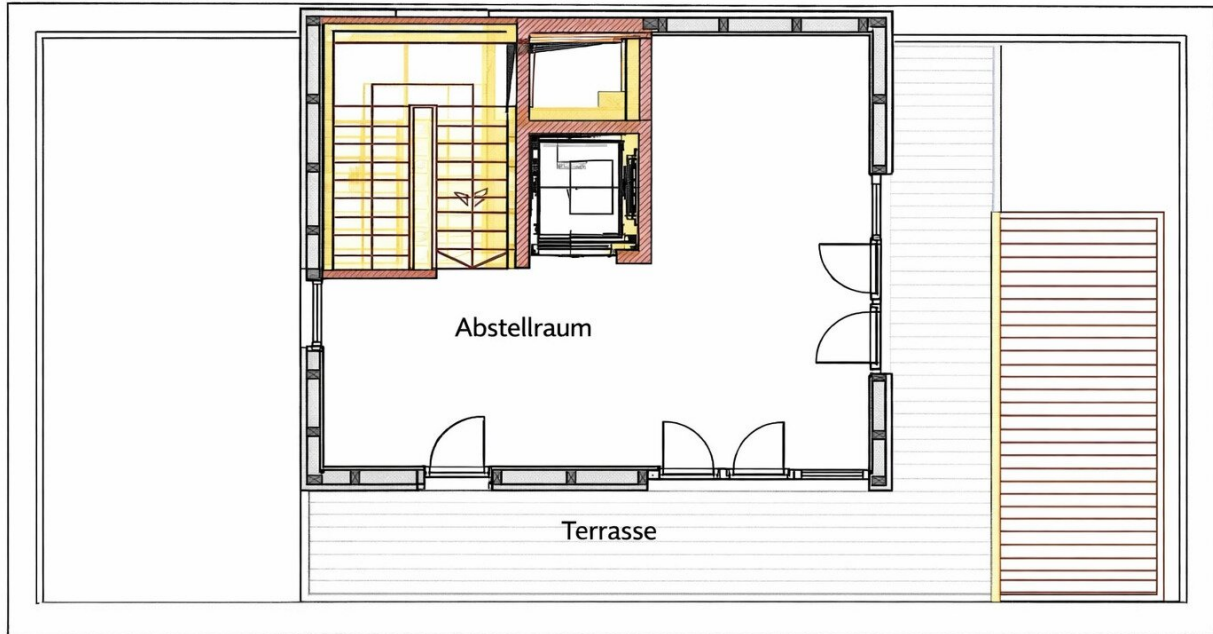


Крипичарыт Ланнао (рекреацио пухк.срэд.)



Villa I. EG / Planskizze

Villa – DG / Planskizze



Objektbeschreibung

Vollklimatisiert. Neu errichtet. Sofort beziehbar.

Diese exklusive Villa verbindet zeitgemäße Architektur, großzügige Raumwirkung und modernste Haustechnik zu einem außergewöhnlichen Wohngefühl.

Einziehen, ankommen und den Sommer in angenehm temperierten Räumen genießen.

Besichtigungen sind ab sofort nach individueller Terminvereinbarung möglich.

SKYLINE EDITION

Zeitgemäße Architektur. Klare Linien. Nachhaltige Substanz.

Aus der RealGoodLiving Signature Collection präsentiert DI Ljupka Zanoni diese neu errichtete Villa als architektonisch klares Einzelobjekt für Menschen mit Anspruch an zeitgemäßen Luxus und kompromisslose Qualität.

Kein Standardprojekt.

Sondern ein bewusst geplantes Haus mit Fokus auf Raumgefühl, Privatsphäre und modernste Technik.

DAS ARCHITEKTONISCHE KONZEPT

Auf rund 330 m² Wohnnutzfläche entfaltet sich ein großzügiges Raumkonzept über mehrere Ebenen.

Klare Linien, großflächige Verglasungen und eine präzise Raumabfolge schaffen ein lichtdurchflutetes, offenes Wohngefühl. Innen- und Außenbereiche gehen fließend ineinander über und erzeugen moderne Eleganz mit spürbarer Qualität.

Der zentrale Wohnbereich bildet das kommunikative Herz des Hauses.

Die offen gestaltete Designküche verbindet Funktionalität mit ästhetischer Zurückhaltung – ideal für anspruchsvolles Wohnen und stilvolles Gastgebersein.

PRIVATE RÜCKZUGSBEREICHE

Drei großzügig geplante Schlafzimmer, jeweils mit Zugang zu Balkon, Loggia oder Terrasse, bieten Privatsphäre auf hohem Niveau.

Die Bäder präsentieren sich in ruhigem, zeitlos-elegantem Design mit hochwertigen Materialien und klarer Linienführung.

Ein großzügiger Ankleidebereich sowie durchdachte Stauraumlösungen ergänzen das Raumangebot.

COOL LIVING – KOMFORT & TECHNIK

Die Villa entspricht modernen Neubau-Standards, ist vollklimatisiert und auf langfristige Zukunftssicherheit ausgelegt:

- Vollklimatisierung
- Fußbodenheizung
- Hochwertige, energieeffiziente Haustechnik
- Privater Personenaufzug, der sämtliche Ebenen verbindet
- Biometrisches Sicherheitskonzept
- Direkt angebundene Garage mit zwei Stellplätzen
- Sofort beziehbar

Die Immobilie wird teilweise möbliert angeboten.

Technik, die im Hintergrund wirkt – und an heißen Sommertagen den entscheidenden Unterschied macht.

AUSSENBEREICH

Der Außenraum folgt derselben architektonischen Klarheit.

Ein großzügiger Pool, der sich derzeit noch im unfertigen Zustand befindet, weitläufige Terrassenflächen und ein gepflegter Garten schaffen ein Ambiente, das Exklusivität nicht inszeniert – sondern selbstverständlich wirken lässt.

Zurückhaltend.

Hochwertig.

Zeitlos.

EINE WERTHALTIGE INVESTITION

Zeitgemäße Architektur mit klarer Linienführung und hochwertiger Bauausführung unterliegt keinen kurzfristigen Trends – sie bleibt begehrt.

Neu errichtete Einzelobjekte dieser Qualität sind naturgemäß limitiert.

Die Kombination aus Vollklimatisierung, moderner Technik, Energieeffizienz, Liftkomfort und nachhaltiger Bauweise erhöht die langfristige Marktattraktivität.

Diese Villa ist nicht nur ein Zuhause –

sondern eine stabile Entscheidung für nachhaltigen Wohnwert.

EXKLUSIVER SIGNATURE SERVICE

Als Käufer profitieren Sie von einer persönlichen architektonischen und innenarchitektonischen Erstberatung durch Dipl.-Ing. der Architektur Ljupka Zanoni.

In einem individuellen Konzeptgespräch analysieren wir Raumwirkung, Materialität und mögliche Veredelungsoptionen – mit dem Ziel, das volle Potenzial dieser Villa harmonisch zu entfalten.

BESICHTIGUNG & KONTAKT

Diese Immobilie wird nicht online entschieden – sondern vor Ort erlebt.

Die Villa ist sofort beziehbar und kann ab sofort nach persönlicher Terminvereinbarung besichtigt werden.

Für eine individuelle Besichtigung und ein persönliches Beratungsgespräch stehe ich Ihnen gerne zur Verfügung.

DI Architektur Ljupka Zanoni

RealGoodLiving – Signature Collection

? +43 664 103 6005

Besichtigungen erfolgen ausschließlich nach individueller Terminvereinbarung.

HINWEISE

Energieausweis:

Ein Energieausweis gemäß Energieausweis-Vorlage-Gesetz liegt vor bzw. wird entsprechend den gesetzlichen Bestimmungen vorgelegt.

Haftung:

Alle Angaben erfolgen nach bestem Wissen auf Basis der vom Eigentümer bereitgestellten Informationen. Für Richtigkeit, Vollständigkeit und Aktualität wird keine Haftung übernommen. Änderungen, Irrtümer und Zwischenverkauf vorbehalten.

Bildmaterial:

Die dargestellten Bilder zeigen teilweise Home Staging oder Visualisierungen. Abweichungen zur tatsächlichen Ausstattung sind möglich.

Wir weisen darauf hin, dass zwischen dem Vermittler und dem zu vermittelnden Dritten ein familiäres oder wirtschaftliches Naheverhältnis besteht.

Der Vermittler ist als Doppelmakler tätig.

Infrastruktur / Entfernungen

Gesundheit

Arzt <1.000m
Apotheke <2.000m
Klinik <4.000m
Krankenhaus <2.500m

Kinder & Schulen

Schule <500m
Kindergarten <1.500m
Höhere Schule <4.500m
Universität <8.000m

Nahversorgung

Supermarkt <500m
Bäckerei <1.500m
Einkaufszentrum <5.000m

Sonstige

Bank <1.500m

Geldautomat <1.500m

Post <1.500m

Polizei <1.500m

Verkehr

Bus <500m

Bahnhof <5.000m

U-Bahn <8.500m

Straßenbahn <6.500m

Autobahnanschluss <2.500m

Angaben Entfernung Luftlinie / Quelle: OpenStreetMap