

**Souterrain Lager | unbefristet | ab sofort**



**Objektnummer: 688**

**Eine Immobilie von IMMOEKO OG**

## Zahlen, Daten, Fakten

<b>Art:</b>	Halle / Lager / Produktion - Lager
<b>Land:</b>	Österreich
<b>PLZ/Ort:</b>	1160 Wien,Ottakring
<b>Alter:</b>	Altbau
<b>Nutzfläche:</b>	91,40 m <sup>2</sup>
<b>Zimmer:</b>	3
<b>Bäder:</b>	1
<b>WC:</b>	1
<b>Keller:</b>	2,00 m <sup>2</sup>
<b>Kaltmiete (netto)</b>	600,00 €
<b>Kaltmiete</b>	696,76 €
<b>Betriebskosten:</b>	166,76 €
<b>USt.:</b>	139,35 €

## Ihr Ansprechpartner



### **Mag. Özge Kocabas**

IMMOEKO e.U  
Kurrentgasse 4/4  
1010 Wien

T 06645245486  
H +43 664 524 54 86

Gerne stehe ich Ihnen für weitere Informationen oder einen Besichtigungstermin zur Verfügung.

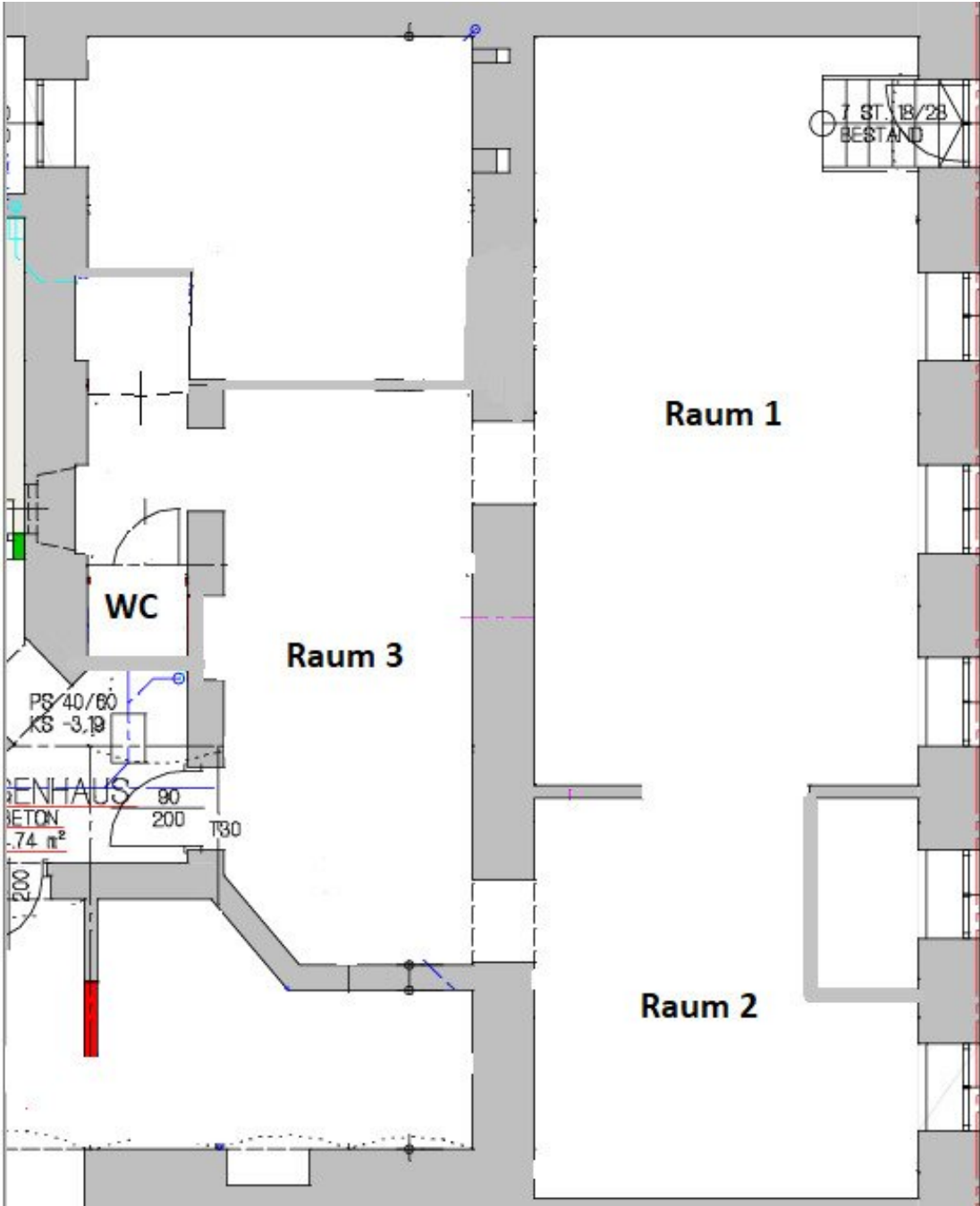












Raum 1

Raum 3

WC

Raum 2

7 ST. 18/28  
BESTAND

PS/40/60  
KS -3,19  
BETON  
74 m<sup>2</sup>

90  
200  
T30

## Objektbeschreibung

**\*\*\*Für einen Besichtigungstermin bitten wir um Voranmeldung per E-Mail/Anfrage. Wir bitten Sie Ihren Namen und Anschrift anzuführen.\*\*\***

**\*\*\*Bitte lassen Sie mir vorab ausreichend Detailinformationen über Ihre Person zukommen oder/ und schalten Sie Ihr Mietprofil für mich frei.\*\*\* Es werden NUR VOLLSTÄNDIGE ANFRAGEN bearbeitet\*\*\***

### Objektadresse:

1160 Wien, Herbststraße 62/1

Eckdaten zum Lager:

- **MIETER MUSS VORSTEUERABZUGSBERECHTIGT SEIN - keine Vereine**
- Souterrain mit direktem Straßenzugang
- 3 Räume, WC, Abstellraum
- **unbefristeter Mietvertrag**
- **monatliche Miete ist ohne Storm und Fernwärme**
- Für die Dauer von 3 Jahren wird vom Hauptmietzins ein Nachlass in der Höhe von EUR -70,00 erlassen.
- ab sofort verfügbar

Einmalkosten (bei MV-Abschluss zu bezahlen):

- **Kaution: € 4.900,00**
- **Mietvertragsgebühr (Finanzamt): € 301,00**
- **keine Mietvertragserrichtungskosten**

**Sollten Sie zu einem bestimmten Thema mehr Informationen wünschen, übermitteln wir diese gerne oder recherchieren für Sie!**

**Ich freue mich darauf, Ihnen diese Immobilie persönlich zeigen zu dürfen.**

**\*\*\*Für einen Besichtigungstermin bitten wir um Voranmeldung per E-Mail/Anfrage. Wir bitten Sie Ihren Namen und Anschrift anzuführen.\*\*\***

**Besuchen Sie für unsere weiteren Angebote bitte auch unsere Homepage:  
[www.immoeko.at](http://www.immoeko.at)**

Kraft bestehenden Geschäftsgebrauchs weisen wir darauf hin, dass ein wirtschaftliches Naheverhältnis zum Vermieter besteht. Das wirtschaftliche Naheverhältnis ergibt sich aus der regelmäßigen Verbindung.

Ihre Daten werden nach den Bestimmungen des Datenschutzgesetzes streng vertraulich behandelt.

Hinweis gemäß Energieausweisvorlagegesetz: Ein Energieausweis wurde vom Eigentümer bzw. Verkäufer, nach unserer Aufklärung über die generell geltende Vorlagepflicht, sowie Aufforderung zu seiner Erstellung noch nicht vorgelegt. Daher gilt zumindest eine dem Alter und der Art des Gebäudes entsprechende Gesamtenergieeffizienz als vereinbart. Wir übernehmen keinerlei Gewähr oder Haftung für die tatsächliche Energieeffizienz der angebotenen Immobilie.

**Infrastruktur / Entfernungen**

**Gesundheit**

Arzt <500m

Apotheke <500m

Klinik <1.000m

Krankenhaus <2.000m

**Kinder & Schulen**

Schule <500m

Kindergarten <500m

Universität <1.000m

Höhere Schule <1.000m

**Nahversorgung**

Supermarkt <500m

Bäckerei <500m

Einkaufszentrum <1.000m

**Sonstige**

Geldautomat <500m

Bank <500m

Post <1.000m

Polizei <1.000m

**Verkehr**

Bus <500m

U-Bahn <1.000m

Straßenbahn <500m

Bahnhof <1.000m

Autobahnanschluss <5.000m

Angaben Entfernung Luftlinie / Quelle: OpenStreetMap