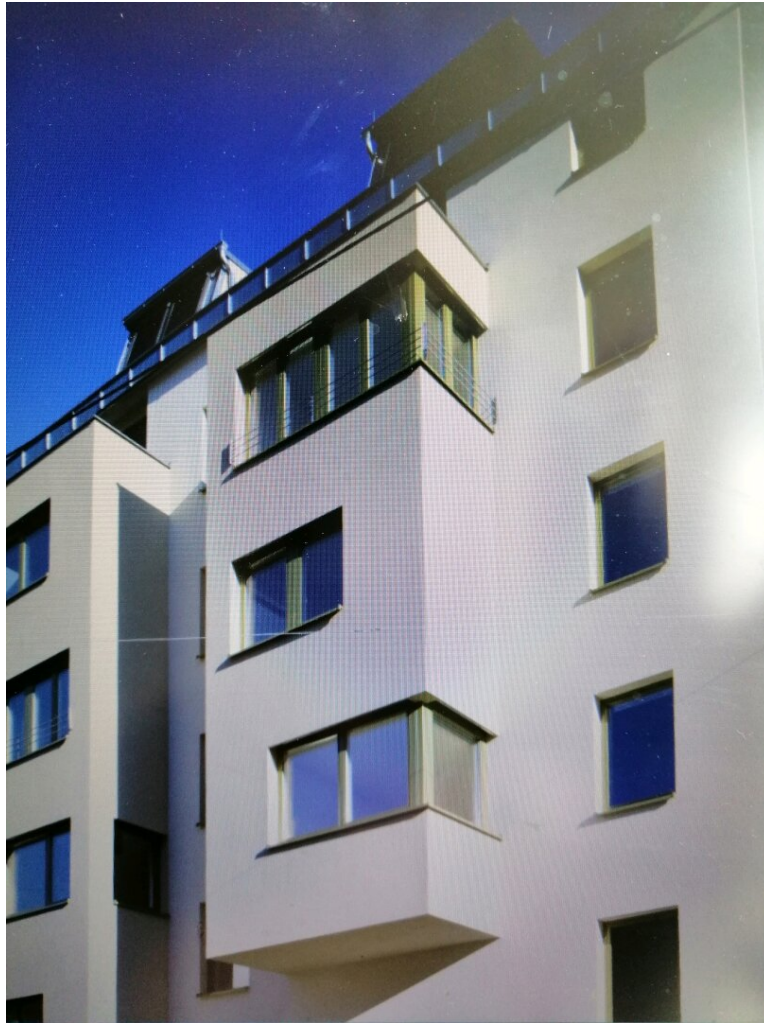


**PROVISIONSFREI - Neues Haus - zauberhafte
Dachgeschoßwohnung mit Terrasse um netto € 1038,--**



Objektnummer: 1628

Eine Immobilie von DENICH-REAL Immobilien GmbH

Zahlen, Daten, Fakten

Art:	Wohnung - Dachgeschoß
Land:	Österreich
PLZ/Ort:	1100 Wien
Baujahr:	2016
Zustand:	Gepflegt
Alter:	Neubau
Wohnfläche:	100,97 m ²
Zimmer:	4
Bäder:	1
WC:	1
Terrassen:	1
Gesamtmiete	1.666,00 €
Kaltmiete (netto)	1.037,97 €
Kaltmiete	1.514,54 €
Betriebskosten:	323,10 €
USt.:	151,46 €

Ihr Ansprechpartner



Martina Denich-Kobula

DENICH-REAL Immobilien GmbH
Anreitergasse 5
1230 Wien

T +43 664 4609630
H +43 664 4609630

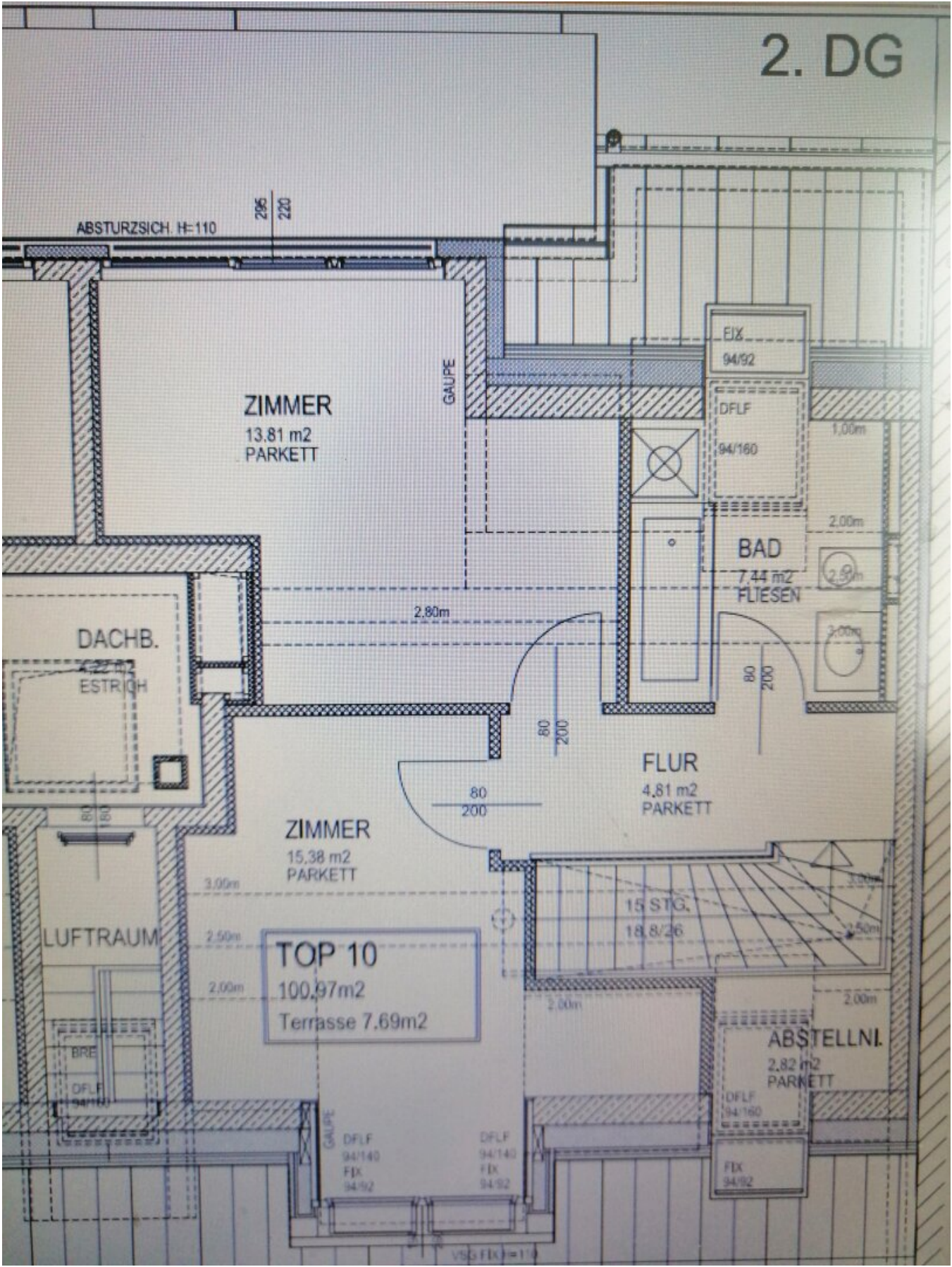
Gerne stehe ich Ihnen für weitere Informationen oder einen Besichtigungstermin zur Verfügung.







2. DG



Objektbeschreibung

Tolle Gelegenheit - Maisonette mit 4 Zimmern

Die zu vermietende Maisonette befindet sich nur 5 Min. vom Reumannplatz entfernt und bietet daher die Möglichkeit, in weniger als 15 Min. mitten in der City zu sein.

Sie betreten die Wohnung durch ein zentrales Vorzimmer, von dem aus Sie eines der 3 Schlafzimmer begehen können. Weiters erreichen Sie von hier aus auch die separate Toilette und das großzügige Wohnzimmer.

Es dient sowohl als Wohn- als auch als Essbereich und hier finden Sie auch die moderne Küche. Die Einbauküche ist mit allen notwendigen Geräten ausgestattet, die man für modernes Kochen braucht.

Das Highlight der Immobilie ist sicher die hofseitige Terrasse, auf der Sie ungestört entspannen können. Durch die großzügigen Fensterflächen gehen hier Innen- und Außenbereich fließend ineinander über.

Im oberen Stock finden Sie noch 2 weitere Schlafzimmer und das großzügige Bad.

Anschauen lohnt sich - vereinbaren Sie einfach einen Termin!

Noch nichts gefunden? Wir suchen gerne die passende Immobilie für sie und informieren Sie über geeignete Immobilienangebote noch vor allen anderen.

Legen Sie jetzt Ihren individuellen Suchagenten unter folgendem Link an. Wir schicken Ihnen passende Immobilien exklusiv vorab zu ihr Denich Real Immobilienservice

[Suchagent anlegen](#)

Infrastruktur / Entfernungen

Gesundheit

Arzt <500m

Apotheke <500m

Klinik <500m

Krankenhaus <1.500m

Kinder & Schulen

Schule <500m

Kindergarten <500m

Universität <1.500m

Höhere Schule <2.000m

Nahversorgung

Supermarkt <500m

Bäckerei <500m

Einkaufszentrum <1.000m

Sonstige

Geldautomat <500m

Bank <500m

Post <500m

Polizei <500m

Verkehr

Bus <500m

U-Bahn <1.000m

Straßenbahn <500m

Bahnhof <500m

Autobahnanschluss <2.500m

Angaben Entfernung Luftlinie / Quelle: OpenStreetMap