

1,5-Zimmer-Wohnung in Innsbruck



Küche

Objektnummer: 1191

Eine Immobilie von TIV Tiroler Immobilien und Vertriebs GmbH

Zahlen, Daten, Fakten

Art:	Wohnung
Land:	Österreich
PLZ/Ort:	6020 Innsbruck
Wohnfläche:	44,50 m ²
Zimmer:	1,50
Bäder:	1
Heizwärmebedarf:	109,00 kWh / m ² * a
Gesamtenergieeffizienzfaktor:	2,07
Gesamtmiete	1.200,00 €
Kaltmiete (netto)	837,00 €
Kaltmiete	1.116,30 €
Betriebskosten:	279,30 €
USt.:	83,70 €
Provisionsangabe:	

1 Bruttomonatsmiete zzgl. 20% USt.

Ihr Ansprechpartner



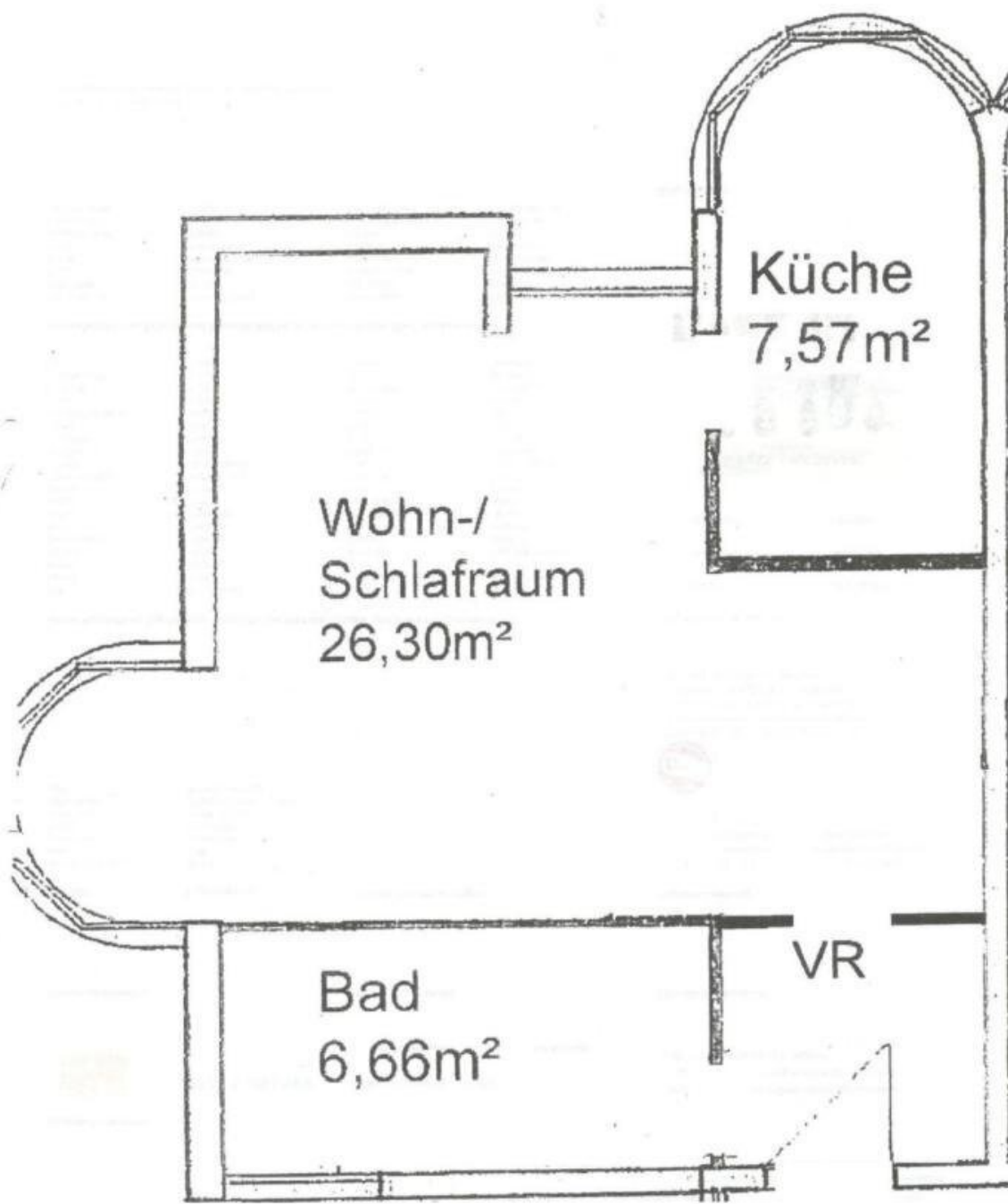
Jasmin Rainer

TIV Tiroler Immobilien und Vertriebs GmbH
Riedelstraße 6
6330 Kufstein

T +43 5372 220 80 - 140
H +43 676 3283741







Küche
7,57m²

Wohn-/
Schlafräum
26,30m²

Bad
6,66m²

VR

Objektbeschreibung

1,5-Zimmer-Wohnung in Innsbruck

Die Wohnung liegt im 2. OG mit Lift in einem Wohn- und Geschäftshaus und wurde über die Jahre gepflegt und modernisiert.

Das moderne Tageslicht-Badezimmer mit großformatigen Fliesen und der schöne Parkettboden verleihen der Wohnung zudem ein gemütliches Ambiente. Die Einbauküche wird ohne Ablöse zur Verfügung gestellt. Zur Wohnung gehört ein Kellerabteil.

Kein Stellplatz und kein Balkon vorhanden.

Bezug ab 01.08.2026 möglich!

[Hier geht's zum Rundgang](#)

WICHTIG:

Wir bitten um Verständnis, dass nur Anfragen, welche folgende Informationen per Mail (an rainer@tiroler-immobilien.at) enthalten, bearbeitet werden können:

- * Anzahl Personen sowie Angabe Haustiere
- * Bezugsdatum wann gewünscht
- * aktueller Wohnort & Grund für gewünschten Umzug
- * Telefonnummer und E-Mail Adresse

Ich freue mich auf Ihre Anfrage!

Jasmin Rainer von Tiroler Immobilien

Mietnebenkosten:

€ 3.600,00 Kautions

Infrastruktur / Entfernungen

Gesundheit

Arzt <500m

Apotheke <500m

Klinik <1.500m
Krankenhaus <2.500m

Kinder & Schulen

Schule <500m
Kindergarten <500m
Universität <1.000m
Höhere Schule <1.000m

Nahversorgung

Supermarkt <500m
Bäckerei <1.000m
Einkaufszentrum <1.000m

Sonstige

Bank <500m
Geldautomat <1.000m
Post <1.000m
Polizei <1.000m

Verkehr

Bus <500m
Straßenbahn <500m
Autobahnanschluss <1.000m
Bahnhof <2.000m
Flughafen <6.000m

Angaben Entfernung Luftlinie / Quelle: OpenStreetMap