

DEIN ZUHAUSE präsentiert: Praxis, Büro, Studio oder Geschäft in Altstadt von Gmunden



Objektnummer: 7732/255

Eine Immobilie von Dein Zuhause GmbH

Zahlen, Daten, Fakten

Art:	Halle / Lager / Produktion
Land:	Österreich
PLZ/Ort:	4810 Gmunden
Baujahr:	1897
Alter:	Altbau
Bürofläche:	63,00 m ²
Zimmer:	1
Heizwärmebedarf:	E 182,00 kWh / m ² * a
Gesamtenergieeffizienzfaktor:	C 1,56
Kaltmiete (netto)	250,00 €
Kaltmiete	360,00 €
Betriebskosten:	110,00 €
Heizkosten:	120,00 €
USt.:	96,00 €

Ihr Ansprechpartner

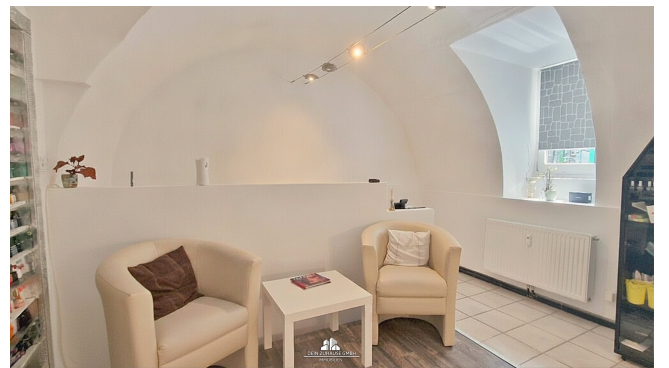
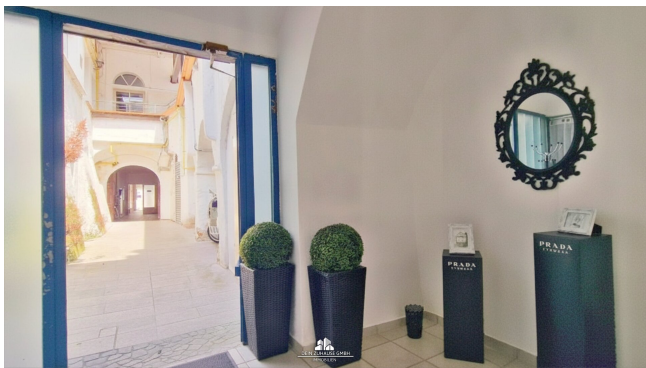


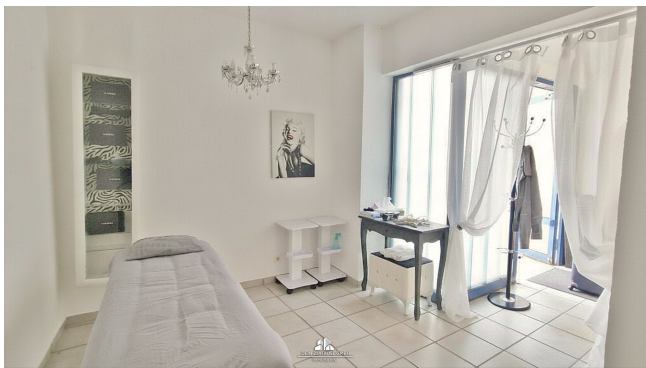
Ing. Andreas Leithenmayr

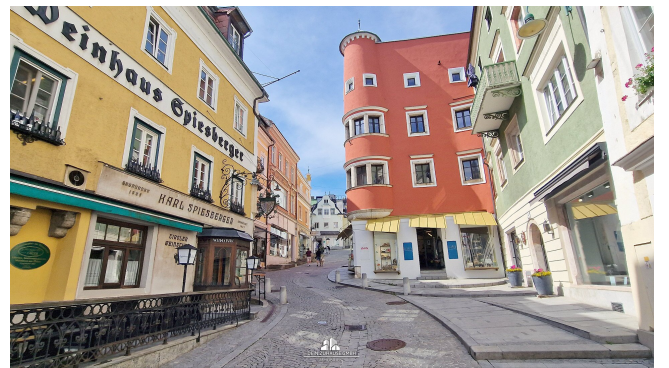
Dein Zuhause GmbH
Agerstraße 7
4860 Lenzing

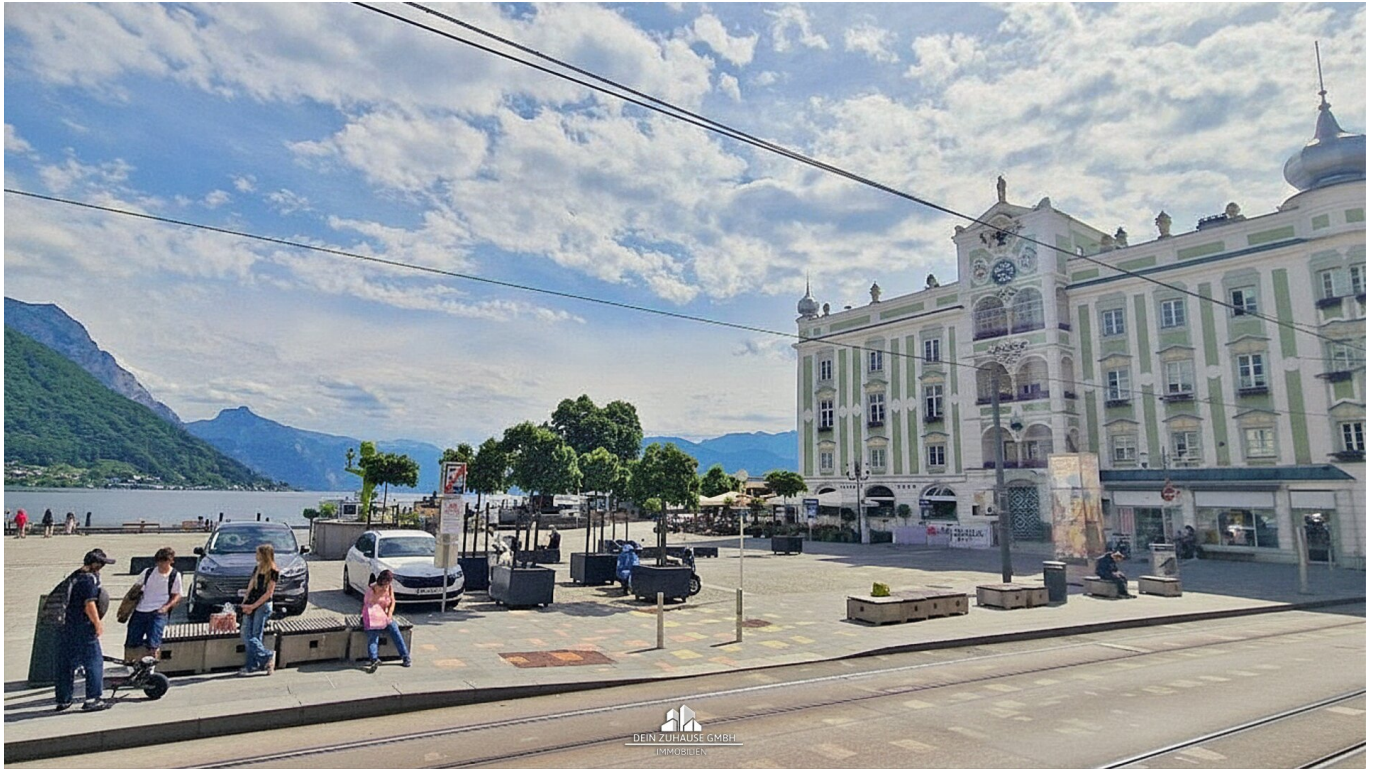
H +43 680 144 2120

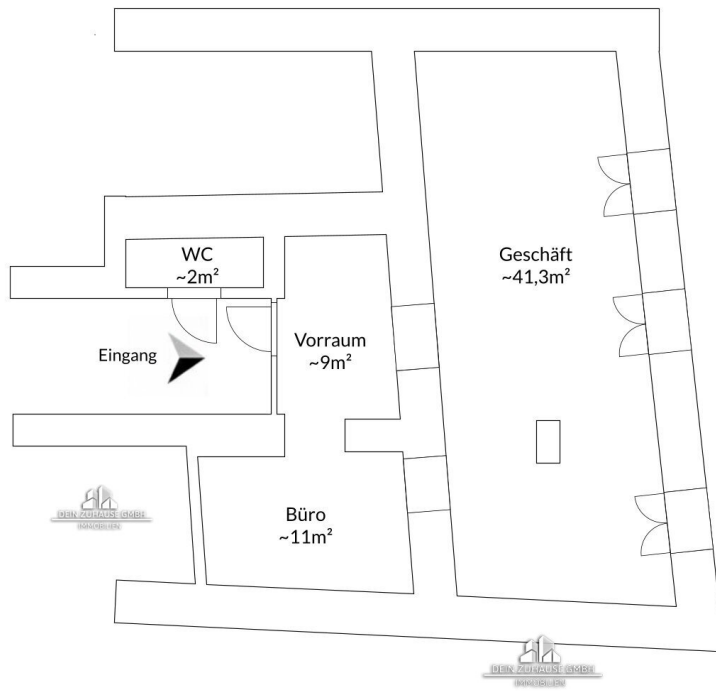
Gerne stehe ich Ihnen für weitere Informationen oder einen Besichtigungstermin zur Verfügung.











Grundriss
Alle Angaben ohne Gewähr!

Objektbeschreibung

Attraktive & leistbare Gewerbefläche in zentraler Lage in Gmunden – ideal für Ihr Unternehmen!

Highlights:

- Historischer Innenhofflair
- Vorraum
- Offene Geschäftsräumlichkeiten mit Gewölbe
- Nebenraum/Büro
- WC

Diese vielseitige Gewerbeimmobilie eignet sich ideal als Geschäft, Studio, Büro oder Praxis. Der Eigentümer ist gerne bereit die Räumlichkeiten an Ihre Geschäftsidee anzupassen (entsprechende Beschilderung, Raumteiler etc.).

Die Immobilie verfügt über eine effiziente Zentralheizung.

Die Lage in Gmunden besticht durch zentralen Altstadtflair - die Kirchengasse wird belebt durch bummelnde Touristen, Einheimische und Geschäftsleute. Die umliegenden Kaffeehäuser, Geschäfte und Praxen und der nahe Rathausplatz sind beliebte Plätze in Gmunden und gut mit der Straßenbahn erreichbar. Auch für Ihre Kunden die mit dem Auto kommen gibt es naheliegende Parkplätze bzw. eine Tiefgarage.

Die angemessene Miete macht diese Gewerbefläche auch aus wirtschaftlicher Sicht besonders attraktiv. Diese Immobilie bietet Ihnen vielfältige Möglichkeiten Ihre Geschäftsideen umzusetzen - speziell auch für Neugründer oder Vereine.

Nutzen Sie diese Gelegenheit, um Ihr Unternehmen in einer prosperierenden Region Oberösterreichs zu etablieren. Kontaktieren Sie uns noch heute und sichern Sie sich diese

attraktive Gewerbefläche in Gmunden.

Wir weisen darauf hin, dass zwischen dem Vermittler und dem zu vermittelnden Dritten ein familiäres oder wirtschaftliches Naheverhältnis besteht.

Der Vermittler ist als Doppelmakler tätig.

Infrastruktur / Entfernungen

Gesundheit

Arzt <500m

Apotheke <500m

Krankenhaus <1.500m

Klinik <2.000m

Kinder & Schulen

Schule <500m

Kindergarten <500m

Nahversorgung

Supermarkt <500m

Bäckerei <500m

Einkaufszentrum <1.500m

Sonstige

Bank <500m

Geldautomat <500m

Post <500m

Polizei <500m

Verkehr

Bus <500m

Straßenbahn <500m

Bahnhof <1.000m

Autobahnanschluss <6.500m

Flughafen <6.500m

Angaben Entfernung Luftlinie / Quelle: OpenStreetMap