

2-Zimmer-Wohnung mit Balkon und Abstellplatz in Dornbirn



Objektnummer: 7763/434

Eine Immobilie von SIMA Immobilien GmbH

Zahlen, Daten, Fakten

Adresse	Sandgasse
Art:	Wohnung
Land:	Österreich
PLZ/Ort:	6850 Dornbirn
Wohnfläche:	48,79 m ²
Zimmer:	2
Bäder:	1
WC:	1
Balkone:	1
Stellplätze:	1
Heizwärmebedarf:	D 128,00 kWh / m ² * a
Gesamtenergieeffizienzfaktor:	D 1,79
Kaufpreis:	290.000,00 €
Betriebskosten:	119,00 €
Heizkosten:	74,62 €
USt.:	26,82 €
Infos zu Preis:	

zzgl. EUR 20.000 Tiefgaragenplatz

Provisionsangabe:

3% des Kaufpreises zzgl. 20% USt.

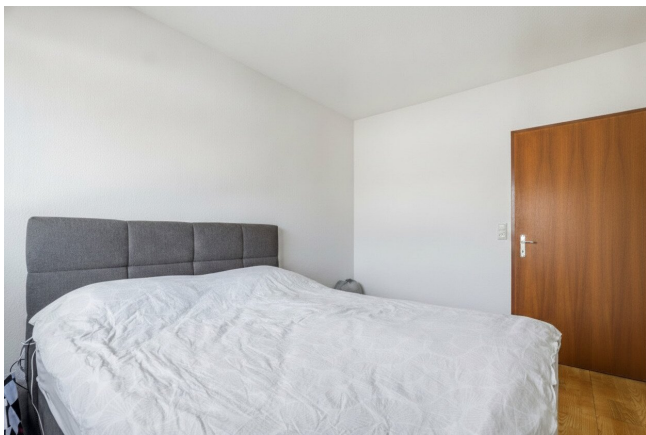
Ihr Ansprechpartner

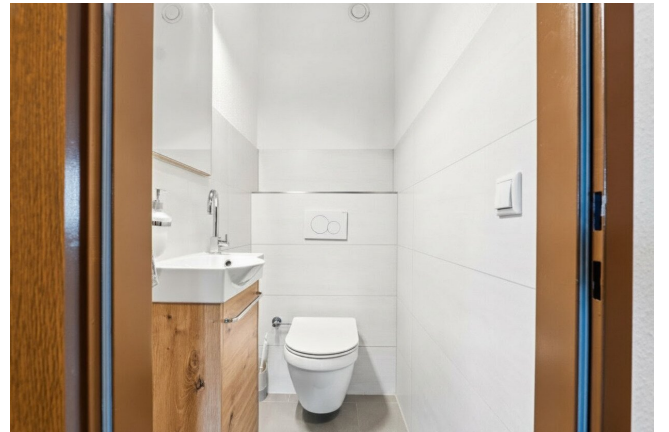
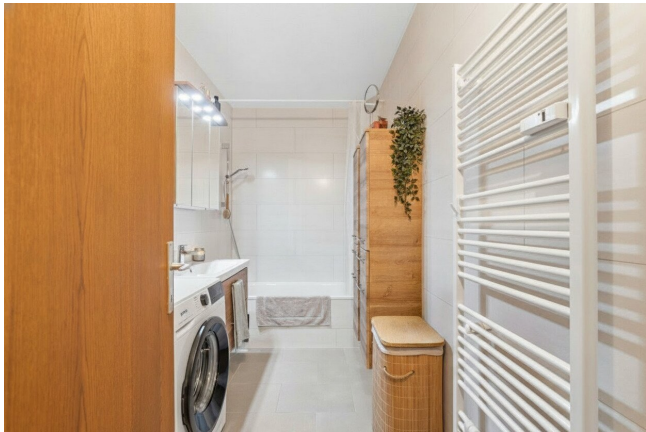


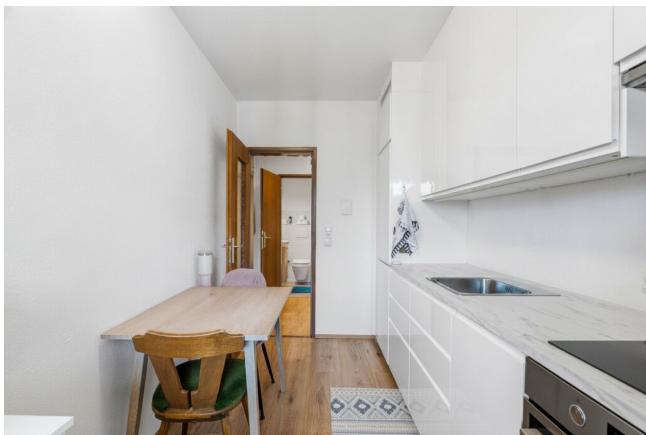
Alisa Klemens















Skizze Dachgeschoss



Objektbeschreibung

Willkommen in Ihrem neuen Zuhause in Dornbirn!

Diese charmante **2-Zimmer-Wohnung bietet auf ca. 49m²** eine ideale Kombination aus Komfort, Funktionalität und Lebensqualität. Die Wohnung besticht durch einen durchdachten Grundriss, der großzügiges Wohnen und gemütliches Entspannen ermöglicht.

Die Wohnung ist mit einer **moderne Einbauküche** ausgestattet. Das Badezimmer wurde optisch ansprechend modernisiert.

Ein Highlight ist der **sonnige Balkon** mit herrlichem Grünblick, der zum Verweilen und Genießen einlädt. Rollläden bieten Schutz und Privatsphäre zu jeder Tageszeit.

Ein **PKW Einstellplatz** steht ebenso für zzgl. EUR 20.000,- zur Verfügung.

Diese Wohnung in Dornbirn vereint urbanes Leben mit naturnahem Wohnen – profitieren Sie von der lebendigen Infrastruktur und dem grünen Ausblick, der für Ruhe und Erholung sorgt. Vereinbaren Sie noch heute einen Besichtigungstermin und überzeugen Sie sich selbst von diesem Angebot.

Hinweise: Dieses Exposé dient zur Vorabinformation. Alle Angaben nach bestem Wissen und Gewissen, jedoch ohne Gewähr. Tippfehler, Irrtum und Zwischenverkauf vorbehalten. Die Grundrisse dienen lediglich zur Darstellung der Raumaufteilung.

Der Vermittler ist als Doppelmakler tätig.

Infrastruktur / Entfernungen

Gesundheit

Arzt <500m

Apotheke <750m

Krankenhaus <1.500m

Klinik <750m

Kinder & Schulen

Schule <500m

Kindergarten <500m

Universität <1.500m

Höhere Schule <7.750m

Nahversorgung

Supermarkt <500m

Bäckerei <500m
Einkaufszentrum <1.000m

Sonstige

Bank <750m
Geldautomat <750m
Post <750m
Polizei <750m

Verkehr

Bus <250m
Autobahnanschluss <1.750m
Bahnhof <500m
Flughafen <4.250m

Angaben Entfernung Luftlinie / Quelle: OpenStreetMap