

Ruhige zentrale 3- Zimmer Wohnung mit Tiefgarage und Gartennutzung



Objektnummer: 1637/3650

Eine Immobilie von CASA TERRA IMMOBILIENTREUHAND GmbH

Zahlen, Daten, Fakten

Art:	Wohnung
Land:	Österreich
PLZ/Ort:	4840 Vöcklabruck
Zustand:	Gepflegt
Wohnfläche:	70,00 m ²
Zimmer:	3
Bäder:	1
WC:	1
Heizwärmebedarf:	C 98,00 kWh / m ² * a
Gesamtenergieeffizienzfaktor:	C 1,40
Gesamtmiete	895,00 €
Kaltmiete (netto)	895,00 €
Kaltmiete	895,00 €
Provisionsangabe:	

Gemäß Erstauftraggeberprinzip bezahlt der Abgeber die Provision.

Ihr Ansprechpartner



Silke Hofinger

REMAX ImmoCenter - CASA TERRA IMMOBILIENTREUHAND GmbH
Stadtplatz 36
4840 Vöcklabruck

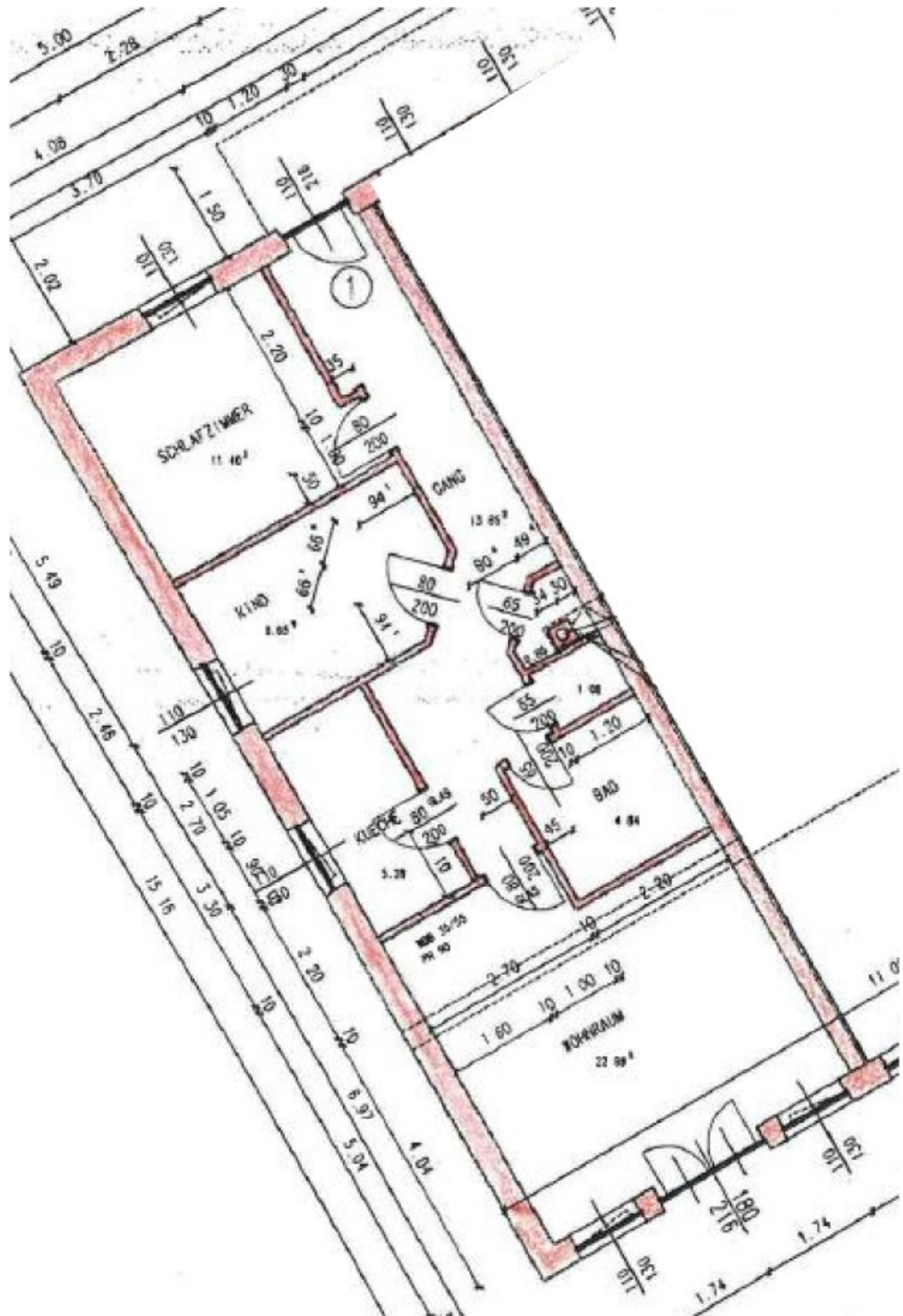
T +43 664 896 66 06
H +43 7672 22 1 22







Grundriss



REMAX

Objektbeschreibung

Helle und ruhige Mietwohnung mit Gartenzugang und Tiefgaragenstellplatz

Diese attraktive Mietwohnung befindet sich in zentraler und dennoch ruhiger Lage im Herzen von Vöcklabruck

Bereits der eigene Eingang vermittelt ein angenehmes Gefühl von Unabhängigkeit. Die hellen Wohnräume schaffen ein freundliches Wohnambiente und bieten viel Platz zum Leben und Wohlfühlen. Das Herzstück der Wohnung bildet der großzügige Wohnbereich mit direktem Zugang zum gemeinschaftlichen Garten – ein besonderer Mehrwert für alle, die Freiraum und Natur schätzen.

Neben zwei gemütlichen Schlafzimmern verfügt die Wohnung über eine separate Küche, ein Badezimmer mit Badewanne sowie ein separates WC. Ein Kellerabteil bietet praktischen Stauraum. Der zur Wohnung gehörende Tiefgaragenstellplatz gewährleistet komfortables und sicheres Parken.

Wohnhighlights

- Zentrale und dennoch ruhige Lage
- Eigener Wohnungseingang
- Lichtdurchfluteter Wohnbereich
- Direkter Zugang zum Gemeinschaftsgarten
- Zwei Schlafzimmer
- Separate Küche
- Badezimmer mit Badewanne

- Separates WC
- Kellerabteil
- Tiefgaragenstellplatz
- Pauschalmiete

Genießen Sie die Vorzüge einer zentralen Wohnlage mit kurzen Wegen zu Einkaufsmöglichkeiten, Schulen, öffentlichen Verkehrsmitteln und Freizeiteinrichtungen. Diese Wohnung verbindet urbanes Wohnen mit einer angenehmen Wohnqualität und viel Lebenskomfort.

Der Immobilienmakler erklärt, dass er – entgegen dem in der Immobilienwirtschaft üblichen Geschäftsgebrauch des Doppelmaklers – einseitig nur für den Vermieter tätig ist.

Infrastruktur / Entfernungen

Gesundheit

Arzt <500m

Apotheke <500m

Krankenhaus <1.500m

Kinder & Schulen

Schule <500m

Kindergarten <500m

Höhere Schule <1.000m

Nahversorgung

Supermarkt <500m

Bäckerei <1.000m

Einkaufszentrum <1.500m

Sonstige

Bank <500m

Geldautomat <500m

Polizei <500m

Post <1.500m

Verkehr

Bus <500m

Bahnhof <1.000m

Autobahnanschluss <5.500m

Angaben Entfernung Luftlinie / Quelle: OpenStreetMap