

AM HEUMARKT - 2 Zimmer Büro in Toplage - Pauschalmiete



Büorraum 1

Objektnummer: 6653/948

Eine Immobilie von Confido Immobilien GmbH

Zahlen, Daten, Fakten

Art:	Büro / Praxis
Land:	Österreich
PLZ/Ort:	1030 Wien
Zustand:	Gepflegt
Alter:	Altbau
Nutzfläche:	40,91 m ²
Bürofläche:	40,91 m ²
Zimmer:	2
WC:	2
Heizwärmebedarf:	C 51,70 kWh / m ² * a
Gesamtenergieeffizienzfaktor:	D 2,01
Kaltmiete (netto)	750,00 €
Kaltmiete	750,00 €
USt.:	150,00 €
Provisionsangabe:	

2.700,00 € inkl. 20% USt.

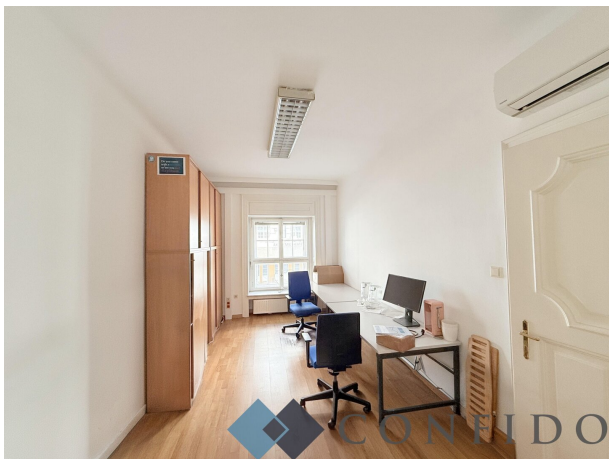
Ihr Ansprechpartner

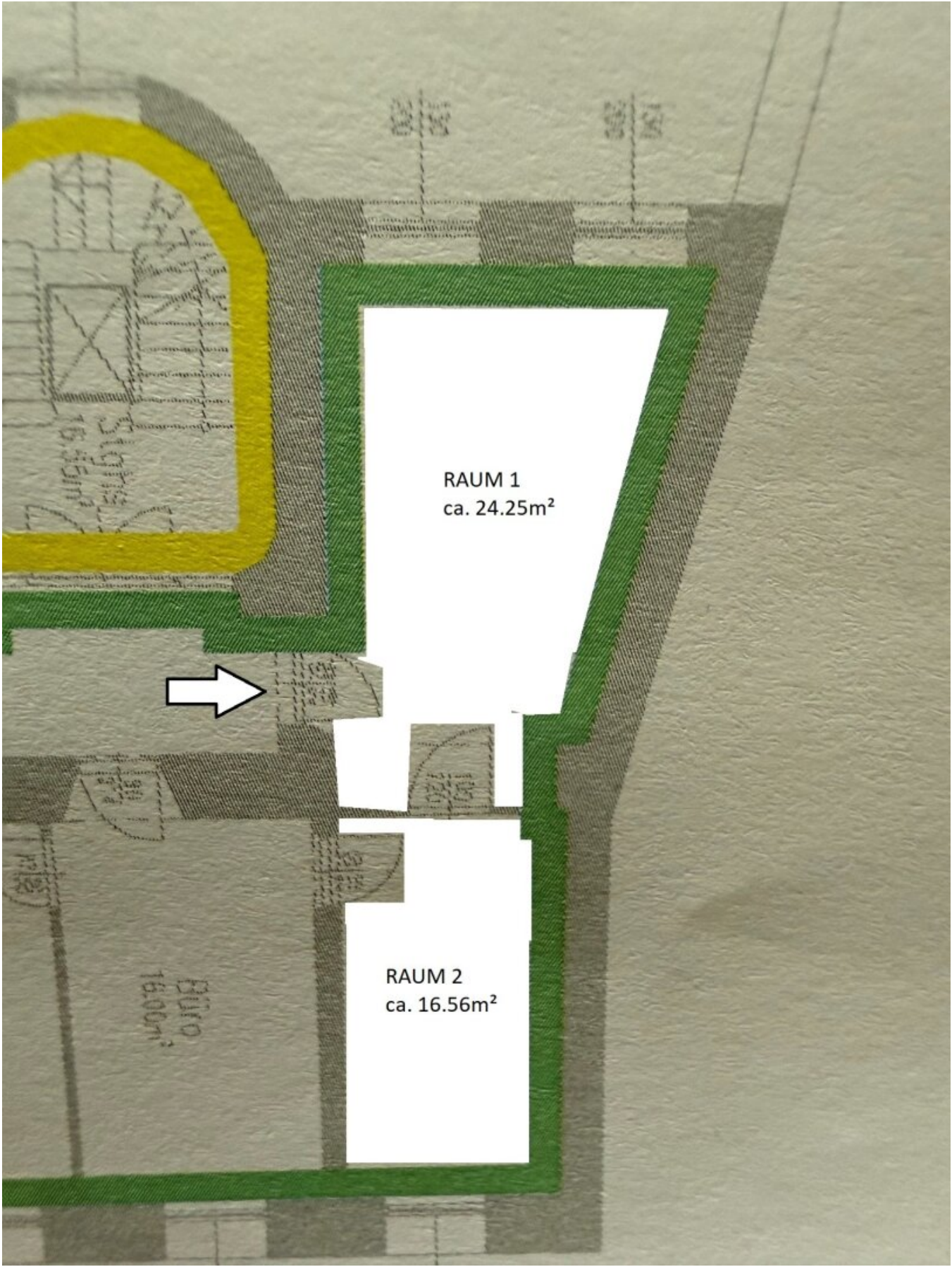
Laurenz Schnitzer

CONFIDO Immobilien GmbH
Rotenturmstraße 27/5
1010 Wien

T +43 664 518 45 11
H +43 664 518 45 11

Gerne stehe ich Ihnen für weitere Informationen oder einen Besichtigungstermin zur Verfügung.





RAUM 1
ca. 24.25m²

RAUM 2
ca. 16.56m²



Büro
16,00m²

Objektbeschreibung

Zur Vermietung gelangt ein **helles, freundliches und kompakt geschnittenes 2 Zimmer Büro** in einem wunderschönen Haus in **erstklassiger Lage am Heumarkt, nahe des Wiener Konzerthauses**.

Das Büro **befindet sich im 1. Stock eines sehr repräsentativen Altbaus** und überzeugt durch seine angenehme **Arbeitsatmosphäre sowie den hervorragenden Standort**. Das **repräsentative und gepflegte Entrée** unterstreicht **den exklusiven Charakter** des Hauses. Ein während der **Geschäftszeiten durchgehend besetzter Empfang** rundet das hochwertige Gesamtbild ab. Die Bürofläche umfasst **2 klimatisierte Zimmer** mit insgesamt rund **41 m²**.

Die **Pauschalmiete beträgt € 750,- zzgl. 20 % USt**. In diesem Betrag sind die Kosten für **Heizung und Kühlung** bereits enthalten. Die **Stromkosten** werden separat **nach m²** verrechnet.

Nutzen Sie **die Gelegenheit, einen idealen Unternehmensstandort** in einem **gepflegten und repräsentativen Bürogebäude in Toplage am Heumarkt** zu beziehen.

Wir weisen darauf hin, dass zwischen dem Vermittler und dem zu vermittelnden Dritten ein familiäres oder wirtschaftliches Naheverhältnis besteht.

Der Vermittler ist als Doppelmakler tätig.

Infrastruktur / Entfernungen

Gesundheit

Arzt <500m

Apotheke <500m

Klinik <500m

Krankenhaus <1.000m

Kinder & Schulen

Schule <500m

Kindergarten <500m

Universität <500m

Höhere Schule <1.000m

Nahversorgung

Supermarkt <500m

Bäckerei <500m

Einkaufszentrum <500m

Sonstige

Geldautomat <500m

Bank <500m

Post <500m

Polizei <500m

Verkehr

Bus <500m

U-Bahn <500m

Straßenbahn <500m

Bahnhof <500m

Autobahnanschluss <3.000m

Angaben Entfernung Luftlinie / Quelle: OpenStreetMap