

Bregenz, Geserstraße 6 - Günstige Mietwohnungen in Top-Lage



Objektnummer: 5889/680100310

**Eine Immobilie von BWS Gemeinnützige allgemeine Bau-, Wohn-
und Siedlungsgenossenschaft registrierte Genossenschaft mit
beschränkter Haftung**

Zahlen, Daten, Fakten

Art:	Wohnung
Land:	Österreich
PLZ/Ort:	6900 Bregenz
Baujahr:	1966
Wohnfläche:	69,74 m ²
Nutzfläche:	74,30 m ²
Gesamtfläche:	74,30 m ²
Zimmer:	3,50
Bäder:	1
WC:	1
Gesamtmiete	790,93 €
Kaltmiete (netto)	344,10 €
Kaltmiete	630,01 €
Betriebskosten:	285,91 €
Heizkosten:	81,60 €
USt.:	79,32 €
Infos zu Preis:	

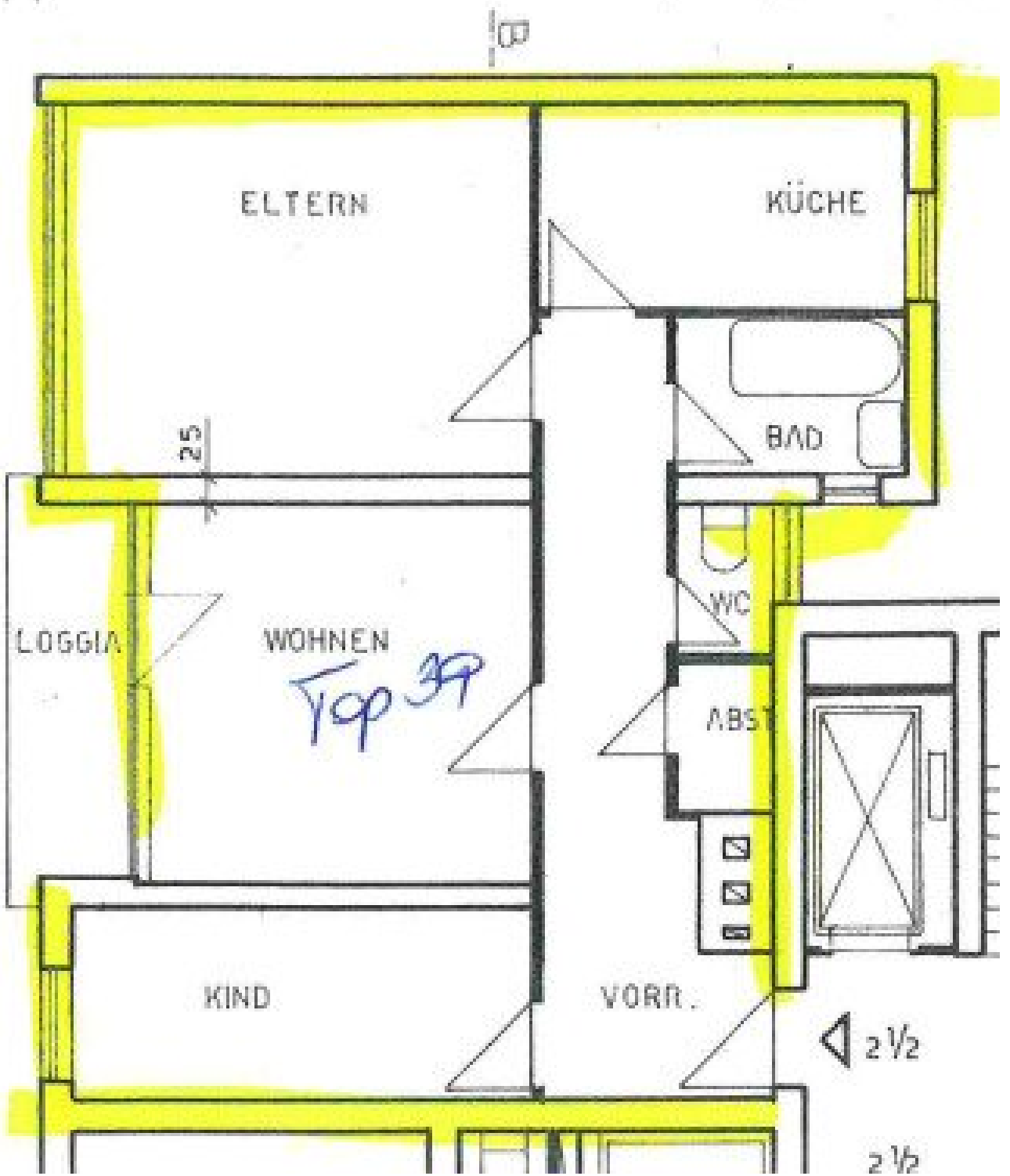
Miete gültig bis 31.12.2026.

Ihr Ansprechpartner

BWSG Wohnungsvergabe Bundesländer

BWS Gemeinnützige allgemeine Bau-, Wohn- und Siedlungsgenossenschaft registrierte
Genossenschaft mit beschränkter Haftung
Triester Straße 40 / 3 / 1
1100 Wien

Gerne stehe ich Ihnen für weitere Informationen oder einen Besichtigungstermin zur Verfügung.



Objektbeschreibung

Eckdaten zur Wohnung

- Kategorie A

- Kücheneinrichtung:
 - Vermietung ohne Kücheneinrichtung
 - *Küchenablöse vom Vormieter auf freiwilliger Basis eventuell möglich*

- Parkmöglichkeiten:
 - Stellplatz zur Anmietung verfügbar

Sie haben Interesse an dieser Wohnung?

Schritt 1 | unverbindliche Anfrage

- Bei Interesse an dieser Wohnung verwenden Sie das **Anfrageformular** auf dieser Seite (**Anfrage/E-Mail senden**).

- *Anderweitige Anfragen (telefonisch, persönlich oder via E-Mail) sind nicht möglich und werden bei der Vergabe auch nicht berücksichtigt.*

Schritt 2 | Besichtigung

- Die Vergabe von **Besichtigungsmöglichkeiten** erfolgt ausschließlich in **chronologischer Reihenfolge** der schriftlichen Anfragen über das **Anfrageformular** auf dieser Seite.

- Sobald Sie an der Reihe sind, erhalten Sie **alle notwendigen Informationen via E-Mail**.
- *Wir bitten um Verständnis, dass eine Besichtigung bei hohen Anfragezahlen nicht garantiert werden kann.*

Infrastruktur / Entfernungen

Gesundheit

Arzt <500m

Apotheke <1.000m

Krankenhaus <1.500m

Klinik <1.500m

Kinder & Schulen

Schule <1.000m

Kindergarten <500m

Höhere Schule <4.500m

Universität <2.000m

Nahversorgung

Supermarkt <500m

Bäckerei <500m

Einkaufszentrum <1.500m

Sonstige

Bank <1.000m

Geldautomat <1.000m

Post <1.000m

Polizei <1.000m

Verkehr

Bus <500m

Autobahnanschluss <2.000m

Bahnhof <1.000m

Angaben Entfernung Luftlinie / Quelle: OpenStreetMap