

## 1-Zimmerwohnung in Graz



**Objektnummer: 5889/160100090**

**Eine Immobilie von BWS Gemeinnützige allgemeine Bau-, Wohn- und Siedlungsgenossenschaft registrierte Genossenschaft mit beschränkter Haftung**

## Zahlen, Daten, Fakten

Adresse	Dreierschützengasse
Art:	Wohnung
Land:	Österreich
PLZ/Ort:	8020 Graz
Baujahr:	1963
Wohnfläche:	38,57 m <sup>2</sup>
Gesamtfläche:	38,57 m <sup>2</sup>
Zimmer:	1,50
Heizwärmebedarf:	55,20 kWh / m <sup>2</sup> * a
Gesamtmiete	322,35 €
Kaltmiete (netto)	174,72 €
Kaltmiete	293,05 €
Betriebskosten:	118,33 €
USt.:	29,30 €
<b>Infos zu Preis:</b>	

Miete gültig bis 31.12.2026. Mitgliedsbeitrag € 51,- einmalig pro Hauptmieter.

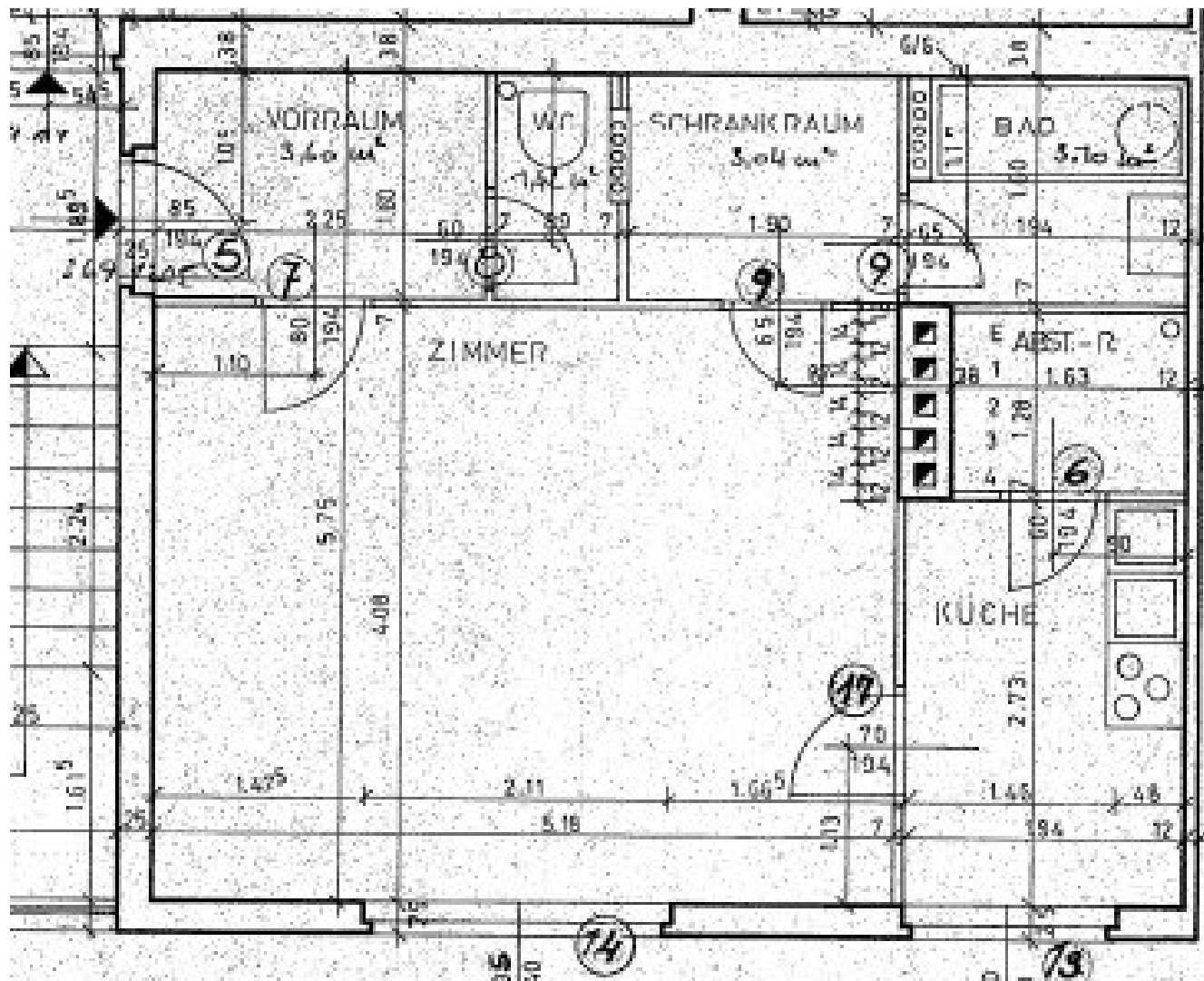
## Ihr Ansprechpartner

### **BWSG Wohnungsvergabe Bundesländer**

BWS Gemeinnützige allgemeine Bau-, Wohn- und Siedlungsgenossenschaft registrierte  
Genossenschaft mit beschränkter Haftung  
Triester Straße 40 / 3 / 1  
1100 Wien

Gerne stehe ich Ihnen für weitere Informationen oder einen Besichtigungstermin zur Verfügung.





# Objektbeschreibung

## Eckdaten zur Wohnung

- Kategorie B
- Kücheneinrichtung:
  - Vermietung ohne Kücheneinrichtung
    - *Küchenablöse vom Vermieter auf freiwilliger Basis eventuell möglich*

## Sie haben Interesse an dieser Wohnung?

### Schritt 1 | unverbindliche Anfrage

- Bei Interesse an dieser Wohnung verwenden Sie das **Anfrageformular** auf dieser Seite (**Anfrage/E-Mail senden**).
- *Anderweitige Anfragen (telefonisch, persönlich oder via E-Mail) sind nicht möglich und werden bei der Vergabe auch nicht berücksichtigt.*

### Schritt 2 | Besichtigung

- Die Vergabe von **Besichtigungsmöglichkeiten** erfolgt ausschließlich in **chronologischer Reihenfolge** der schriftlichen Anfragen über das **Anfrageformular** auf dieser Seite.
- Sobald Sie an der Reihe sind, erhalten Sie **alle notwendigen Informationen via E-Mail**.

- *Wir bitten um Verständnis, dass eine Besichtigung bei hohen Anfragezahlen nicht garantiert werden kann.*

## **Infrastruktur / Entfernungen**

### **Gesundheit**

Arzt <500m

Apotheke <500m

Klinik <500m

Krankenhaus <750m

### **Kinder & Schulen**

Schule <250m

Kindergarten <250m

Universität <1.000m

Höhere Schule <1.000m

### **Nahversorgung**

Supermarkt <250m

Bäckerei <500m

Einkaufszentrum <1.000m

### **Sonstige**

Geldautomat <250m

Bank <250m

Post <750m

Polizei <1.000m

### **Verkehr**

Bus <250m

Straßenbahn <250m

Autobahnanschluss <5.000m

Bahnhof <1.000m

Angaben Entfernung Luftlinie / Quelle: OpenStreetMap